

4 Zimmer mit Terrasse (Fernblick)



Objektnummer: 8164/1773

Eine Immobilie von Kuttenberger Makler GmbH

Zahlen, Daten, Fakten

Art:	Wohnung
Land:	Österreich
PLZ/Ort:	2020 Hollabrunn
Baujahr:	1976
Möbliert:	Teil
Alter:	Neubau
Wohnfläche:	101,10 m ²
Zimmer:	4
Bäder:	1
WC:	1
Terrassen:	1
Stellplätze:	1
Keller:	1,80 m ²
Heizwärmebedarf:	276,00 kWh / m ² * a
Gesamtenergieeffizienzfaktor:	3,45
Kaufpreis:	165.900,00 €
Betriebskosten:	237,54 €
USt.:	23,75 €
Provisionsangabe:	

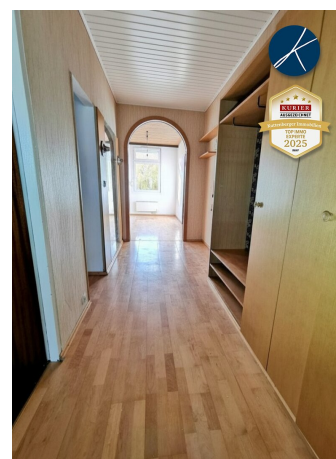
3% des Kaufpreises zzgl. 20% USt.

Ihr Ansprechpartner

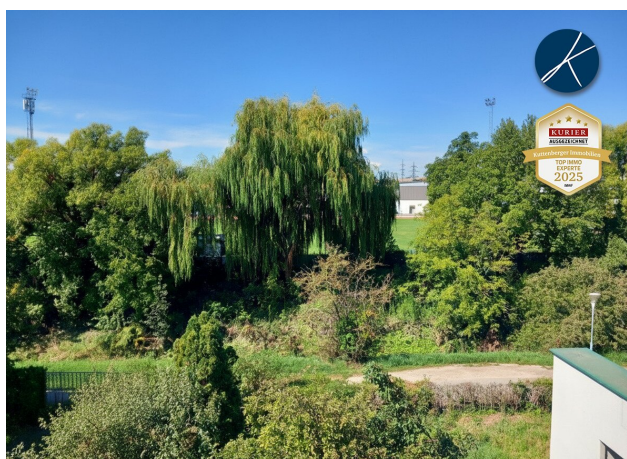


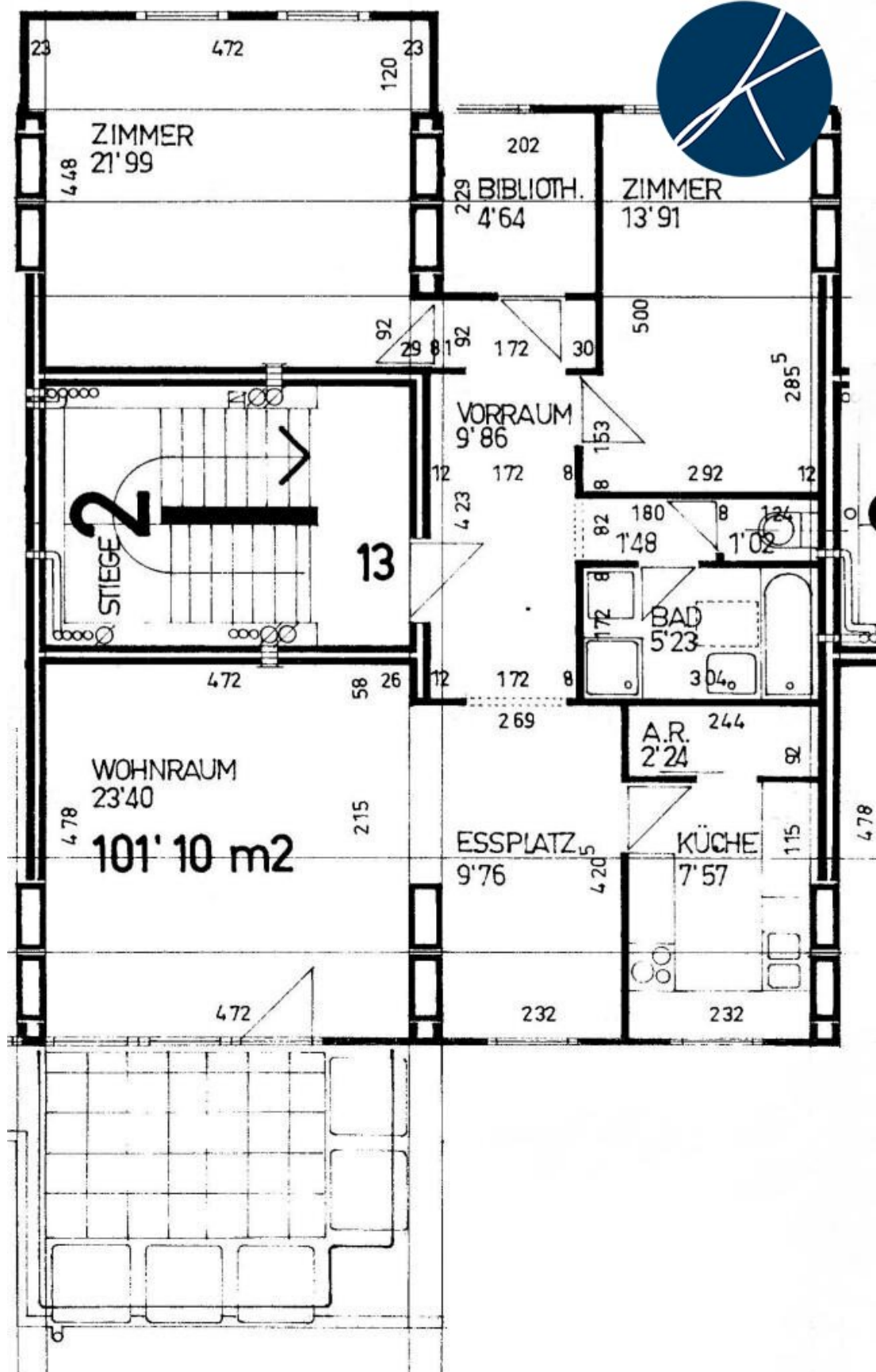
Mag. Gottfried Böck

Kuttenberger Makler GmbH









Objektbeschreibung

Auf Sie wartet eine 4 - Zimmer-Wohnung mit ca. 101 m² Wohnfläche samt Terrasse und Pkw-Stellplatz mitten im Zentrum von Hollabrunn.

Ideal für eine Familie!

Die nach Westen ausgerichtete Terrasse mit ca. 15 m² ermöglicht Ihnen einen traumhaften Fernblick. Die Wohnung liegt im 2. Stock (ohne Lift).

Die monatliche Vorschreibung beträgt € 361,87 brutto.

Ein Pkw-Stellplatz ist im Kaufgegenstand inkludiert. Dafür sind monatlich ca. € 28,-- (anteilige Betriebskosten und Reparaturfonds) zu bezahlen.

Sollte Ihr Interesse geweckt sein, wenden Sie sich bitte an Herrn Mag. Gottfried Böck unter +43 676 480 48 78.

Der Makler ist als Doppelmakler tätig.

* * * * *

KUTTENBERGER IMMOBILIEN - *die Spezialisten für Wohnimmobilien & Zinshäuser*
- ausgezeichnet* mit den Qualitätssiegeln **IMMO CHAMPION 2023, TOP IMMO EXPERTE 2024** und **TOP IMMO EXPERTE 2025!** (*von Kurier und dem IMWF - Institut für Management und Wirtschaftsforschung)

Jetzt neu: [? WhatsApp Assistent](#)

Unverbindliche Beratung zu unseren Leistungen bequem über WhatsApp anfragen!

Weitere Online-Services auf www.kuttenberger-immo.at:

- **Vormerkkunde** werden und **Angebote erhalten?** [- - - Suchagent anlegen - - -](#)
- Sie möchten eine **Immobilie verkaufen?** [- - - Beratung anfragen - - -](#)
- Die passende **Finanzierung** finden? [- - - Online Kreditrechner - - -](#)
- **Wieviel** ist meine **Immobilie wert?** [- - - Immobilie online bewerten - - -](#)
- Künftig keine **Immo-News** verpassen? [- - - Email-Newsletter anmelden - - -](#)

* * * * *

Wir weisen darauf hin, dass zwischen dem Vermittler und dem zu vermittelnden Dritten ein familiäres oder wirtschaftliches Naheverhältnis besteht.

Der Vermittler ist als Doppelmakler tätig.

Infrastruktur / Entfernungen

Gesundheit

Arzt <500m

Krankenhaus <1.500m

Apotheke <500m

Kinder & Schulen

Schule <500m

Kindergarten <1.000m

Nahversorgung

Supermarkt <500m

Bäckerei <500m

Sonstige

Bank <500m

Geldautomat <500m

Polizei <500m

Post <1.000m

Verkehr

Bus <500m

Autobahnanschluss <1.000m

Bahnhof <1.000m

Angaben Entfernung Luftlinie / Quelle: OpenStreetMap