

## Stadthaus am Domplatz



Ansicht vom Domplatz

**Objektnummer: 8164/1775**

**Eine Immobilie von Kuttenger Makler GmbH**

## Zahlen, Daten, Fakten

Adresse	Augustingasse
Art:	Haus
Land:	Österreich
PLZ/Ort:	2700 Wiener Neustadt
Wohnfläche:	260,00 m²
Kaufpreis:	349.000,00 €
Provisionsangabe:	

3% des Kaufpreises zzgl. 20% USt.

## Ihr Ansprechpartner



### **Dr. Angelo Zedtwitz-Liebenstein**

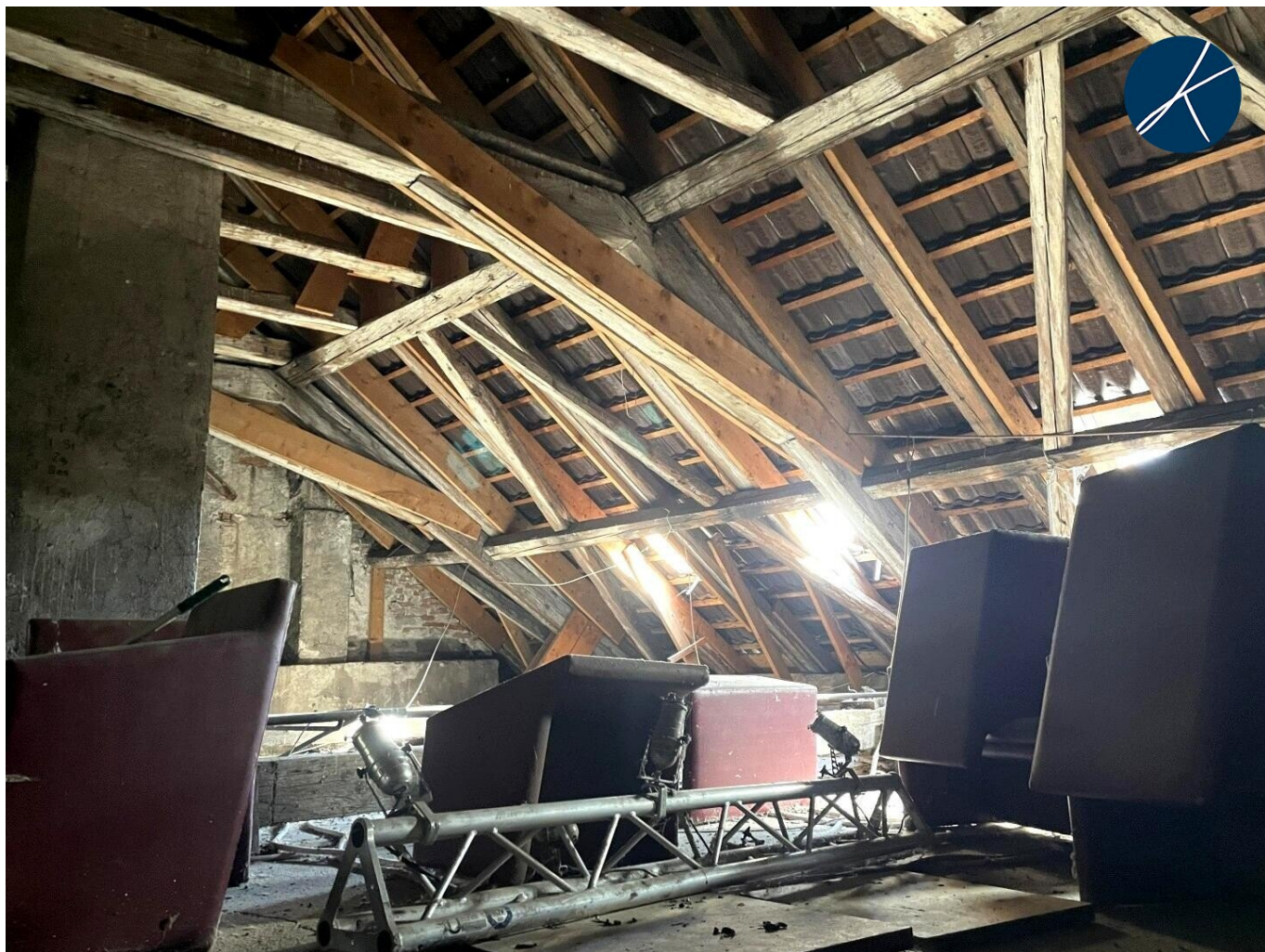
Kuttenberger Makler GmbH  
Lederergasse 17/6  
3500 Krems

T +43 676 6021690  
H +43 676 6021690

Gerne stehe ich Ihnen für weitere Informationen oder einen Besichtigungstermin zur Verfügung.







## Objektbeschreibung

Stadthaus am Domplatz von Wr.Neustadt

Das zweigeschoßige Bürgerhaus mit breitem korbbogigem Steinportal stammt aus dem 18.Jahrhundert. Der Fassadendekor wurde ca. um 1830 angebracht.

Das leerstehende Haus verfügt über eine Nutzfläche von ca.260m2.

Dieses Juwel im Herzen von Wr.Neustadt wartet auf einen Liebhaber der es wieder in alte Pracht versetzt.

Ideal für Selbständige die Wohnen und Arbeit verbinden wollen!

Weitere Infos erhalten Sie bei Dr. Angelo Zedtwitz-Liebenstein unter 0676 6021690.

Bitte haben Sie Verständnis, dass wir aufgrund der Nachweispflicht gegenüber dem Eigentümer nur Anfragen mit vollständiger Anschrift und Telefonnummer beantworten können!

\* \* \* \* \*

**KUTTENBERGER IMMOBILIEN** - *die Spezialisten für Wohnimmobilien & Zinshäuser*  
- ausgezeichnet\* mit den Qualitätssiegeln **IMMO CHAMPION 2023, TOP IMMO EXPERTE 2024** und **TOP IMMO EXPERTE 2025!** (\*von Kurier und dem IMWF - Institut für Management und Wirtschaftsforschung)

Jetzt neu: [? WhatsApp Assistent](#)

Unverbindliche Beratung zu unseren Leistungen bequem über WhatsApp anfragen!

Weitere Online-Services auf [www.kuttenberger-immo.at](http://www.kuttenberger-immo.at):

- **Vormerkkunde** werden und **Angebote erhalten?** [- - - Suchagent anlegen - - -](#)

- Sie möchten eine **Immobilie verkaufen**? [- - - Beratung anfragen - - -](#)
- Die passende **Finanzierung** finden? [- - - Online Kreditrechner - - -](#)
- **Wieviel** ist meine **Immobilie wert**? [- - - Immobilie online bewerten - - -](#)
- Künftig keine **Immo-News** verpassen? [- - - Email-Newsletter anmelden - - -](#)

\* \* \* \* \*

Wir weisen darauf hin, dass zwischen dem Vermittler und dem zu vermittelnden Dritten ein familiäres oder wirtschaftliches Naheverhältnis besteht.

Der Vermittler ist als Doppelmakler tätig.

## **Infrastruktur / Entfernungen**

### **Gesundheit**

Arzt <250m  
Apotheke <250m  
Klinik <1.500m  
Krankenhaus <500m

### **Kinder & Schulen**

Schule <250m  
Kindergarten <250m  
Höhere Schule <750m  
Universität <2.750m

### **Nahversorgung**

Supermarkt <250m  
Bäckerei <250m  
Einkaufszentrum <1.250m

### **Sonstige**

Bank <250m  
Geldautomat <250m  
Post <1.000m  
Polizei <750m

**Verkehr**

Bus <250m  
Autobahnanschluss <2.750m  
Bahnhof <1.000m  
Flughafen <2.250m

Angaben Entfernung Luftlinie / Quelle: OpenStreetMap