

INVESTMENT: Ferienresort Red Bull Ring Zeltweg - Fohnsdorf ** INFO-MEETUP 8. Juni **



Objektnummer: 5576/2849

Eine Immobilie von Wohntraumreal GmbH

Zahlen, Daten, Fakten

Art:	Haus - Ferienhaus
Land:	Österreich
PLZ/Ort:	8753 Fohnsdorf
Zustand:	Projektiert
Alter:	Neubau
Nutzfläche:	52,00 m ²
Zimmer:	2
Bäder:	1
Terrassen:	1
Kaufpreis:	195.000,00 €

Ihr Ansprechpartner



Jürgen Pessl

Wohntraumreal GmbH
Rosenauerstraße 4
4040 Linz

T +43 699 11332223

Gerne stehe ich Ihnen für weitere Informationen oder einen Besichtigungstermin zur Verfügung.



TOP-INVESTMENT:
Ferienresort Fohnsdorf
 Tiny-Modul-Häuser: ökologisch & kosteneffizient



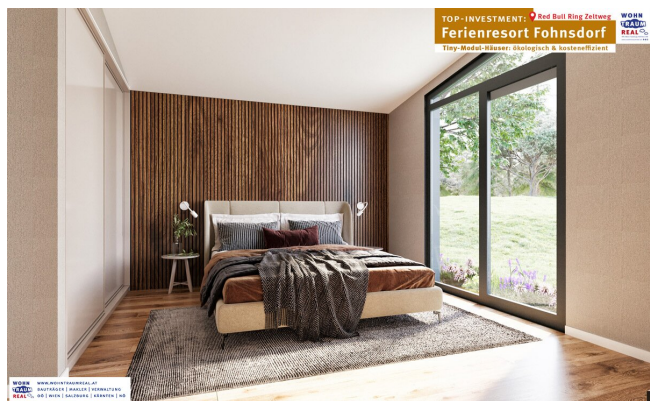
WOHN TRAUM REAL WWW.WOHNTRAUMREAL.AT
 BAUTRÄGER | MAKLER | VERWALTUNG
 00 | WIEN | SALZBURG | KÄRNTEN | NO

Modell 'Graz' - nachhaltiger Urlaub mit Anspruch



TOP-INVESTMENT: And-Bill-Ries-Zellere
Ferienresort Fohnsdorf
 Tiny-Modul-Häuser: ökologisch & kosteneffizient

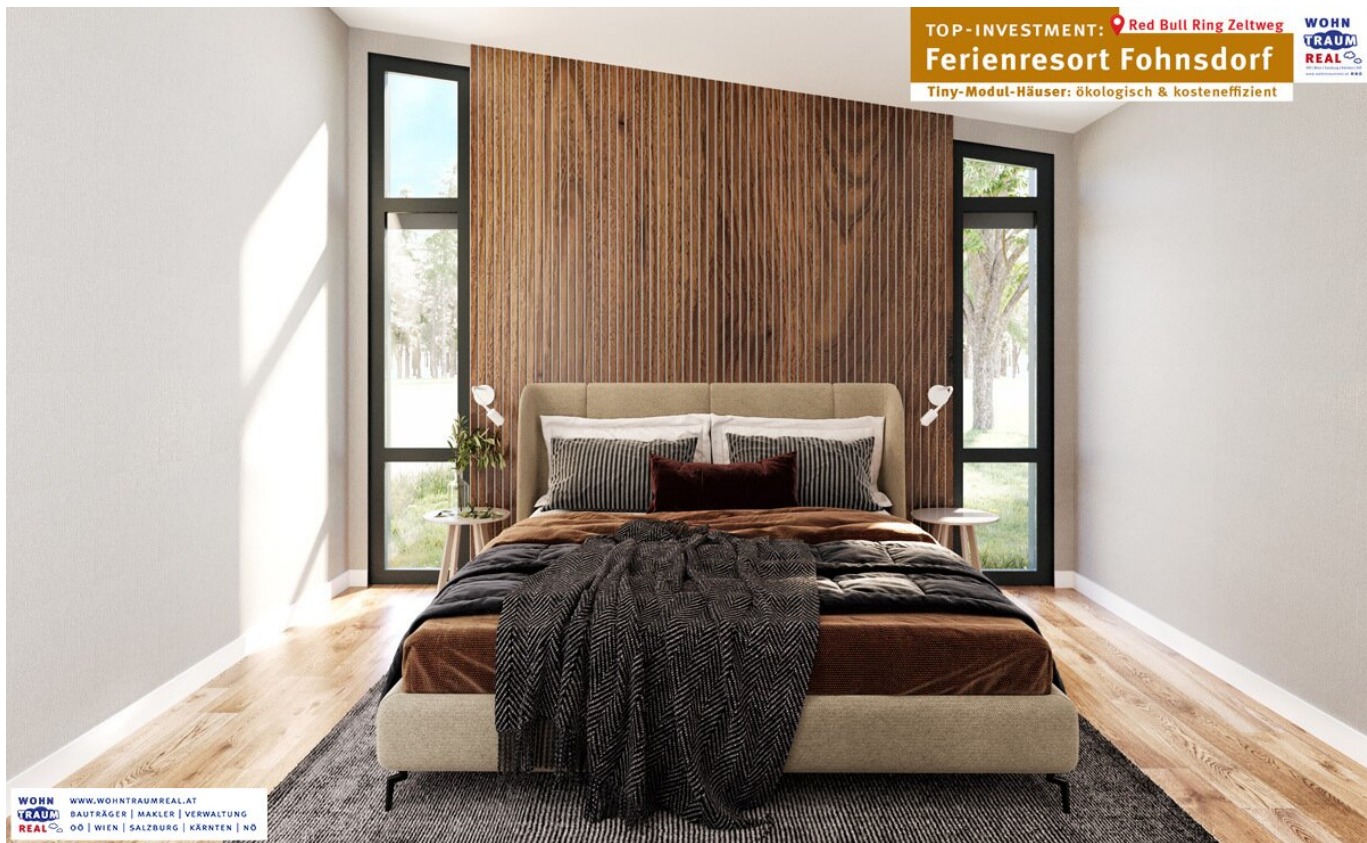
WOHN TRAUM REAL WWW.WOHNTRAUMREAL.AT
 BAUTRÄGER | MAKLER | VERWALTUNG
 00 | WIEN | SALZBURG | KÄRNTEN | NO

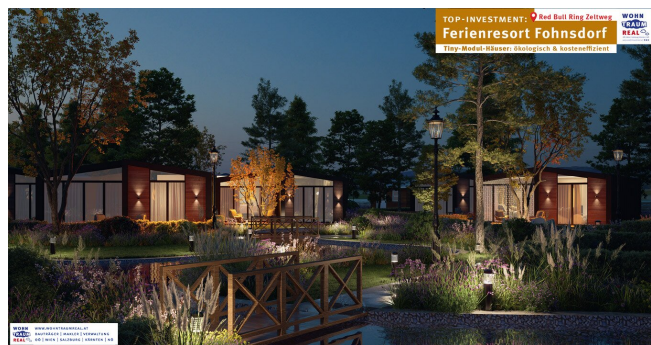


TOP-INVESTMENT: And-Bill-Ries-Zellere
Ferienresort Fohnsdorf
 Tiny-Modul-Häuser: ökologisch & kosteneffizient

WOHN TRAUM REAL WWW.WOHNTRAUMREAL.AT
 BAUTRÄGER | MAKLER | VERWALTUNG
 00 | WIEN | SALZBURG | KÄRNTEN | NO







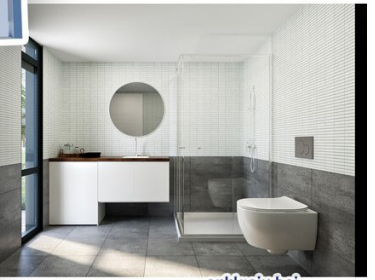
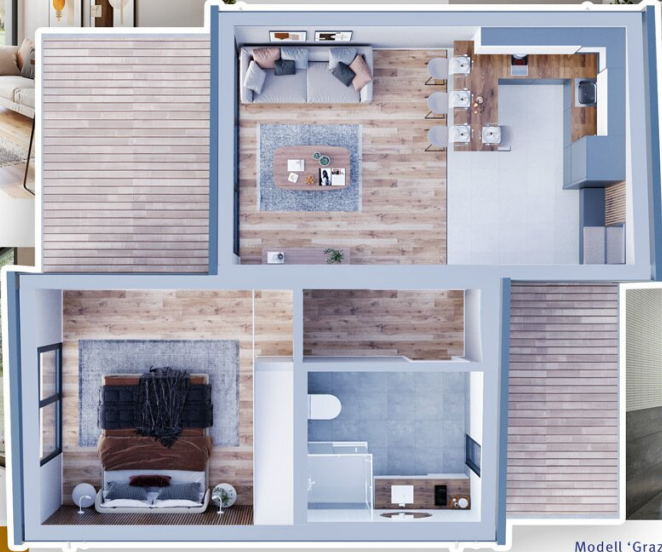
TOP-INVESTMENT:  Red Bull Ring Zeltweg

Ferienresort Fohnsdorf



WOHN TRÄUM REAL
WWW.WOHNTRAUEREAL.AT
BAUTRÄGER | MAKLER | VERWALTUNG
00 | WIEN | SALZBURG | KÄRNTEN | NÖ

Häuser: ökologisch & kosteneffizient



Modell 'Graz'

INVESTMENT

Modell 'Graz'

WOHN
TRAUM
REAL
WWW.WOHNTRAUMREAL.AT
BAUVERGÄBER | MAKLER | VERWALTUNG
00 | WIEN | SALZBURG | KÄRNTEN | NO

52 m², 1 Schlafzimmer, großes Bad, 2 Patios
Ideal für Paare

exklusiv bei
**WOHN
TRAUM
REAL**
00 | WIEN | SALZBURG | KÄRNTEN | NO
www.wohntraumreal.at



Modell 'Wien'

exklusiv bei



INVESTMENT
Modell 'Wien'

WOHN www.wohntraumreal.at
 VERMITTLUNG | IMMOBILIEN | VERWALTUNG
 REAL 00 | WIEN | SALZBURG | KÄRNTEN | NO

52 m², 2 Schlafzimmer, Bad, 2 Patios
Ideal für Gruppen oder Familien



**“Aqualux Therme”
Fohnsdorf**

**TOP-INVESTMENT:
Ferienresort Fohnsdorf**

Tiny-Modul-Häuser, ökologisch & kosteneffizient

**WOHN
LEAD
REAL**

WOHN www.wohntrauerreal.at
LEAD BAUTRÄGER | MAKLER | VERWALTUNG
REAL 00 | WIEN | SALZBURG | KÄRNTEN | NO

Bilder © 2024 Google/Bilder © 2024 Maxar Technologies/Kartendaten © 2024 Österreich Bedingungen Datenschutz Feedback zu Produkten geben



Objektbeschreibung

Wir präsentieren stolz die neueste **Investitionsmöglichkeit** in unserem Portfolio. Großinvestoren sowie Kleinanleger haben nun die Chance auf ein **einzigartiges Investment im Tourismussektor** – mit einem garantierten **Return of Investment** in nur **9 Jahren**.

Kommen Sie zu unserem [Info-Meetup am 8. Juni, ab 10 Uhr](#), direkt vor Ort am Grundstück in Fohnsdorf. Jetzt direkt per E-Mail anmelden:

office@wohntraumreal.at

Ferienresort Fohnsdorf, nahe Red Bull Ring: Tiny-Modul-Ferienhäuser in wunderschöner Anlage und TOP-Standort

Gewinnen Sie einen ersten Eindruck im [>> Video auf unserem Youtubekanal <<](https://youtu.be/p5dwOWac5AE) (<https://youtu.be/p5dwOWac5AE>)

Ein Ferienhausresort der besonderen Art. Durch diese einmalige Investition werden Sie Teilhaber an einem einzigartigen Ferienresort mit innovativem Vermietungskonzept, das in Österreich seinesgleichen sucht. Die gesamte Anlage, bestehend aus

- 24 Tiny-Modul-Ferienhäusern (2 Varianten „Graz“ und „Vienna“)
- Rezeption und Café
- Parkanlage mit Teichen, Spielplatz u.v.m.

besteht durch ihre einzigartige Planung und Gestaltung und den vielseitigen Standort mit touristischer TOP-Infrastruktur. .

Die Vorteile der Tiny Modul Houses bestehen unter anderem durch:

- Schnelle Bauzeit (Modulaufbau)
- Ökologische Nachhaltigkeit und Minimierung des individuellen CO2-Fußabdrucks

- Moderater Preis und dadurch schnelles Return of Investment

Tiny Modul Ferienhäuser stehen für ökologisch nachhaltiges Wohnen mit Anspruch

Wählen Sie aus 2 Modellen "**Wien**" und "**Graz**". Beide bieten eine **exklusive Kombination aus solider Bauweise und hochwertigsten Materialien**. Die gestalterische Finesse unserer Tiny Houses manifestiert sich auf 52 m² Wohnfläche:

- ein **großzügiges Wohn- und Esszimmer** mit offener Küche
- ein bzw. zwei behagliche **Schlafzimmer**
- sowie ein **Badezimmer** mit Dusche und WC inklusive erstklassiger Sanitärausstattung

1 Schlafzimmer + Badezimmer

Ideal für Paare

Investition: € 195.000 (netto)

Das Ferienresort bietet außerdem eine aus **touristischer** Sicht **absolute TOP-Lage**:

Tourismus-Hotspot als Garant für ganzjährige Mieteinnahmen

Die attraktive Lage der Tiny-Modul-Ferienhäuser in Fohnsdorf (Steiermark) verspricht ganzjährig hohe Buchungszahlen durch die Nähe zu folgenden Standorten und Veranstaltungen:

- Spielberg mit "Red Bull Ring"
 - Formel 1 Grand Prix Spielberg
 - Moto GP, Deutsche Tourenwagen Meisterschaft, u.v.w. Motorsportereignisse
 - ganzjährige Konzerte u.v.m.

- Airpower Zeltweg (mehr als 300.000 Besucher)

- AQUALUX Therme (Fohnsdorf), ganzjähriger Betrieb - **direkt nebenan!**

- 7 Skigebiete in der Murtal Region - alle innerhalb 30 Autominuten erreichbar

- Nationalpark Nockberge, Murau Rafting, Mountainbike Trails und viele weitere Ausflugshighlights

- Weingegend - die steirischen Weinstraßen

Dies ist nur ein kleiner Auszug aus den vielen Freizeit-, Sport und Kulturangeboten dieser Region. Dieser Standort ist ein garantierter Tourismusmagnet. Das Potential ist durch eine eigens in Auftrag gegebene **Standort- und Marktanalyse** bestätigt.

Weitere Entfernungen:

- Graz mit Flughafen: 1 Stunde
- Wien: 2 Stunden

Geprüftes Verwertungskonzept für garantierten R.O.I.

Durch die Investition in unsere Tiny-Modul-Ferienhäuser verdienen Sie jährlich an Mieteinnahmen, ohne sich weiters darum kümmern zu müssen. Ein Verwertungsvertrag mit der Betreiberfirma sichert Sie als Vermieter und Eigentümer ab und garantiert laufende Einnahmen. Verwaltung und Betrieb werden übernommen und bei voller Transparenz gewissenhaft abgewickelt. Neben für die Vermietung reservierten Zeiträumen bleiben jährlich auch einige Wochen, in denen Sie Ihr Eigentum selbst bewohnen und diesen tollen Standort für sich nutzen können.

Jetzt anfragen und Investitionsobjekt sichern!

Kontaktieren Sie uns jetzt für nähere Informationen, einen Besichtigungstermin des Standorts und weiteren Fragen zu Baubeginn, Return of Investment, Finanzierungsmöglichkeiten und mehr.

Hinweis gemäß Energieausweisvorlagegesetz: Ein Energieausweis wurde vom Eigentümer bzw. Verkäufer, nach unserer Aufklärung über die generell geltende Vorlagepflicht, sowie Aufforderung zu seiner Erstellung noch nicht vorgelegt. Daher gilt zumindest eine dem Alter und der Art des Gebäudes entsprechende Gesamtenergieeffizienz als vereinbart. Wir übernehmen keinerlei Gewähr oder Haftung für die tatsächliche Energieeffizienz der angebotenen Immobilie.

Infrastruktur / Entfernungen

Gesundheit

Arzt <1.500m
Apotheke <1.500m
Krankenhaus <4.000m

Kinder & Schulen

Schule <2.500m
Kindergarten <4.000m

Nahversorgung

Supermarkt <1.500m

Bäckerei <1.500m

Einkaufszentrum <6.000m

Sonstige

Bank <1.500m

Geldautomat <1.500m

Post <1.500m

Polizei <1.500m

Verkehr

Bus <500m

Autobahnanschluss <1.500m

Bahnhof <3.000m

Flughafen <5.500m

Angaben Entfernung Luftlinie / Quelle: OpenStreetMap