

## Sonnwendviertel: 1-Zimmer-Wohnung mit Balkon in der 6. Etage – Fitnessraum, Co-Working & Rooftop-Terrasse inklusive!



**Objektnummer: 61331**

**Eine Immobilie von EHL Immobilien GmbH**

## Zahlen, Daten, Fakten

<b>Art:</b>	Wohnung
<b>Land:</b>	Österreich
<b>PLZ/Ort:</b>	1100 Wien
<b>Zustand:</b>	Gepflegt
<b>Alter:</b>	Neubau
<b>Wohnfläche:</b>	44,82 m <sup>2</sup>
<b>Zimmer:</b>	1
<b>Bäder:</b>	1
<b>WC:</b>	1
<b>Balkone:</b>	1
<b>Heizwärmebedarf:</b>	A 20,37 kWh / m <sup>2</sup> * a
<b>Gesamtenergieeffizienzfaktor:</b>	A 0,78
<b>Gesamtmiete</b>	980,00 €
<b>Kaltmiete (netto)</b>	760,99 €
<b>Kaltmiete</b>	890,91 €
<b>Betriebskosten:</b>	129,92 €
<b>USt.:</b>	89,09 €
<b>Provisionsangabe:</b>	

Gemäß Erstauftraggeberprinzip bezahlt der Abgeber die Provision.

## Ihr Ansprechpartner



**Helena Rohrauer**

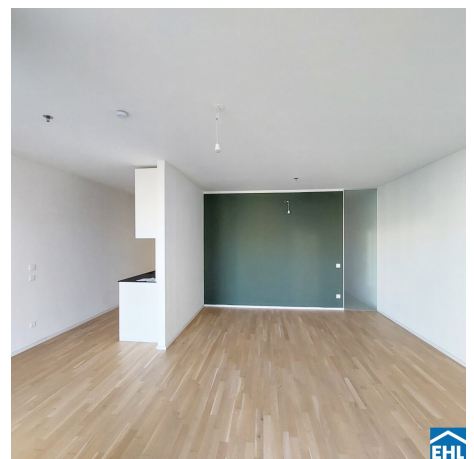
EHL Wohnen GmbH  
Rathausstraße 1

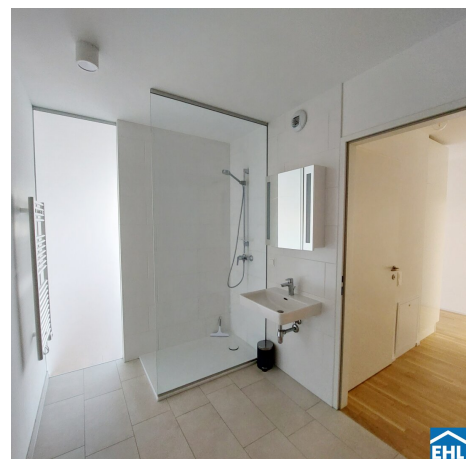
1010 Wien

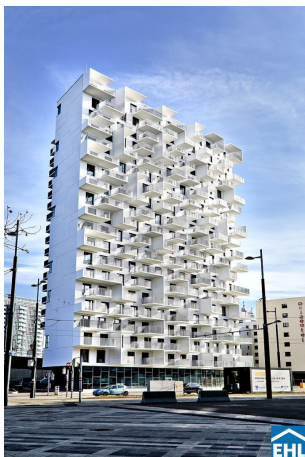
T +43 1 512

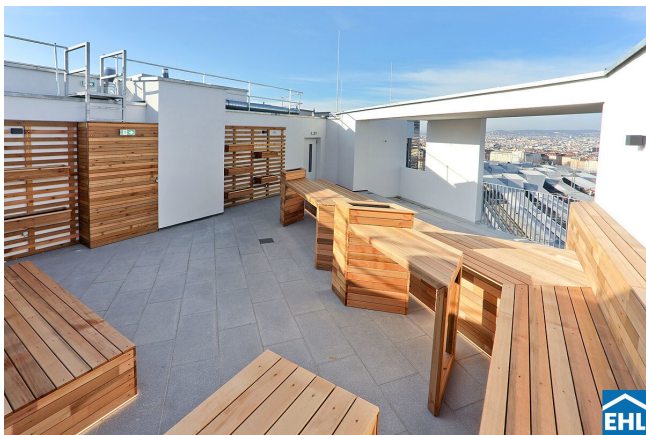
H +43 (664)

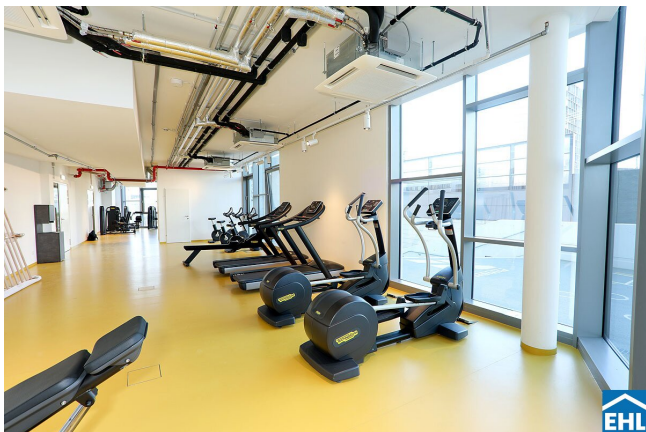
Gerne stehen  
Verfügung.

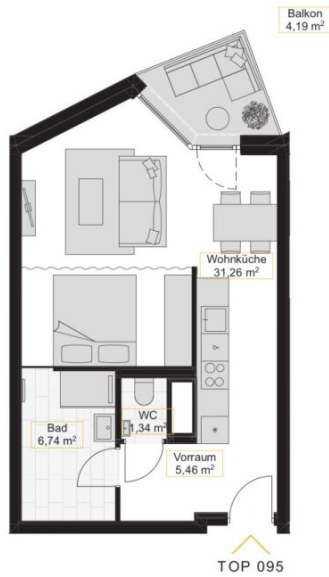












TOP 095



EIN PROJEKT VON



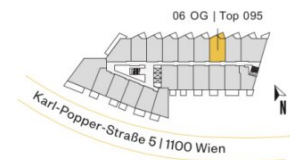
Die in der Plandarstellung dargestellte Möblierung ist schematisch und dient ausschließlich zur Illustration. Diese Darstellungen sind unverbindliche Plankopien. Der Planung und Ausführung sind Änderungen vorbehalten. Sämtliche Maße sind Rohbaumaße.

## THE METROPOLITAN

Modern Living at Vienna's Central Station

### 06. Obergeschoß | Top 095

Vorraum	5,46 m <sup>2</sup>
Wohnküche	31,26 m <sup>2</sup>
Bad	6,74 m <sup>2</sup>
WC	1,34 m <sup>2</sup>
<b>Wohnfläche</b>	<b>44,80 m<sup>2</sup></b>
Balkon	4,19 m <sup>2</sup>



THE-METROPOLITAN.AT



Mitglied des  
immobilienring.at

## Objektbeschreibung

### **Sonnwendviertel: 1-Zimmer-Wohnung mit Balkon in der 6. Etage – Fitnessraum, Co-Working & Rooftop-Terrasse inklusive!**

Inmitten des auflebendem Sonnwendviertel, bietet das Projekt "The Metropolitan" auf 19 Etagen 370 Mietwohnungen und 114 Tiefgaragenplätze.

Viele Sportmöglichkeiten - und Spielplätze befinden sich ebenfalls in unmittelbarer Umgebung, wie zum Beispiel der angrenzende Helmut-Zilk-Park, welcher auch über einen Motorikpark verfügt.

Die nahegelegene Shoppingmall und der neu errichtete Hauptbahnhof, machen „The Metropolitan“ zu einem einzigartigen Wohnerlebnis.

Inmitten des auflebendem Sonnwendviertel, bietet der moderne Wohnbaukomplex einen hauseigenen, hochwertig ausgestatteten Indoor-Fitnessbereich, sowie einen Co-Working-Space und eine Rooftop-Terrace.

Die Wohnung selbst unterteilt sich in eine großzügige Wohnküche mit Schlafnische, einen Balkon, ein Badezimmer mit Dusche, ein separates WC, sowie einen Vorraum. Vor allem besticht die Wohnung durch die Lage im 6. Obergeschoss und hat damit einen fantastischen Ausblick.

Bei den Fotos handelt es sich um Musterfotos!

### **Ausstattung**

- exklusive-moderne Einbauküchen
- hochqualitative Bäder mit Walk-Inn Duschen
- hochwertige Parkettböden in den Wohnräumen
- Feinsteinzeug in den Sanitärräumen
- Fernwärme mit Fußbodenheizung sowie Fußbodenkühlung

- Tiefgaragenplätze
- Sonnenschutz teilweise außenliegend
- Rooftop-Terrace mit atemberaubendem Blick über ganz Wien
- Coworking-Lounge
- Indoor Fitnessbereich exklusiv ausgestattet mit Technogym Geräten
- 3 Personenaufzüge
- Kinderwagen- und Fahrradabstellräume sowie ein Müllraum befinden sich im Haus

Die Wohnungen sind **nicht möbliert**.

#### **Öffentliche Verkehrsanbindung:**

Hauptbahnhof - Schnellbahnlinien S1, S2, S3, S 60 und S 80

Buslinie 14A, 69A

Straßenbahnlinie D

**Befristung:** 5 Jahre, 1 Jahr Kündungsverzicht, 3 Monate Kündigungsfrist

Heizung und Warmwasser werden nach Verbrauch abgerechnet.

**Bezug ab:** sofort

#### **Nebenkosten**

3 BMM Kautions-, Vertragserrichtungsgebühr

Wir weisen darauf hin, dass zwischen dem Vermittler und dem zu vermittelnden Dritten ein familiäres oder wirtschaftliches Naheverhältnis besteht.

Der Immobilienmakler erklärt, dass er – entgegen dem in der Immobilienwirtschaft üblichen Geschäftsgebrauch des Doppelmaklers – einseitig nur für den Vermieter tätig ist.

## **Infrastruktur / Entfernungen**

### **Gesundheit**

Arzt <500m  
Apotheke <500m  
Klinik <500m  
Krankenhaus <2.000m

### **Kinder & Schulen**

Schule <1.000m  
Kindergarten <500m  
Universität <1.500m  
Höhere Schule <1.500m

### **Nahversorgung**

Supermarkt <500m  
Bäckerei <500m  
Einkaufszentrum <500m

### **Sonstige**

Geldautomat <500m  
Bank <500m  
Post <500m  
Polizei <500m

### **Verkehr**

Bus <500m  
U-Bahn <1.000m  
Straßenbahn <500m  
Bahnhof <500m  
Autobahnanschluss <2.000m

Angaben Entfernung Luftlinie / Quelle: OpenStreetMap





## **Österreichs beste Makler/innen**

### **Qualität – Sicherheit – Kompetenz**

Mehr als 60 Immobilienkanzleien an über 80 Standorten und über 400 Mitarbeiter/Innen machen den Immobilienring Österreich zu Österreich größtem, freien Makler-Netzwerk. Die Mitglieder zählen zu den führenden Immobilien-Experten.

- Sicherheit einer seriösen Kanzlei und umfassender Service
- Transparente Geschäftsanbahnung und –abwicklung
- Über 5.000 Liegenschaften in verschiedenen Preisklassen

Immobilienring Österreich Makler sind Spezialisten bei Vermietung und Verkauf von Wohn- und Gewerbeimmobilien, Grundstücken sowie Investmentobjekten. Sie bieten Ihnen höchste Beratungsqualität, profundes Know-How und langjährige Erfahrung.