

2-Zimmerwohnung mit Balkon in Westausrichtung - 3 MONATE MIETFREI!



Objektnummer: 1145

Eine Immobilie von KDH Immobilien GmbH

Zahlen, Daten, Fakten

Adresse	Eggenberger Gürtel 56b
Art:	Wohnung
Land:	Österreich
PLZ/Ort:	8020 Graz
Baujahr:	2019
Wohnfläche:	64,03 m ²
Gesamtfläche:	73,75 m ²
Zimmer:	2
Balkone:	1
Heizwärmebedarf:	31,36 kWh / m ² * a
Gesamtmiete	841,64 €
Kaltmiete (netto)	532,12 €
Kaltmiete	759,90 €
Betriebskosten:	227,78 €
USt.:	81,74 €
Provisionsangabe:	

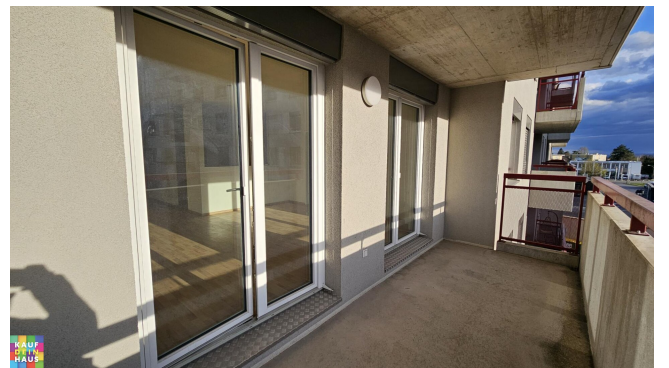
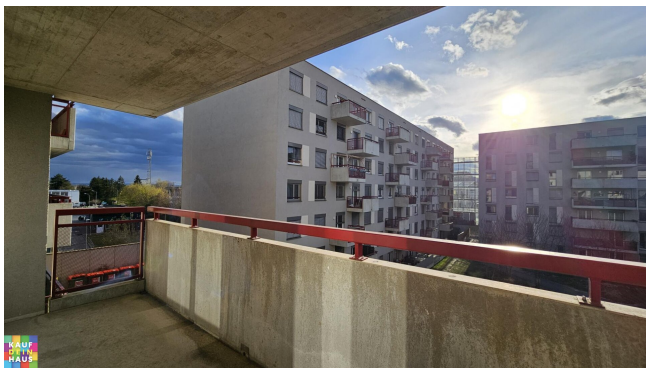
Gemäß Erstauftraggeberprinzip bezahlt der Abgeber die Provision.

Ihr Ansprechpartner



Markus Unger-Ullmann

KDH Immobilien GmbH
Voitmann 43
8272 Bad Waltersdorf







Wohnbau BWS

Eggenberger Gürtel 50, 52, 52a, 52b, 54, 54a, 56, 56a, 56b, 56c; 8020 Graz



Bauteil Ost

Eggenberger Gürtel Nr. 56, 56a, 56b, 56c

3. Obergeschoss

56b **TOP 9**

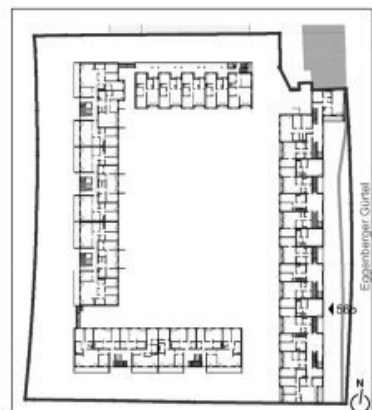
2 Zimmer Wohnung Typ B2

Wohnnutzfläche: 68,17 m²

davon WNF beheizt: 64,03 m²

Raumliste	m ²
AR	2,57
Bad/ WC	6,81
Kochnische	5,19
VR	7,81
Wohnzimmer	27,47
Zimmer	14,18
Loggia	4,14
Balkon	5,58

Kellerabteil vorhanden



kirsch zt gmbh



2/64 - A_1010 wien
901010 fax: dw19
50_6455977
menskirsch.at
rsch.at



besser wohnen seit Generationen

BWS
Gemeinnützige allgemeine Bau-, Wohn- und Siedlungsgenossenschaft registrierte Ges.m.b.H.

BWS1
Gemeinnützige Wohn- und Siedlungsgesellschaft Bauen und Wohnen Steiermark Ges.m.b.H. Münzgrabenstraße 36/9 8010 Graz T +43 316 40 12 67

VERGABEPLAN	
Stand	23.05.2019

Objektbeschreibung

- Vorraum, Flur
- Wohn und Esszimmer
- Schlafzimmer
- Kochnische inkl- Einbauküche
- Badezimmer mit Dusche und WC
- Abstellraum

Unbefristeter Mietvertrag

!!! PROVISIONSFREI !!!

Der Immobilienmakler erklärt, dass er – entgegen dem in der Immobilienwirtschaft üblichen Geschäftsgebrauch des Doppelmaklers – einseitig nur für den Vermieter tätig ist.

Infrastruktur / Entfernungen

Gesundheit

- Arzt <175m
- Apotheke <525m
- Klinik <725m
- Krankenhaus <550m

Kinder & Schulen

- Schule <600m
- Kindergarten <150m
- Universität <850m
- Höhere Schule <975m

Nahversorgung

- Supermarkt <275m
- Bäckerei <275m
- Einkaufszentrum <575m

Sonstige

Geldautomat <550m
Bank <550m
Post <675m
Polizei <550m

Verkehr

Bus <125m
Straßenbahn <550m
Autobahnanschluss <3.925m
Bahnhof <425m
Flughafen <8.925m

Angaben Entfernung Luftlinie / Quelle: OpenStreetMap