

**Unbefristet und modern! 2-Zimmer-Wohnung mit Loggia in
Toplage!**



Objektnummer: 5889/664000900

**Eine Immobilie von BWS Gemeinnützige allgemeine Bau-, Wohn-
und Siedlungsgenossenschaft registrierte Genossenschaft mit
beschränkter Haftung**

Zahlen, Daten, Fakten

Adresse	Eggenberger Gürtel 73
Art:	Wohnung
Land:	Österreich
PLZ/Ort:	8020 Graz
Baujahr:	2016
Wohnfläche:	50,98 m ²
Gesamtfläche:	71,19 m ²
Zimmer:	2,50
Keller:	10,00 m ²
Heizwärmebedarf:	21,10 kWh / m ² * a
Gesamtmiete	826,08 €
Kaltmiete (netto)	582,36 €
Kaltmiete	748,95 €
Betriebskosten:	166,59 €
USt.:	77,13 €
Infos zu Preis:	

Die Miete ist gültig bis 30.6.2026.

Provisionsangabe:

Provision bezahlt der Abgeber.

Ihr Ansprechpartner

BWSG Wohnungsvergabe Bundesländer

BWS Gemeinnützige allgemeine Bau-, Wohn- und Siedlungsgenossenschaft registrierte
Genossenschaft mit beschränkter Haftung
Triester Straße 40 / 3 / 1
1100 Wien

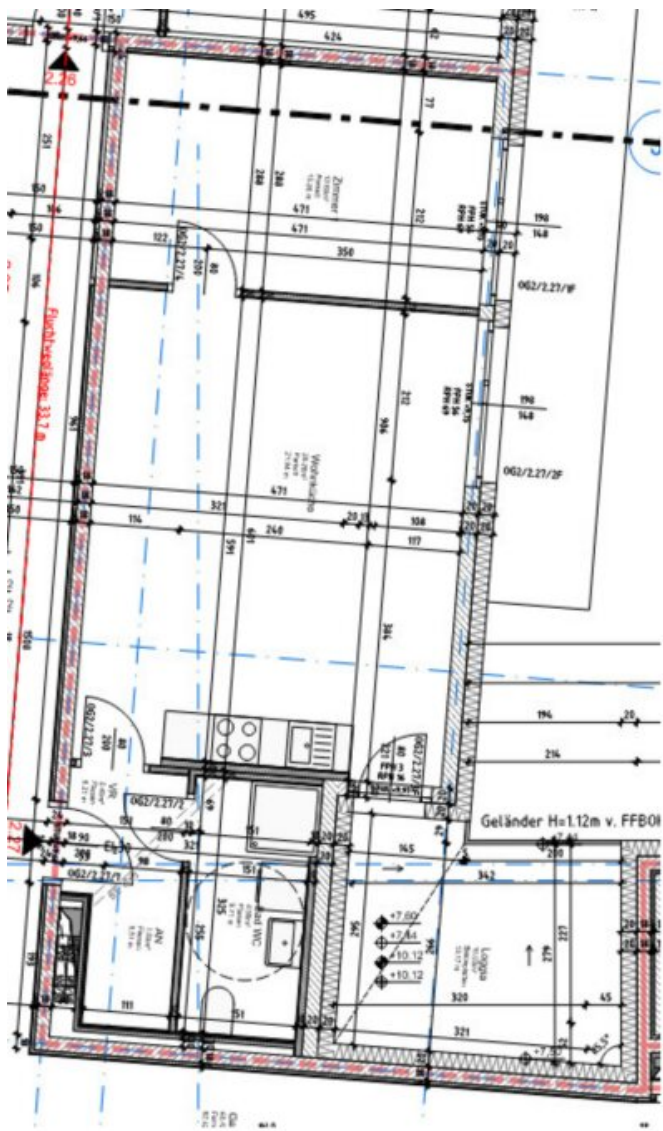
Gerne stehe ich Ihnen für weitere Informationen oder einen Besichtigungstermin zur











Objektbeschreibung

Alle Wohnungen verfügen über ein Kellerabteil mit ca. 10 m².

Stellplätze können über unseren Partner www.apcoa.at angemietet werden.

ECKDATEN ZUR WOHNUNG

- Eggenberger Gürtel 73/02/2.27
 - unbefristete 2-Zimmer-Wohnung mit Loggia
 - Kategorie A
 - Küche vorhanden
-

Kontaktdaten für einen Besichtigungstermin

Nehmen Sie mit einem unserer Ansprechpartner gleich **direkt** Kontakt für einen **unverbindlichen** und **kostenlosen Besichtigungstermin** oder bei **Fragen** zu dieser Wohnung auf:

- **KDH Immobilien**

Simone UNGER-ULLMANN

0660 340 32 29

simone@kaufdeinhaus.at

- **meine-wohnung.at**

Michael HAUSER

0664 531 22 14

info@meine-wohnung.at

- **Rustler**

Arber LICAJ

0676 834 34 274

licaj@rustler-stmk.eu

- **Wohnreich Immobilien**

Susanne HANFSTINGL

0664 841 89 50

hanfstingl@wohnreich.at

Infrastruktur / Entfernungen

Gesundheit

Arzt <325m

Apotheke <400m

Klinik <475m

Krankenhaus <675m

Kinder & Schulen

Schule <225m

Kindergarten <50m
Universität <1.150m
Höhere Schule <1.300m

Nahversorgung

Supermarkt <450m
Bäckerei <275m
Einkaufszentrum <525m

Sonstige

Geldautomat <475m
Bank <475m
Post <475m
Polizei <500m

Verkehr

Bus <100m
Straßenbahn <825m
Autobahnanschluss <3.675m
Bahnhof <675m
Flughafen <8.550m

Angaben Entfernung Luftlinie / Quelle: OpenStreetMap