

**Ein liebevoll renoviertes und denkmalgeschütztes
Renaissance Schloss Ensemble in einer der schönsten
Urlaubsregionen Bayerns, Deutschland**



Objektnummer: 2613

Eine Immobilie von Austria Real GmbH

Zahlen, Daten, Fakten

Art: Sonstige - Sonstige
Land: Deutschland
PLZ/Ort: 93309 Kelheim
Provisionsangabe:

3% des Kaufpreises zzgl. 20% USt.

Ihr Ansprechpartner



Tatjana Sulzenbacher

Austria Real GmbH
Jasomirgottstraße 6/XF
1010 Wien

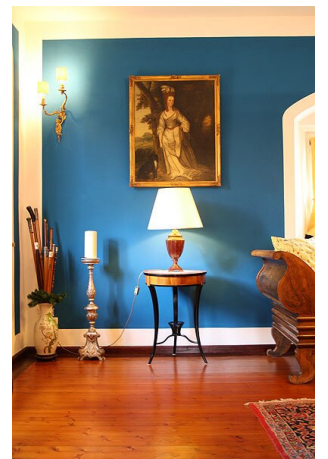
T +4312632555
H +43664 5290774

Gerne stehe ich Ihnen für weitere Informationen oder einen Besichtigungstermin zur Verfügung.



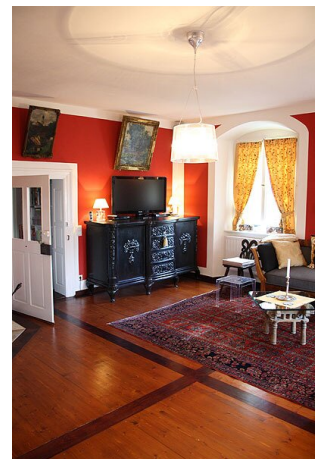




































Objektbeschreibung

Entdecken Sie ein Juwel der Architektur und Geschichte – ein liebevoll renoviertes und denkmalgeschütztes Renaissance-Schlossensemble, gelegen in einer der malerischsten Urlaubsregionen Bayerns, Deutschland. Zwischen München, Nürnberg und Regensburg eingebettet, ist dieses exquisite Anwesen nur eine gute Stunde von München entfernt und befindet sich im touristisch aufstrebenden Tal, umgeben von einer atemberaubenden Naturkulisse und zahlreichen Golfplätzen im Umkreis von 40 km.

Historische Pracht trifft moderne Exklusivität

Das Schloss, dessen Geschichte bis ins 10. Jahrhundert zurückreicht, präsentiert sich heute in der Pracht des 17. Jahrhunderts. Eine aufwendige Renovierung im Jahr 1994 hat sowohl die Fassade als auch den Marstall in ihrem ursprünglichen Glanz wiederhergestellt, während die Außenanlagen und der weitläufige Schlosspark mit viel Liebe zum Detail gestaltet wurden.

Vielseitige Nutzungsmöglichkeiten

Das Anwesen, das seit den 1960er Jahren als exklusives Boutique-Hotel mit gehobener Gastronomie diente und öffentlich zugänglich war, steht seit dem 1. Januar 2024 pachtfrei zur Verfügung und bietet vielfältige Nutzungsmöglichkeiten. Ob als Privatresidenz, Firmensitz, Ausbildungszentrum oder weiterhin als Boutique-Hotel – die Entscheidung liegt beim neuen Eigentümer.

Exklusives Wohn- und Geschäftserlebnis

Gesamtfläche: Ca. 5ha, inklusive Park und barockem Garten

Wohnfläche: 20m Breite x 25m Länge x 25m Höhe

Hotelkapazität: 13 Doppelzimmer/Suiten, 4 Einzelzimmer

Gastronomiebereiche: Vielfältige Veranstaltungsräume für bis zu mehreren hundert Gästen

Besonderheiten: Antike Einrichtung, historische Möbel, private Parkplätze

Ein Ort für besondere Anlässe

Das Schloss bietet den idealen Rahmen für Gastronomie, Veranstaltungen, Familienfeiern und Hochzeiten. Mit verschiedenen Räumlichkeiten für Feiern, Tagungen, Seminare und kulturelle Veranstaltungen eröffnet es unzählige Möglichkeiten, unvergessliche Momente zu schaffen. Gastro-Plätze: bis zu 100 Personen und in Schlosshof für mehrere Hundert Personen.

Steuerliche Vorteile und Förderungen

Der Erwerb dieser historischen Immobilie kann in Deutschland steuerlich besonders attraktiv sein und durch staatliche Förderungen unterstützt werden.

Schreiben Sie die Geschichte fort

Nutzen Sie die Chance, Teil der reichen Geschichte und strahlenden Zukunft dieses einzigartigen Schlosses zu werden. Kontaktieren Sie uns für weitere Informationen und um Ihren persönlichen Besichtigungstermin zu vereinbaren.

Der Verkäufer ist über die Notwendigkeit eines Energieausweises informiert und arbeitet aktuell an dessen Erstellung

Der Vermittler ist als Doppelmakler tätig.