

**2-Zimmer Wohnung mit Balkon & Loggia im 4. Stock in
8020 Graz**



Objektnummer: 5889/161402080

**Eine Immobilie von BWS Gemeinnützige allgemeine Bau-, Wohn-
und Siedlungsgenossenschaft registrierte Genossenschaft mit
beschränkter Haftung**

Zahlen, Daten, Fakten

Adresse	Eggenberger Gürtel 56b
Art:	Wohnung
Land:	Österreich
PLZ/Ort:	8020 Graz
Baujahr:	2019
Wohnfläche:	63,39 m ²
Gesamtfläche:	73,11 m ²
Zimmer:	2
Balkone:	1
Heizwärmebedarf:	31,36 kWh / m ² * a
Gesamtmiete	761,26 €
Kaltmiete (netto)	467,63 €
Kaltmiete	692,06 €
Betriebskosten:	224,43 €
USt.:	69,20 €
Infos zu Preis:	

Miete gültig bis 30.06.2026. Genossenschaftsbeitrag einmalig 51 € pro Hauptmieter.

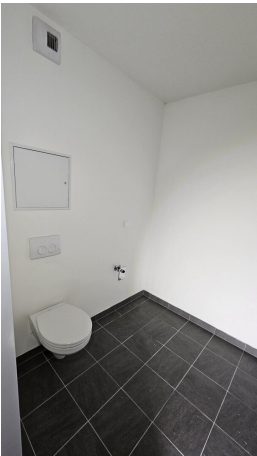
Ihr Ansprechpartner

BWSG Wohnungsvergabe Bundesländer

BWS Gemeinnützige allgemeine Bau-, Wohn- und Siedlungsgenossenschaft registrierte
Genossenschaft mit beschränkter Haftung
Triester Straße 40 / 3 / 1
1100 Wien

Gerne stehe ich Ihnen für weitere Informationen oder einen Besichtigungstermin zur Verfügung.











Wohnbau BWS

Eggenberger Gürtel 50, 52, 52a, 52b, 54, 54a, 56, 56a, 56b, 56c; 8020 Graz



Bauteil Ost

Eggenberger Gürtel Nr. 56, 56a, 56b, 56c

4. Obergeschoss

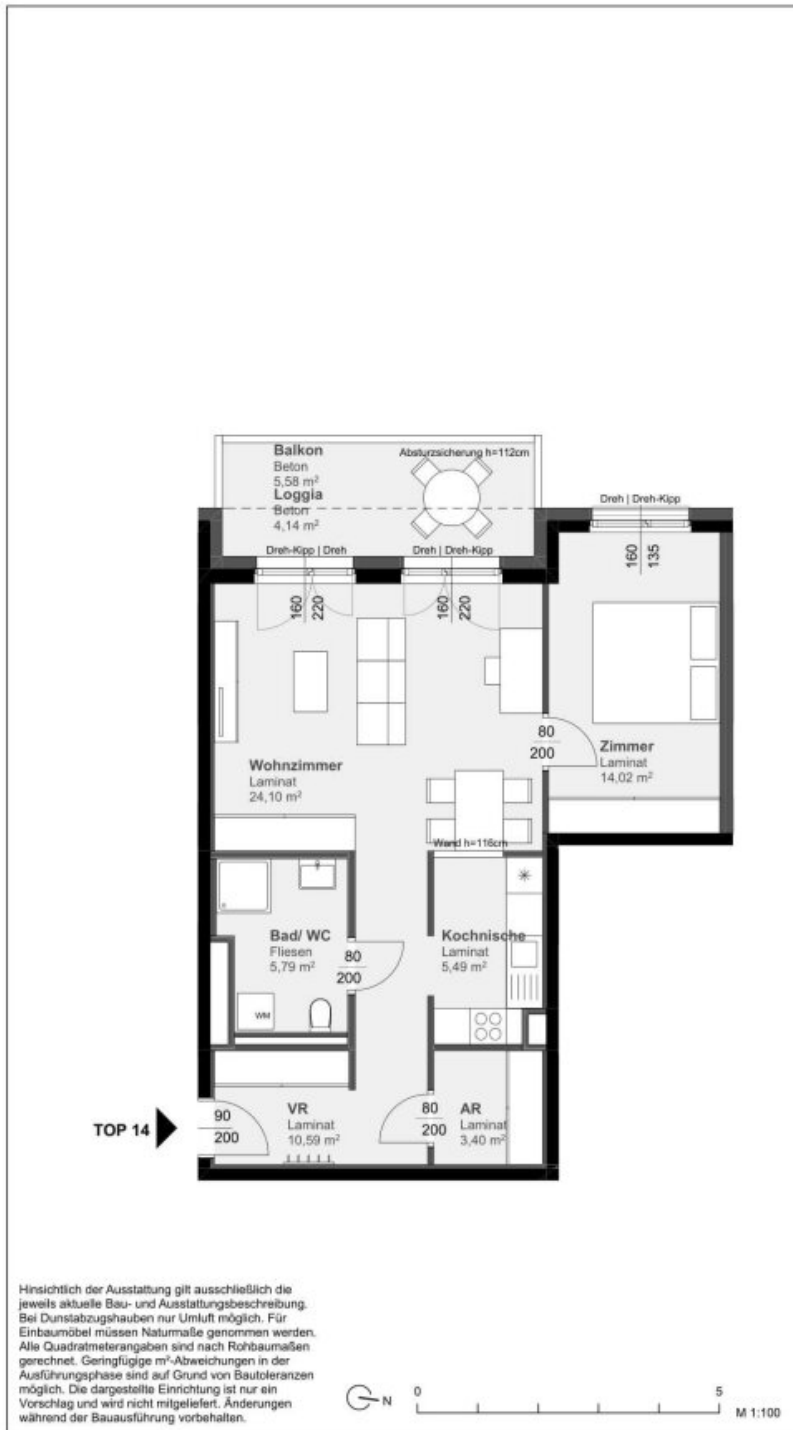
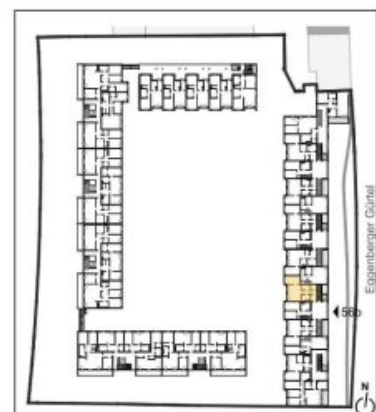
56b **TOP 14**
2 Zimmer Wohnung Typ B1

Wohnnutzfläche: 67,53 m²


davon WNF beheizt: 63,39 m²

Raumliste	m ²
AR	3,40
Bad/ WC	5,79
Kochnische	5,49
VR	10,59
Wohnzimmer	24,10
Zimmer	14,02
Loggia	4,14
Balkon	5,58

Kellerabteil vorhanden



kirsch zt gmbh
schwedenplatz 2/64 - A_1010 wien
tel: +43_ [0]1_8901010 fax: dw19
mobil: +43_ [0]650_6455977
email:office@ckirsch.at - www.ckirsch.at

bwsg 
Gemeinnützige allgemeine Bau-,
Wohn- und Siedlungsgenossenschaft
registrierte Genossenschaft
mit beschränkter Haftung

besser wohnen seit Generationen

1050 Wien, Margareten Gürtel 36-40
tel: +43 1 546 08-0

VERGABEPLAN VORABZUG
Stand 20.10.2017

Objektbeschreibung

SPRING SPECIAL ?– Ihre neue Wohnung wartet!

Einziehen & sparen

2 Monate geschenkt!

Bei Vertragsabschluss bis **01.06.2026**

Eckdaten zur Wohnung

- Eggenberger Gürtel 56b/4/14
- unbefristetes Mietverhältnis
- Kategorie A
- Vermietung ohne Kücheneinrichtung
- Die in der Anzeige gezeigten Bilder wurden vor der letzten Vermietung im Jahr 2024 aufgenommen. Sie dienen zur Orientierung und zeigen den Zustand der Wohnung vor der derzeitigen Nutzung. Unsere Hausverwaltung hat bis zur Weitervermietung keinen Zugang zur Wohnung, daher ist der tatsächliche Wohnungszustand nicht bekannt. Eine Besichtigung wird empfohlen, um den aktuellen Zustand der Wohnung kennenzulernen.

Sie haben Interesse an dieser Wohnung?

Schritt 1 | unverbindliche Anfrage

- Bei Interesse an dieser Wohnung verwenden Sie das **Anfrageformular** auf dieser Seite (**Anfrage/E-Mail senden**).
- *Anderweitige Anfragen (telefonisch, persönlich oder via E-Mail) sind nicht möglich und werden bei der Vergabe auch nicht berücksichtigt.*

Schritt 2 | Besichtigung

- Die Vergabe von **Besichtigungsmöglichkeiten** erfolgt ausschließlich in **chronologischer Reihenfolge** der schriftlichen Anfragen über das **Anfrageformular** auf dieser Seite.
- Sobald Sie an der Reihe sind, erhalten Sie **alle notwendigen Informationen via E-Mail**.
- *Wir bitten um Verständnis, dass eine Besichtigung bei hohen Anfragezahlen nicht garantiert werden kann.*

Infrastruktur / Entfernungen

Gesundheit

Arzt <175m

Apotheke <525m

Klinik <725m

Krankenhaus <550m

Kinder & Schulen

Schule <575m

Kindergarten <150m

Universität <850m

Höhere Schule <975m

Nahversorgung

Supermarkt <275m

Bäckerei <275m

Einkaufszentrum <600m

Sonstige

Geldautomat <550m

Bank <550m

Post <700m

Polizei <550m

Verkehr

Bus <150m

Straßenbahn <575m

Autobahnanschluss <3.925m

Bahnhof <425m

Flughafen <8.925m

Angaben Entfernung Luftlinie / Quelle: OpenStreetMap