

2316,53m² Lagerfläche und Büro in Wien zu mieten



Objektnummer: 6244/273

Eine Immobilie von COORE-GC Real Estate GmbH

Zahlen, Daten, Fakten

Art:	Halle / Lager / Produktion
Land:	Österreich
PLZ/Ort:	1160 Wien
Nutzfläche:	2.316,53 m ²
Lagerfläche:	2.079,39 m ²
Bürofläche:	237,14 m ²
Heizwärmebedarf:	B 36,50 kWh / m ² * a
Kaltmiete (netto)	18.995,54 €
Kaltmiete	20.269,63 €
Betriebskosten:	1.274,09 €
USt.:	4.053,93 €
Provisionsangabe:	

3 Bruttomonatsmieten zzgl. 20% USt.

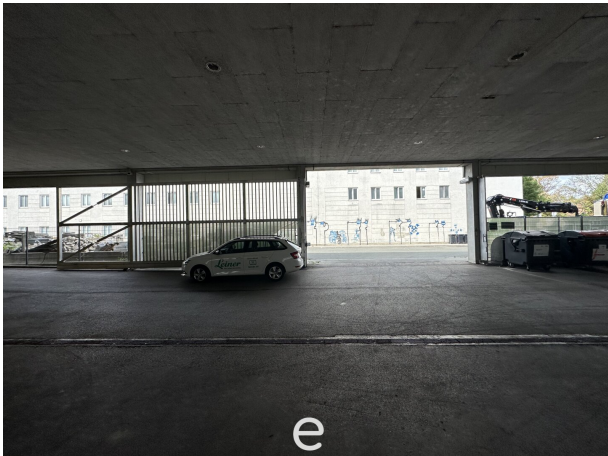
Ihr Ansprechpartner

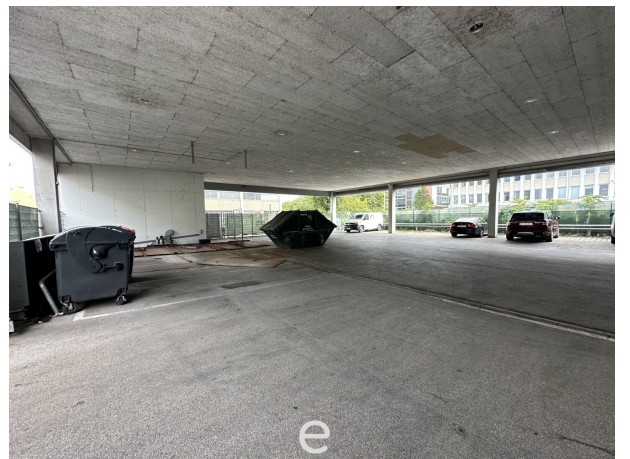
Sophie Mayerhofer

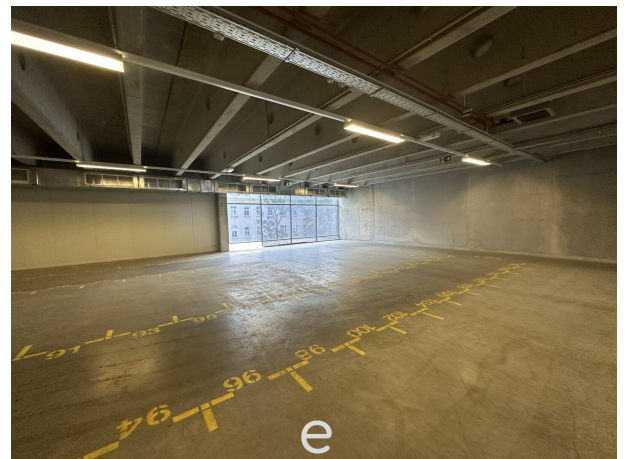
eurea Real Estates GmbH
Hans-Sachs-Straße 1a
4600 Wels

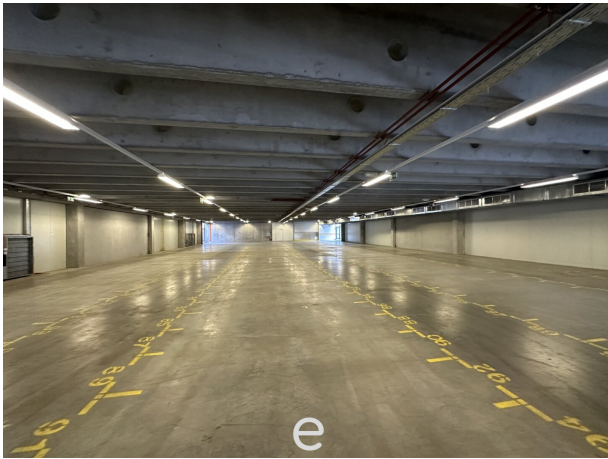
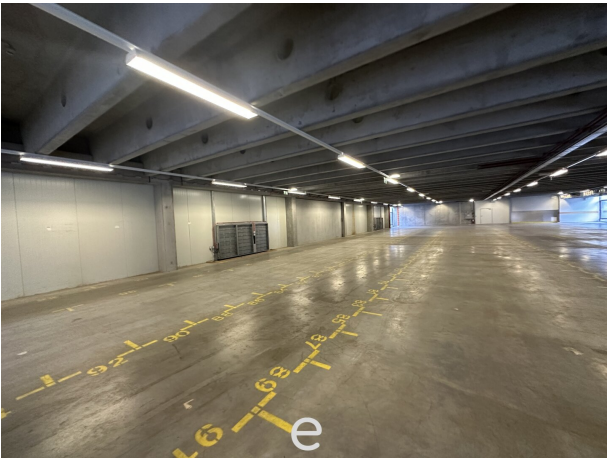
T +4367764855412

Gerne stehe ich Ihnen für weitere Informationen oder einen Besichtigungstermin zur Verfügung.



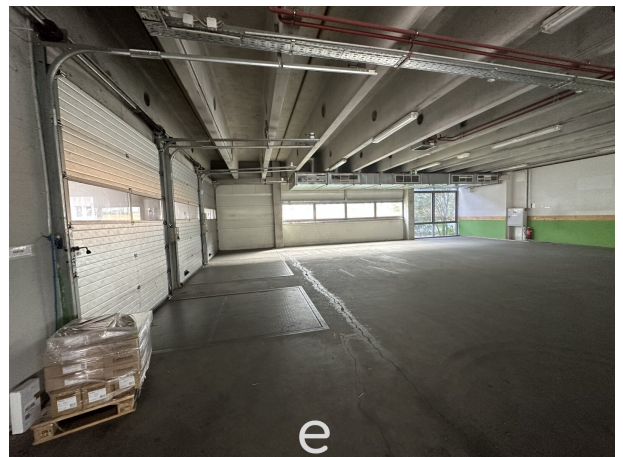
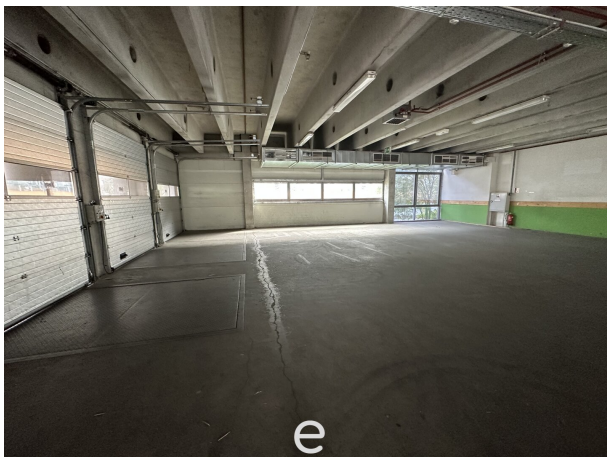


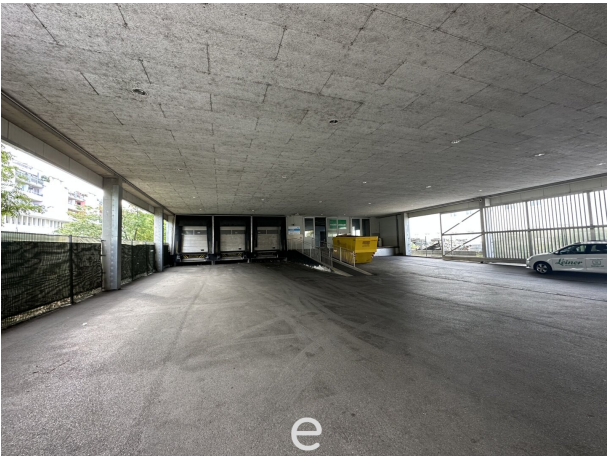












Objektbeschreibung

Diese Gewerbeliegenschaft (Lagerfläche) befindet sich im 16 Bezirk. Es stehen **rd. 993,82 - 2079,39m² Hallenfläche sowie Büroflächen 237,14m²** zur Verfügung.

Der Gebäudekomplex wird mittels Fernwärmeanschluss beheizt. Drei verstellbare Rampen sichern eine mühelose Be- und Entladung.

Die Lagerhöhe beträgt rd. 2.85m bis rd. 3.85m, abhängig vom Stockwerk UG, EG, 1.OG, 2.OG. Die zu vermietete Lagerfläche befindet sich im 1.OG.

Die Lagerflächen sind mit einem Lastenlift zu erreichen.

Mindestmietdauer : 4 Jahre

Anschlüsse: Strom, Wasser, Kanal, Fernwärme, Telefon und EDV

Habe ich Ihr Interesse geweckt, so kontaktieren Sie mich unter der Nummer 0699/17204805, Stefan Schmiedseder.

Noch nichts gefunden? Wir informieren Sie über geeignete Immobilienangebote noch vor allen anderen.

Legen Sie jetzt Ihren individuellen Suchagenten unter folgendem Link an. Wir schicken Ihnen passende Immobilien exklusiv vorab zu.

[Suchagent anlegen](https://eurea-real-estates.service.immo/registrieren/de) - <https://eurea-real-estates.service.immo/registrieren/de>

Infrastruktur / Entfernungen

Gesundheit

Arzt <500m

Apotheke <500m

Klinik <1.000m

Krankenhaus <500m

Kinder & Schulen

Schule <500m

Kindergarten <500m

Universität <2.000m

Höhere Schule <1.500m

Nahversorgung

Supermarkt <500m

Bäckerei <500m

Einkaufszentrum <500m

Sonstige

Geldautomat <500m

Bank <500m

Post <500m

Polizei <1.000m

Verkehr

Bus <500m

U-Bahn <1.000m

Straßenbahn <500m

Bahnhof <1.000m

Autobahnanschluss <5.000m

Angaben Entfernung Luftlinie / Quelle: OpenStreetMap