

Charmante 1-Zimmer-Wohnung in Graz



Objektnummer: 5889/160200220

Eine Immobilie von BWS Gemeinnützige allgemeine Bau-, Wohn- und Siedlungsgenossenschaft registrierte Genossenschaft mit beschränkter Haftung

Zahlen, Daten, Fakten

Adresse	Dreierschützengasse 22
Art:	Wohnung
Land:	Österreich
PLZ/Ort:	8020 Graz
Baujahr:	1962
Wohnfläche:	38,57 m ²
Zimmer:	1,50
Heizwärmebedarf:	55,20 kWh / m ² * a
Gesamtmiete	343,66 €
Kaltmiete (netto)	168,98 €
Kaltmiete	312,42 €
Betriebskosten:	143,44 €
USt.:	31,24 €
Infos zu Preis:	

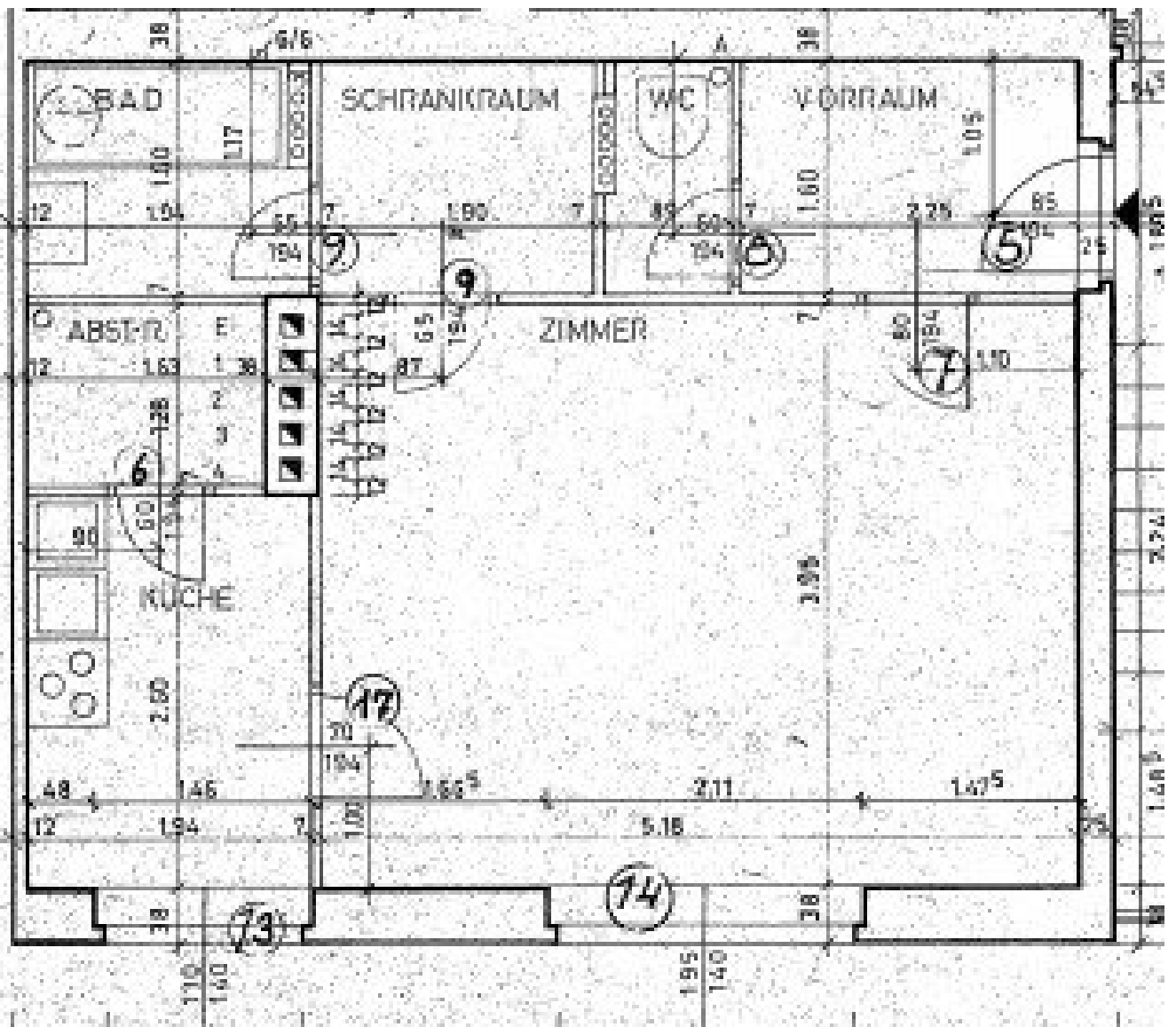
Miete gültig bis 31.12.2025. Genossenschaftsbeitrag einmalig 51 € pro Hauptmieter.

Ihr Ansprechpartner

BWSG Wohnungsvergabe Bundesländer

BWS Gemeinnützige allgemeine Bau-, Wohn- und Siedlungsgenossenschaft registrierte
Genossenschaft mit beschränkter Haftung
Triester Straße 40 / 3 / 1
1100 Wien

Gerne stehe ich Ihnen für weitere Informationen oder einen Besichtigungstermin zur Verfügung.



Objektbeschreibung

Eckdaten zur Wohnung

- unbefristetes Mietverhältnis
- Kategorie A
- Kücheneinrichtung:
 - Vermietung ohne Kücheneinrichtung

Wohnungsbesichtigung und -zustand

- Eine **Besichtigung** vor Ort ist **nicht möglich**, da der *aktuelle Mieter aus Datenschutzgründen nicht in die Weitergabe seiner Kontaktdaten einwilligt*.
- Unsere Hausverwaltung hat bis zur Weitervermietung keinen Zugang zur Wohnung. Wir gehen von einem beziehbaren Zustand der Wohnung aus, der tatsächliche Wohnungszustand ist uns aktuell jedoch nicht bekannt.
 - Sollte es sich wider Erwarten um einen [Bastlerhit](#) handeln, kann Ihnen als Gegenleistung für selbst vorzunehmende Verbesserungsarbeiten eine

Mietfreistellung gewährt werden. Die Anzahl der mietfreien Monate ist abhängig vom Wohnungszustand und den notwendigen Arbeiten.

- Anhand des Grundrissplans können Sie sich ein Bild zur Raumaufteilung machen.
- Die **Vergabe** dieser Wohnung **erfolgt ausschließlich ohne Besichtigung**.

Wohnungsanmietung

- *Sie möchten ohne vorherige Besichtigung anmieten?*

- Schritt 1 | unverbindliche Anfrage

- Bei Interesse an dieser Wohnung verwenden Sie das **Anfrageformular** auf dieser Seite (**Anfrage/E-Mail senden**).
- *Anderweitige Anfragen (telefonisch, persönlich oder via E-Mail) sind nicht möglich und werden bei der Vergabe auch nicht berücksichtigt.*

- Schritt 2 | weitere Informationen zur Anmietung

- Nach Ihrer unverbindlichen Anfrage erhalten Sie detaillierte

Informationen zur weiteren Vorgehensweise via E-Mail.

- Anfragen werden chronologisch bearbeitet. Wir bitten um Verständnis, dass bei hohen Anfragezahlen eine Möglichkeit zur Anmietung nicht garantiert werden kann.

- ***Sie möchten nur mit einer vorherigen Besichtigung anmieten?***

- In diesem Fall können wir Ihnen diese Wohnung aktuell nicht anbieten.

- Unser Angebot mit Besichtigungsmöglichkeiten finden Sie unter www.bwsg.at.

Infrastruktur / Entfernungen

Gesundheit

Arzt <325m

Apotheke <450m

Klinik <425m
Krankenhaus <700m

Kinder & Schulen

Schule <200m
Kindergarten <175m
Universität <925m
Höhere Schule <1.000m

Nahversorgung

Supermarkt <250m
Bäckerei <400m
Einkaufszentrum <1.025m

Sonstige

Geldautomat <275m
Bank <275m
Post <575m
Polizei <825m

Verkehr

Bus <150m
Straßenbahn <250m
Autobahnanschluss <4.825m
Bahnhof <875m

Angaben Entfernung Luftlinie / Quelle: OpenStreetMap