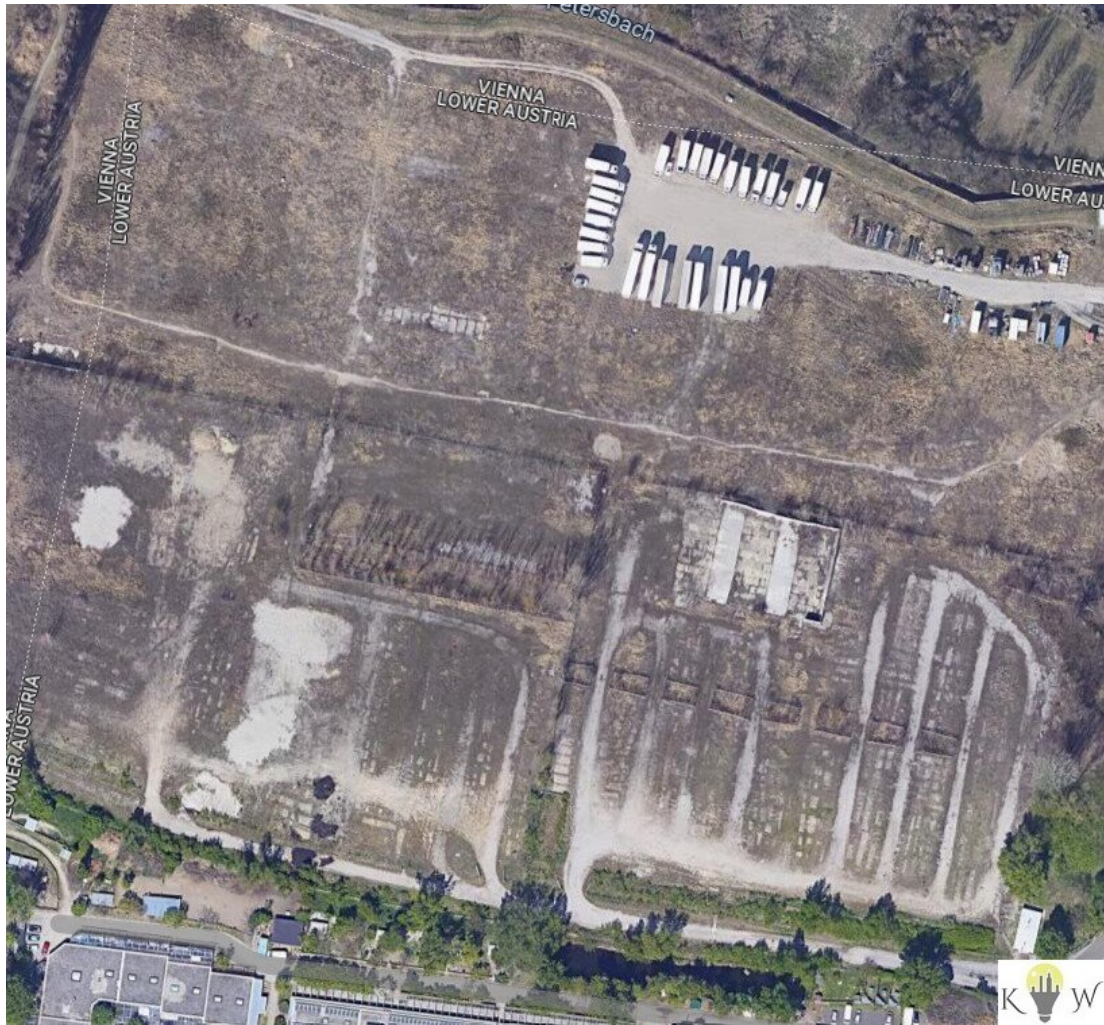


**Lagerfläche ab 500m²-40.000m² in Bestlage an der
Triesterstraße B17 zu vermieten**



Objektnummer: 453

Eine Immobilie von KW Immobilien GmbH

Zahlen, Daten, Fakten

| | |
|------------------------------|----------------|
| Art: | Grundstück |
| Land: | Österreich |
| PLZ/Ort: | 2331 Vösendorf |
| Miete / m² | 2,00 € |
| Provisionsangabe: | |

1 Monatsmiete zzgl. 20% USt.

Ihr Ansprechpartner



Katrin Peck

KW Immobilien
Lange Gasse 17
7163 Andau

H +43 676 371 85 72

Gerne stehe ich Ihnen für weitere Informationen oder einen Besichtigungstermin zur Verfügung.

Objektbeschreibung

Lagerfläche in Bestlage an der Triesterstraße ab 500m²-40.000m²

Sie suchen Platz für Ihr Baumaterial, Baumaschinen oder Ihren LKW's?

Oder suchen Sie nach ausreichend Platz für Container?

Dann ist dieses Grundstück, welches von zu vermieteten Größe sehr flexibel ist, genau das Richtige für Sie.

Der Boden ist gut verdichtet sodass Schwerlasten gut über das Gelände fahren können.

Vermietung befristet. Mietpreis € 2,00/netto pro Monat und m². Verlängerung in Absprache eventuell möglich.

Der Vermittler ist als Doppelmakler tätig.