

SOFORT EINZIEHEN! Neue 2-Zimmer Gartenwohnung in Freilassing!



Objektnummer: 5594/944

**Eine Immobilie von Viktoria-Haus Immobilien - und
Bausträgergesellschaft mbH**

Zahlen, Daten, Fakten

Adresse	Laufenerstraße 50
Art:	Wohnung - Erdgeschoß
Land:	Deutschland
PLZ/Ort:	83395 Freilassing
Zustand:	Erstbezug
Alter:	Neubau
Wohnfläche:	54,47 m ²
Zimmer:	2
Bäder:	1
WC:	1
Terrassen:	1
Garten:	19,00 m ²
Keller:	3,34 m ²
Kaufpreis:	273.000,00 €
Infos zu Preis:	

zzgl. 1 Tiefgaragenstellplatz € 25.000,-

Ihr Ansprechpartner



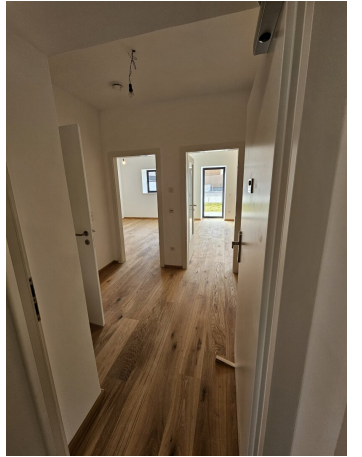
Herbert Schweighofer

Viktoria Wohnbau GmbH
Walsersstraße 8
5071 Wals-Siezenheim

T +43 662 85 16 00-23

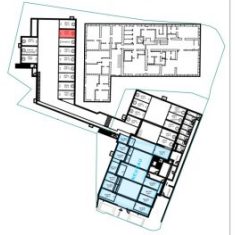
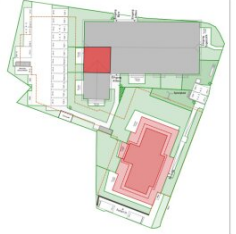
Gerne stehe ich Ihnen für weitere Informationen oder einen Besichtigungstermin zur







RIESCHENWIRT ANNO 1350



KV - PLAN

Top 4

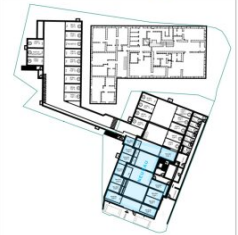
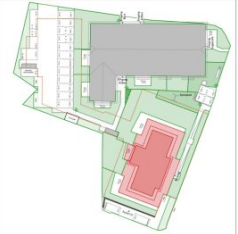
Mafstab	Datum	Plannummer
1:50	15.11.2024	01



Viktoria Wohnbaugesellschaft mbH
 Kaiserstraße 8 A-5071 Wels-Eisenwirth | Salzburg
 Tel. +43 (0) 662 85 16 00-23 Fax. +43 (0) 662 85 16 00-15
 wohnbau@viktoria-wohnbau.at www.viktoria-wohnbau.at



RIESCHENWIRT ANNO 1350



KV - PLAN

Tiefgarage - Stellplätze

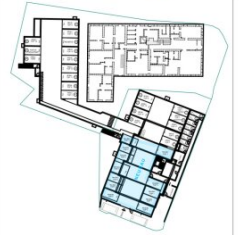
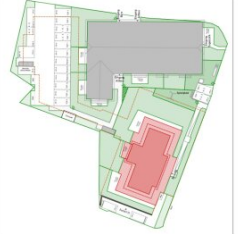
Maßstab	Datum	Plannummer
1:250	05.11.2024	02



Viktoria Wohnbaugesellschaft mbH
 Wagramer Str. 1 A-5071 Winkl-Eisenwirth | Salzburg
 Tel. +43 (0) 662 85 16 00-23 Fax. +43 (0) 662 85 16 00-15
 vohnbau@viktoria-wohnbau.at www.viktoria-wohnbau.at



RIESCHENWIRT ANNO 1350



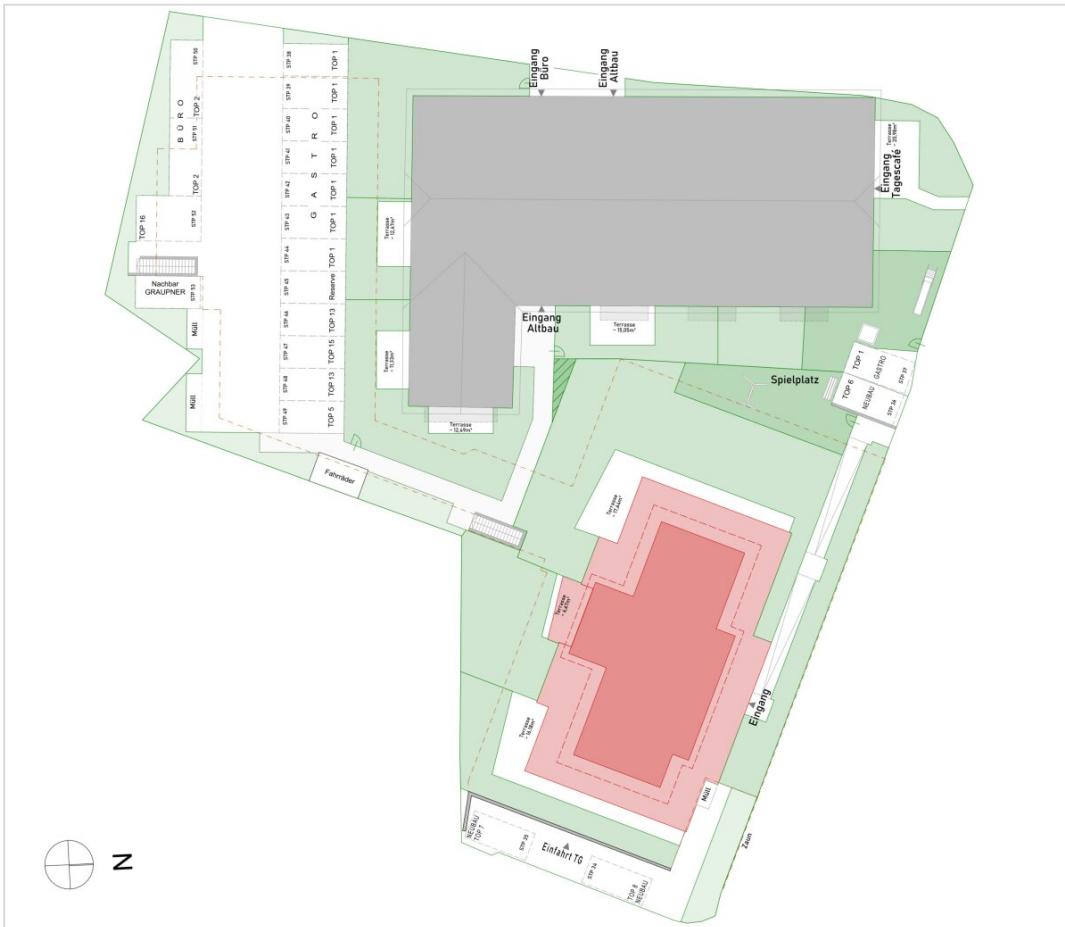
KV - PLAN

Übersicht Abstellräume

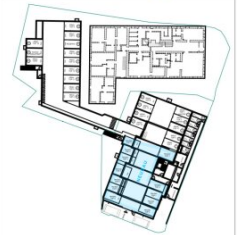
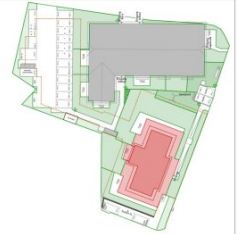
Maßstab	Datum	Plannummer
1:150	15.11.2024	03



Viktoria Wohnbaugesellschaft mbH
 Hauptstraße 8 A-5071 Wels-Eisenwirth | Salzburg
 Tel. +43 (0) 662 85 16 00-23 Fax. +43 (0) 662 85 16 00-15
 wohnbau@viktoria-wohnbau.at www.viktoria-wohnbau.at



RIESCHENWIRT ANNO 1350



KV - PLAN

Lageplan - Stellplätze

Maßstab	Datum	Planimmer
1:250	05.11.2025	01



Viktoria Wohnbaugesellschaft mbH A-5071 Wels-Sachsenring 1 Salzburg
 Welsstraße 8 Tel. +43 (0) 662 185 18 00-23 Fax. +43 (0) 662 185 18 00-15
 wohnbau@viktoria-wohnbau.at www.viktoria-wohnbau.at

Alle Angaben sind ohne Gewähr. Eine verbindliche Zusicherung kann nur durch einen Vertrag entstehen.

Objektbeschreibung

Mit viel Liebe, Einfühlungsvermögen und Leidenschaft wurde der älteste unter Denkmalschutz stehende Gasthof von Freilassing in ein innovatives Wohn- und Gewerbegebäude verwandelt, in dem 15 moderne Eigentumswohnungen und ein Büro Platz finden.

Rieschen - ANNO 1350 -

- 2-Zi. Wohnung mit ca. 54,47 m² (lt. Wfl. Verordnung)
- Terrasse mit ca. 14,78 m² und ca. 19 m² Garten
- zzgl. 1 Tiefgaragenstellplatz € 25.000,-
- Eines der letzten denkmalgeschützten Gebäude in Freilassing
- Schöne, zeitgemäße Grundrisse, stilsichere Details und hochwertige Materialien
- Gediegene Ausstattung abgestimmt auf das historische Ambiente
- Komfortable Aufzugsanlage
- Neue moderne aber auch denkmalschutzgerechte Holzkastenfenster
- Bewohnerfreundliche Tiefgarage
- Exklusive Fliesenbeläge und Parkettböden
- Fußbodenheizung
- Zeitgemäße und stilsichere Sanitärausstattung

- Das Objekt ist als Einzelbaudenkmal in der bayerischen Denkmalliste eingetragen.
- BEZUGSFERTIG!
- Attraktiver Steuervorteil für Anleger - Top Rendite

Infrastruktur / Entfernungen

Gesundheit

Arzt <600m
Apotheke <650m
Klinik <5.250m
Krankenhaus <525m

Kinder & Schulen

Schule <300m
Kindergarten <350m
Universität <4.675m
Höhere Schule <5.250m

Nahversorgung

Supermarkt <150m
Bäckerei <650m
Einkaufszentrum <2.875m

Sonstige

Bank <625m
Geldautomat <625m
Polizei <900m
Post <2.100m

Verkehr

Bus <150m
Bahnhof <1.250m
Autobahnanschluss <3.125m
Flughafen <6.000m

Angaben Entfernung Luftlinie / Quelle: OpenStreetMap