

**Moderne Traumimmobilie in der Nähe St. Pölten -
Erstbezug mit hochwertiger Ausstattung und Carport**



Objektnummer: 1249

Eine Immobilie von Auberg Immobilien Genial Regional

Zahlen, Daten, Fakten

Adresse	Rustfeldfeldstraße
Art:	Haus - Einfamilienhaus
Land:	Österreich
PLZ/Ort:	3110 Flinsbach
Baujahr:	2023
Zustand:	Erstbezug
Alter:	Neubau
Wohnfläche:	126,42 m²
Zimmer:	4
Bäder:	1
WC:	2
Terrassen:	1
Heizwärmebedarf:	37,50 kWh / m² * a
Gesamtenergieeffizienzfaktor:	0,84
Kaufpreis:	450.000,00 €
Provisionsangabe:	

2% des Kaufpreises zzgl. 20% USt.

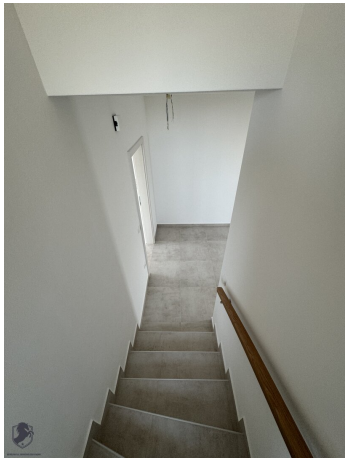
Ihr Ansprechpartner



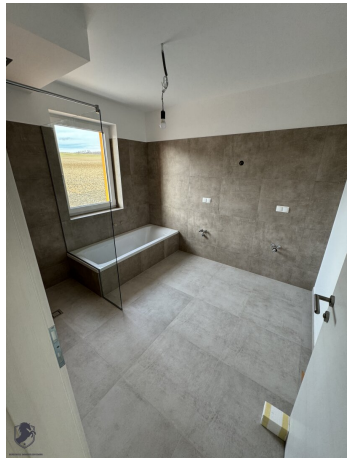
Udo Bereswill

Bereswill Immobilien GmbH
Wiener Straße 6-8 / 1 / 2
3430 Tulln an der Donau

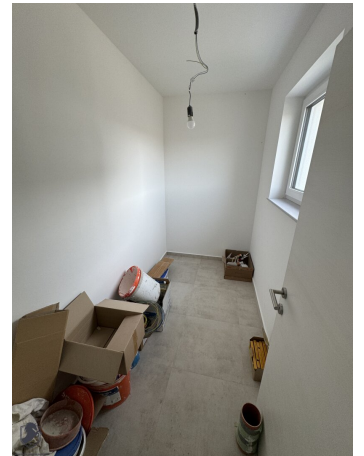














Objektbeschreibung

Herzlich willkommen in Ihrem neuen Zuhause in Flinsbach, Niederösterreich! Dieses traumhafte Einfamilienhaus bietet Ihnen auf 126.42m² Wohnfläche alles, was Sie für ein glückliches und komfortables Leben benötigen. Der Erstbezug verspricht eine moderne und hochwertige Ausstattung, die keine Wünsche offen lässt.

Betreten Sie Ihr neues Zuhause und lassen Sie sich von dem stilvollen Eingangsbereich in Empfang nehmen. Hier werden Sie bereits von edlen Fliesen begrüßt, die sich durch das gesamte Haus ziehen und für eine angenehme Atmosphäre sorgen. Der großzügige Wohnbereich besticht durch hochwertiges Parkett und bietet genügend Platz für gemütliche Abende mit der Familie oder Freunden.

Ein weiteres Highlight dieses Hauses ist die Fußbodenheizung, die für wohlige Wärme in allen Räumen sorgt und gleichzeitig für ein angenehmes Raumklima sorgt. Auch das Badezimmer ist ein echtes Highlight: Hier finden Sie nicht nur eine Badewanne für entspannte Stunden, sondern auch eine moderne Dusche und natürlich ein Fenster für ausreichend Tageslicht.

Für eine energieeffiziente Versorgung sorgt eine Biomasse Nahwärme, welche nicht nur die Umwelt schont, sondern auch Ihre Nebenkosten senkt. Zudem bietet das Haus ein Carport, welches Ihr Auto vor Wind und Wetter schützt.

Die Verkehrsanbindung ist hier ideal: Eine Bushaltestelle befindet sich in unmittelbarer Nähe und bringt Sie schnell und bequem in die umliegenden Ortschaften. Auch die Infrastruktur lässt keine Wünsche offen: In kurzer Entfernung finden Sie einen Arzt, eine Schule, einen Kindergarten und einen Supermarkt. Somit ist alles für den täglichen Bedarf in greifbarer Nähe.

Flinsbach ist ein charmantes und ruhiges Dorf inmitten der schönen Landschaft Niederösterreichs. Hier können Sie die Vorzüge des Landlebens genießen und dennoch in kurzer Zeit die umliegenden Städte wie Wien oder St. Pölten erreichen.

Nach Anfrage erhalten Sie automatisiert alle relevanten Unterlagen, wie Baubeschreibung, Energieausweis etc.

Greifen Sie jetzt zu und sichern Sie sich Ihr Traumhaus in Flinsbach! Eine Besichtigung wird Sie von diesem einzigartigen Angebot überzeugen. Wir freuen uns auf Ihre Kontaktaufnahme!

Der Vermittler ist als Doppelmakler tätig.

Infrastruktur / Entfernungen

Gesundheit

Arzt <250m

Apotheke <5.250m
Klinik <5.750m
Krankenhaus <5.500m

Kinder & Schulen

Schule <500m
Kindergarten <500m
Universität <6.000m
Höhere Schule <6.000m

Nahversorgung

Supermarkt <750m
Bäckerei <2.250m
Einkaufszentrum <5.750m

Sonstige

Bank <250m
Geldautomat <250m
Polizei <5.250m
Post <750m

Verkehr

Bus <250m
Bahnhof <5.000m
Autobahnanschluss <5.250m
Flughafen <9.000m

Angaben Entfernung Luftlinie / Quelle: OpenStreetMap