

Großzügige Geschäftsfläche in toller Lage Nähe Maria Hilfer Straße!



Objektnummer: 19098
Eine Immobilie von IMMOfair

Zahlen, Daten, Fakten

Art:	Büro / Praxis
Land:	Österreich
PLZ/Ort:	1070 Wien
Baujahr:	1900
Alter:	Altbau
Wohnfläche:	97,00 m ²
Lagerfläche:	43,00 m ²
Bäder:	1
WC:	1
Kaufpreis:	550.000,00 €
Betriebskosten:	240,59 €
USt.:	24,06 €
Provisionsangabe:	

19.800,00 € inkl. 20% USt.

Ihr Ansprechpartner



Christina Radel

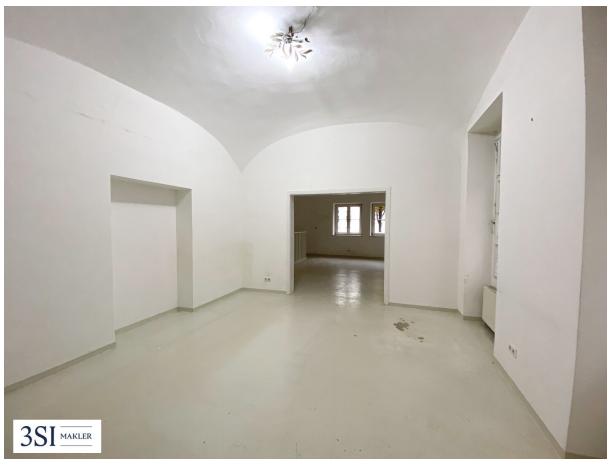
3SI Makler GmbH
Tegetthoffstraße 7
1010 Wien

T +43 1 607 58 58 83
H +43 660 70 41 725
F +43 1 607 55 80

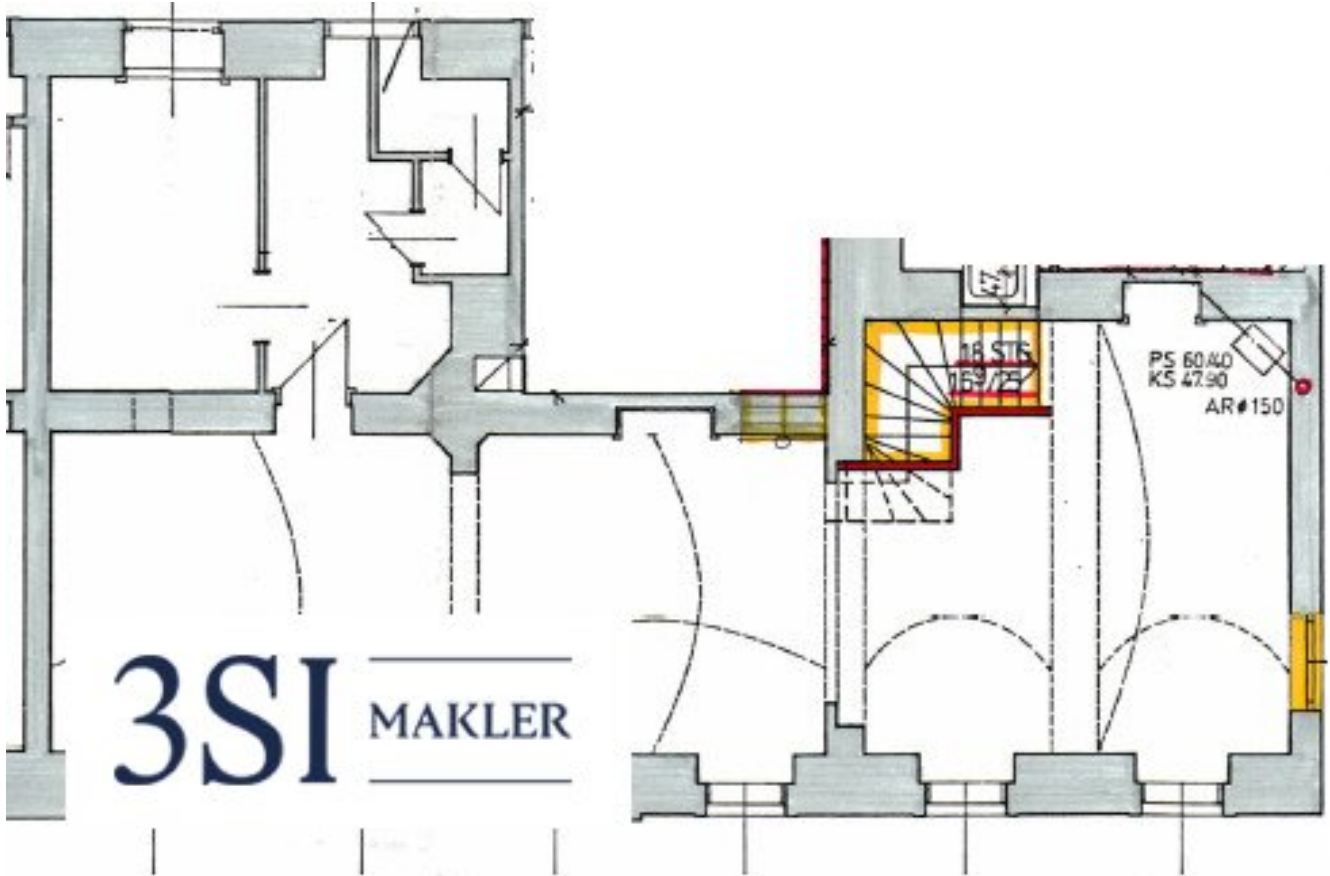




3SI MAKLER



3SI MAKLER





Objektbeschreibung

Top 3

Zum Verkauf gelangt eine renovierungsbedürftige Geschäftsfläche im Erdgeschoß einer gepflegten Altbauliegenschaft. Die Einheit besitzt knapp 97m² und hat zudem eine riesige Lagerfläche mit 43m² im Kellergeschoss.

Umgebung

Zentrale Lage im Herzen von West Neubau - Nur ein paar Schritte zur Mariahilfer Straße. Ein reichhaltiges Angebot an Nahversorgern, Shops, Gastronomie und öffentlichen Einrichtungen, ist fußläufig zu erreichen. Folgende Busse und Straßenbahnen, bieten eine schnelle Anbindung an das öffentliche Verkehrsnetz:

- U-Bahn U6 Station "Burggasse-Stadthalle"
- Straßenbahn Nummer 6, 9, 18, 49

Nebenkosten

Der guten Ordnung halber halten wir fest, dass, sofern im Angebot nicht anders vermerkt, bei erfolgreichem Abschlussfall eine Provision anfällt, die den in der Immobilienmaklerverordnung BGBl. 262 und 297/1996 festgelegten Sätzen entspricht – das sind 3 % des Kaufpreises zzgl. 20 % USt. Diese Provisionspflicht besteht auch dann, wenn Sie die Ihnen überlassenen Informationen an Dritte weitergeben. Es besteht ein wirtschaftliches Naheverhältnis zum Verkäufer.

Die Vertragserrichtung und Treuhandabwicklung ist gebunden an die Kanzlei Mag. Schreiber A-1010 Wien, Schottenring 16. Die Kosten betragen 1,5 % des Kaufpreises zzgl. 20 % USt. sowie Barauslagen und Beglaubigung. Bei Fremdfinanzierung erhöht sich das Honorar auf 1,8 % vom Kaufpreis zzgl. 20 % USt., Barauslagen und Beglaubigung.

Sie denken über den Verkauf Ihrer Immobilie nach?

Wir erzielen für Sie den bestmöglichen Preis – professionell, diskret und effizient.

Auf Wunsch kümmern wir uns auch um Finanzierung, Versicherung und alle weiteren Schritte.

Jetzt unverbindlich anfragen!

Hinweis gemäß Energieausweisvorlagegesetz: Ein Energieausweis wurde vom Eigentümer bzw. Verkäufer, nach unserer Aufklärung über die generell geltende Vorlagepflicht, sowie Aufforderung zu seiner Erstellung noch nicht vorgelegt. Daher gilt zumindest eine dem Alter und der Art des Gebäudes entsprechende Gesamtenergieeffizienz als vereinbart. Wir übernehmen keinerlei Gewähr oder Haftung für die tatsächliche Energieeffizienz der angebotenen Immobilie.

Wir weisen darauf hin, dass zwischen dem Vermittler und dem zu vermittelnden Dritten ein familiäres oder wirtschaftliches Naheverhältnis besteht.

Infrastruktur / Entfernungen

Gesundheit

Arzt <500m

Apotheke <500m

Klinik <500m

Krankenhaus <1.000m

Kinder & Schulen

Schule <500m

Kindergarten <500m

Universität <500m

Höhere Schule <1.000m

Nahversorgung

Supermarkt <500m

Bäckerei <500m

Einkaufszentrum <500m

Sonstige

Geldautomat <500m

Bank <500m

Post <500m

Polizei <500m

Verkehr

Bus <500m

U-Bahn <500m

Straßenbahn <500m

Bahnhof <500m

Autobahnanschluss <5.000m

Angaben Entfernung Luftlinie / Quelle: OpenStreetMap