

Idyllisches Grundstück in Ruhelage zu kaufen



Objektnummer: 5390/694

Eine Immobilie von Zefi Immobilien GmbH

Zahlen, Daten, Fakten

Art:	Grundstück - Baugrund Eigenheim
Land:	Österreich
PLZ/Ort:	6320 Angerberg
Nutzfläche:	1.806,00 m ²
Kaufpreis:	1.565.000,00 €
Kaufpreis / m²:	866,56 €
Provisionsangabe:	

3% des Kaufpreises zzgl. 20% USt.

Ihr Ansprechpartner

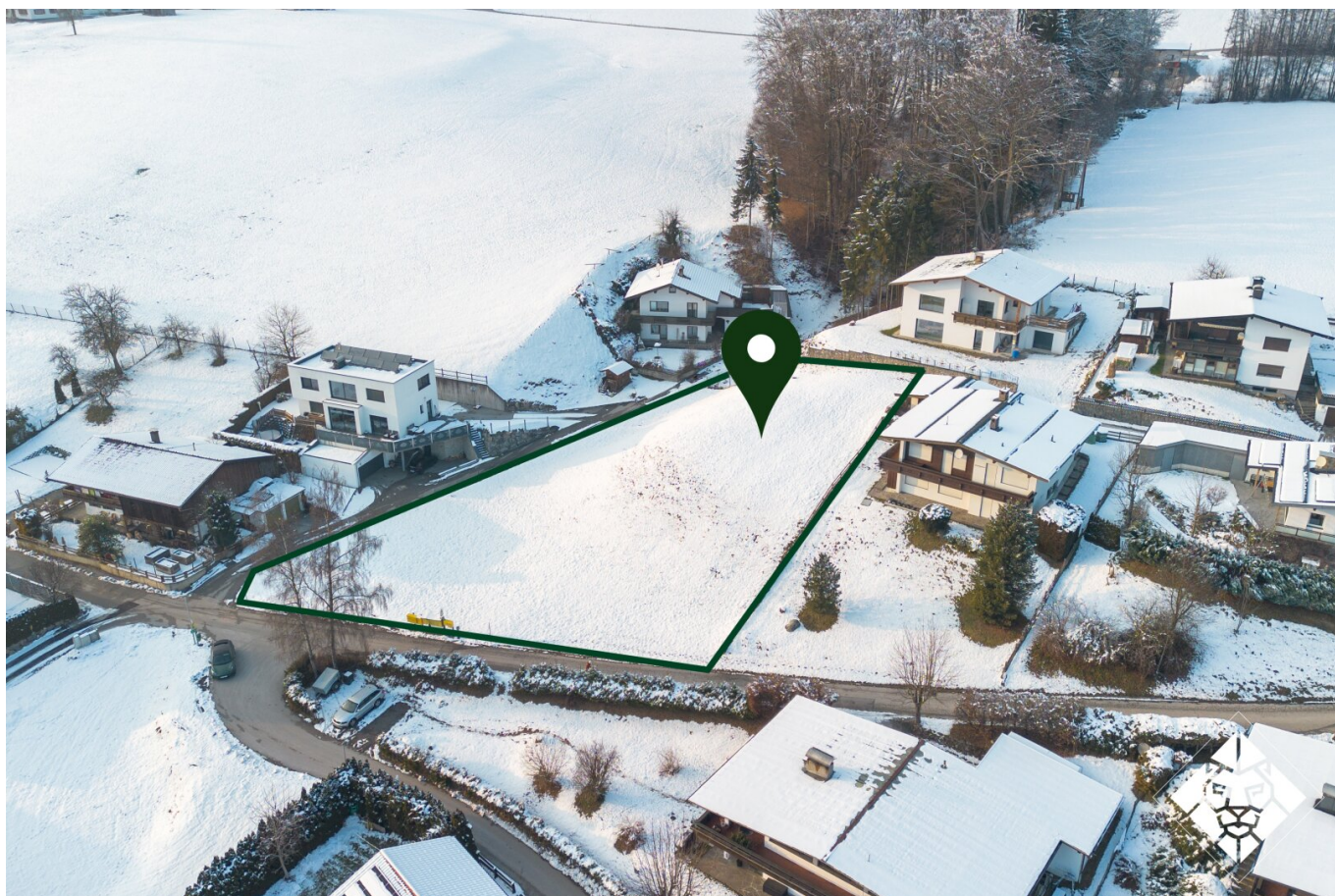


Klaudio Zefi

Zefi Immobilien GmbH
Josef-Speckbacher-Str. 12
6300 Wörgl

T +43 5332 22818
H +43 699 16 18 75 75

Gerne stehe ich Ihnen für weitere Informationen oder einen Besichtigungstermin zur Verfügung.



ZEFI IMMOBILIEN
Ihr Partner rund um die Immobilie!

- UNTERSTÜTZUNG BEIM VERKAUF DER AKTUELLEN IMMOBILIE
- STARKES NETZWERK FÜR DIE (ZWISCHEN) FINANZIERUNG
- RECHTLICHER BEISTAND DURCH UNSERE PARTNER
- HÖCHSTE BERATUNGSQUALITÄT
- ABSOLUTE DISKRETIION

+43 5332 22 818 • OFFICE@ZEFI.AT
ZEFI.AT



ZEFI IMMOBILIEN
Unser Bauherrenservice für Sie.

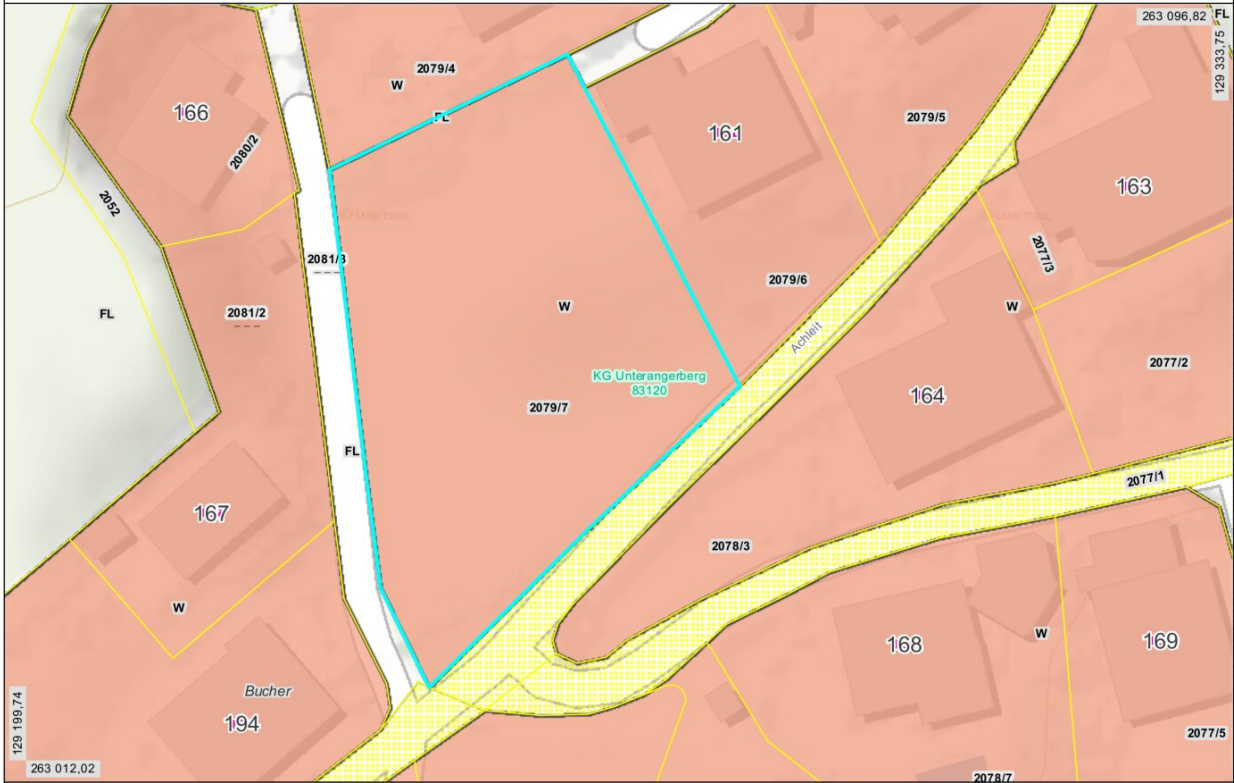
- PLANUNG
- AUSSCHREIBUNG
- VERGABE
- BAULEITUNG
- GU ANGEBOTE

BIS HIN ZUR FERTIGEN EINRICHTUNG
UND ÜBERGABE

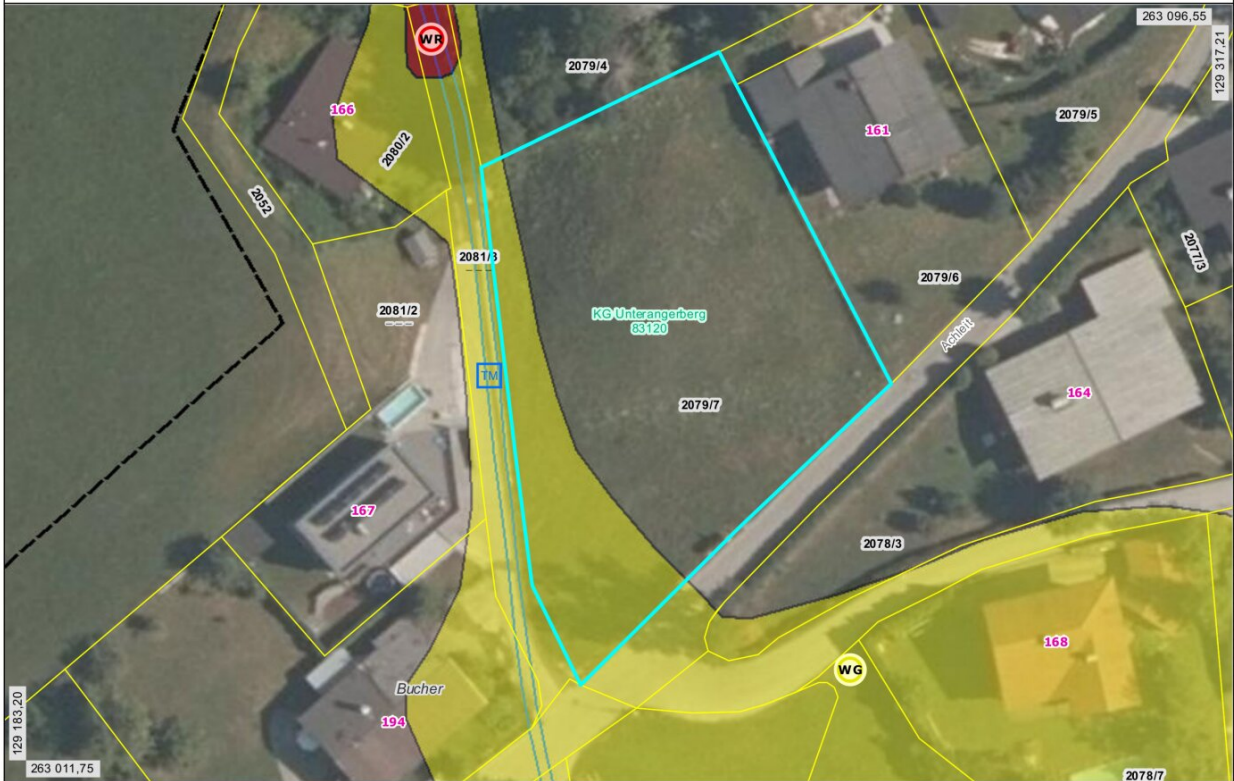












Objektbeschreibung

Exklusiv bei Zefi Immobilien – 1800 qm gewidmetes Baugrundstück für Wohnbebauung in Angerberg

Wir freuen uns, Ihnen dieses einzigartige Baugrundstück in Angerberg, Achleit, vorstellen zu dürfen. Das Grundstück erstreckt sich über eine großzügige Fläche von über 1800 Quadratmetern und bietet die perfekte Gelegenheit, eine Wohnbebauung in einer der malerischsten Regionen Tirols zu errichten. Die besondere Lage dieses Grundstücks eröffnet Ihnen einen atemberaubenden Blick auf das Inntal, der Sie jeden Tag aufs Neue verzaubern wird.

Lage: Das Grundstück befindet sich in einer ruhigen und idyllischen Lage in Angerberg, einem charmanten, auf einem Plateau liegenden Dorf in der Nähe von Kufstein. Hier finden Sie die perfekte Balance zwischen urbaner Erreichbarkeit und ländlicher Idylle. Die Nähe zum Inntal und die umliegende Natur bieten zahlreiche Freizeitmöglichkeiten wie Wandern, Radfahren und Skifahren.

Besonderheiten:

- Grundstücksfläche von über 1800 Quadratmetern
- Spektakulärer Blick auf das Inntal
- Ruhige und idyllische Lage in Angerberg, Achleit
- Ideale Voraussetzungen für eine Wohnbebauung
- Gute Anbindung an die Stadt Kufstein und die Autobahn
- Vielfältige Freizeitmöglichkeiten in der Umgebung
- Keine gelbe Zone (Wildbach), bis auf einen kleinen Teil entlang der westlichen Grundgrenze -> Behörde ist anzufragen
- Bebauungsplanpflicht, bei einer Projektierung ist ein Bebauungsplan anzusehen

- Vermessungsplan mit Höhenangaben liegt vor

Bebauungsmöglichkeiten:

Das Grundstück bietet Ihnen die Möglichkeit, eine Wohnbebauung nach Ihren individuellen Vorstellungen zu gestalten. Die optimale Ausrichtung des Grundstücks ermöglicht es, den atemberaubenden Blick auf das Inntal in Ihr Wohnkonzept zu integrieren. Egal, ob Sie ein modernes Einfamilienhaus, eine Villa im alpenländischen Stil oder ein gemütliches Chalet planen - hier können Sie Wohnträume wahr werden lassen.

Die gute Anbindung an die Stadt Kufstein sowie die Autobahn A12 macht dieses Grundstück auch für Pendler attraktiv. Sie erreichen in kurzer Zeit alle wichtigen Einrichtungen und Geschäfte des täglichen Bedarfs.

Nutzen Sie diese Gelegenheit und kontaktieren Sie uns noch heute, um weitere Informationen zu erhalten und einen Besichtigungstermin zu vereinbaren. Wir freuen uns darauf, Ihnen dieses besondere Grundstück persönlich zu zeigen.

Für weitere Informationen und Fragen stehen wir Ihnen gerne zur Verfügung.

Noch nichts gefunden? Wir informieren Sie über geeignete Immobilienangebote noch vor allen anderen.

Legen Sie jetzt Ihren individuellen Suchagenten unter folgendem Link an. Wir schicken Ihnen passende Immobilien exklusiv vorab zu.

[Suchagent anlegen](https://zefi-immobilien.service.immo/registrieren/de) - <https://zefi-immobilien.service.immo/registrieren/de>

Wir weisen darauf hin, dass zwischen dem Vermittler und dem zu vermittelnden Dritten ein familiäres oder wirtschaftliches Naheverhältnis besteht.

Der Vermittler ist als Doppelmakler tätig.

Infrastruktur / Entfernungen

Gesundheit

Arzt <2.000m

Apotheke <2.500m

Klinik <2.000m

Kinder & Schulen

Schule <1.500m

Kindergarten <1.500m

Nahversorgung

Supermarkt <2.000m

Bäckerei <2.000m

Einkaufszentrum <2.000m

Sonstige

Bank <1.500m

Geldautomat <1.500m

Post <2.500m

Polizei <2.500m

Verkehr

Bus <1.500m

Autobahnanschluss <1.500m

Bahnhof <2.000m

Flughafen <7.500m

Angaben Entfernung Luftlinie / Quelle: OpenStreetMap