

Reihenhaus in Gries bei Ried im Innkreis zu verkaufen
Schlüsselfertig oder Rohbau



**Sofort
verfügbar!**

QUALITÄTSROHBAU
Doppelhaushälfte

Unschlagbarer Preis!

225.000.-

WOHN
TRAUM
REAL WWW.WOHNTRAUMREAL.AT
BAUTRÄGER | MAKLER | VERWALTUNG
OO | WIEN | SALZBURG | KÄRNTEN | NÖ

Objektnummer: 5576/2862

Eine Immobilie von Wohntraumreal GmbH

Zahlen, Daten, Fakten

Art:	Haus - Doppelhaushälfte
Land:	Österreich
PLZ/Ort:	4922 Rödt
Baujahr:	2023
Zustand:	Erstbezug
Alter:	Neubau
Wohnfläche:	124,08 m²
Lagerfläche:	8,63 m²
Zimmer:	5
Bäder:	1
WC:	2
Terrassen:	1
Stellplätze:	1
Garten:	167,80 m²
Heizwärmebedarf:	B 40,00 kWh / m² * a
Gesamtenergieeffizienzfaktor:	A+ 0,69
Kaufpreis:	225.000,00 €
Provisionsangabe:	

3% des Kaufpreises zzgl. 20% USt.

Ihr Ansprechpartner



Evelin Trauner

Wohntraumreal GmbH
Rosenauerstraße 4

4
T
G
V

Doppelhaushälften 5-8:
Rohbau inkl. Fenster ✓
ZU VERKAUFEN - € 225.000
oder belagsfertig - auf Anfrage

WORN REAL ESTATE
WWW.WORNREAL.ESTATE.AT
BAUTRÄGER | MAKLER | VERWALTUNG
REAL ESTATE | WIEN | SALZBURG | KÄRNTEN | NO

Doppelhaushälften 1-4:
VERKAUFT ✓ **BEZOGEN** ✓

1 Gartenwhg., 2 Balkonwhg.:
VERKAUFT ✓

1 Gartenwhg.:
VERFÜGBAR

Doppelhaushälften 5-8:
Rohbau inkl. Fenster ✓
ZU VERKAUFEN - € 225.000
oder belagsfertig - auf Anfrage

WORN REAL ESTATE
WWW.WORNREAL.ESTATE.AT
BAUTRÄGER | MAKLER | VERWALTUNG
REAL ESTATE | WIEN | SALZBURG | KÄRNTEN | NO

1 Gartenwhg., 2 Balkonwhg.:
VERKAUFT ✓

1 Gartenwhg.:
VERFÜGBAR

Doppelhaushälften 5-8:
Rohbau inkl. Fenster ✓
ZU VERKAUFEN - € 225.000
oder belagsfertig - auf Anfrage

WORN REAL ESTATE
WWW.WORNREAL.ESTATE.AT
BAUTRÄGER | MAKLER | VERWALTUNG
REAL ESTATE | WIEN | SALZBURG | KÄRNTEN | NO

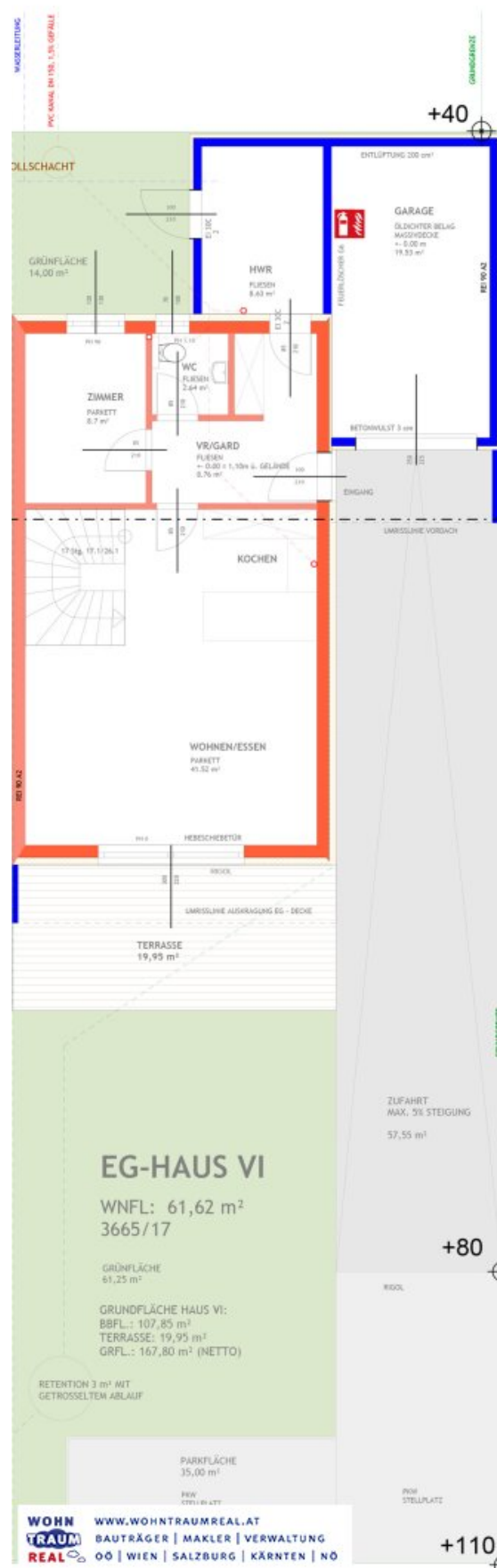


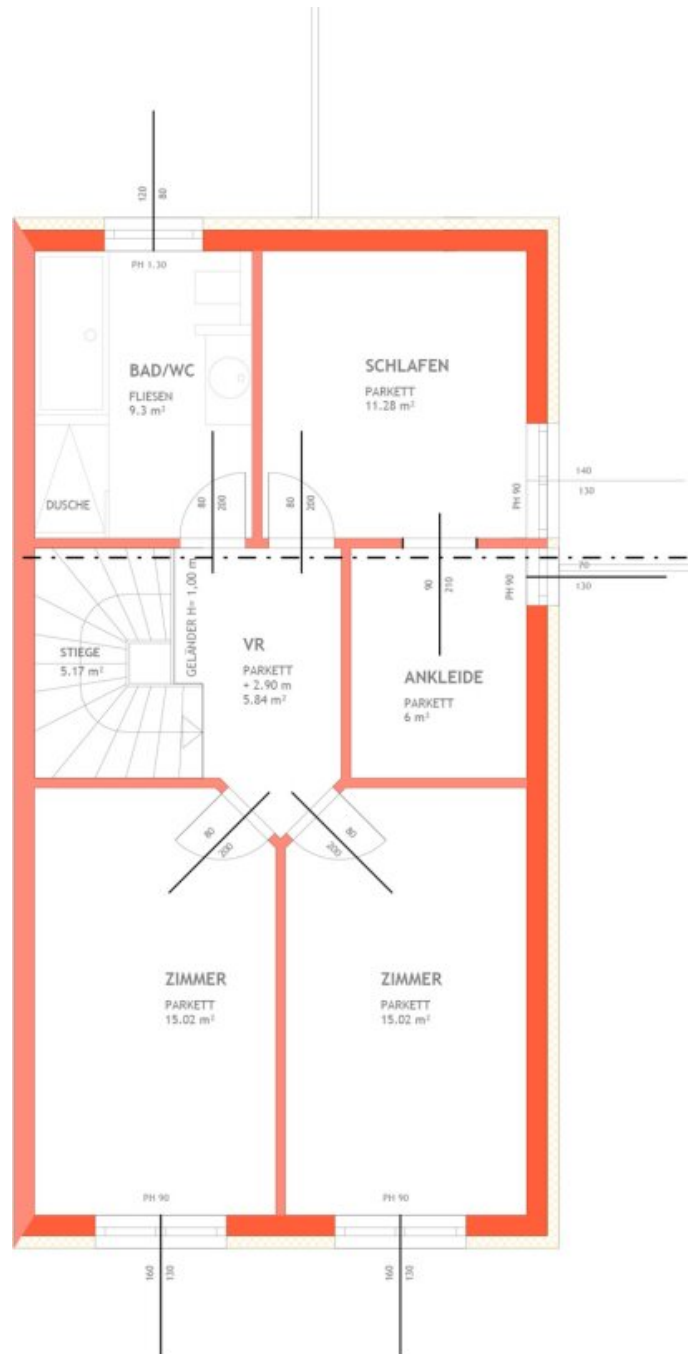






LAGEPLAN





OG-HAUS VI

Objektbeschreibung

Reihenhaus in Griefß nahe Ried im Innkreis zu verkaufen Schlüsselfertig oder Rohbau

Oder doch an einem der fertigen Objekte interessiert? Dann schlagen Sie zu, EINE LETZTE Einheit ist noch verfügbar.

ALTERNATIV können Sie diesen Rohbau für Gesamtkosten von € 349.000.- fertigstellen lassen.

Hier das Video zum Baustatus: <https://youtu.be/64zmHUjAJac>

In diesem Video sehen Sie, wie diese Häuser fertiggestellt aussehen: [Kurzvideo fertiges Reihenhaus GRIES](#)

Die Doppelhäuser werden in Massivbauweise mit Ziegelwänden angeboten und bieten optimale Voraussetzungen für Bauherren, die sich mit Eigeninitiative in der Fertigstellung ein günstiges Eigenheim schaffen wollen. Der Rohbau mit Dach (unisoliert), 3-fach verglasten Fenstern inkl. der innovativen Luft-Wärmepumpe ist fertiggestellt. Auch die Innenwände sind massiv ausgeführt. Mit 4 Schlafzimmern und einem großzügigen Wohn-Küchen-Bereich ist ausreichend Platz für Familien oder Menschen, die das vielseitige Raumangebot schätzen. Jede Wohneinheit verfügt über eine südseitige Terrasse mit Garten und eine Garage. Im Einfahrtsbereich ist genügend Abstellplatz für ein weiteres Fahrzeug. Die Wohneinheit ist voll aufgeschlossen und an das öffentliche Kanal-, Wasser und

Stromleitungsnetz angeschlossen.

Raumaufteilung:

EG: Vorraum, Gästezimmer, Wohn-/Esszimmer, WC, Heizraum, Garage

OG: Schlafzimmer mit Schrankraum, 2 Kinderzimmer, Bad/WC

Irrtümer, Druckfehler und Änderungen vorbehalten

Infrastruktur / Entfernungen

Gesundheit

Arzt <4.000m

Apotheke <4.000m

Klinik <9.500m

Krankenhaus <8.500m

Kinder & Schulen

Schule <3.000m

Kindergarten <3.000m

Höhere Schule <9.500m

Nahversorgung

Supermarkt <3.000m

Bäckerei <2.500m

Einkaufszentrum <9.000m

Sonstige

Bank <3.000m

Geldautomat <1.500m

Post <5.500m

Polizei <4.000m

Verkehr

Bus <1.500m

Bahnhof <3.000m

Autobahnanschluss <2.000m

Angaben Entfernung Luftlinie / Quelle: OpenStreetMap