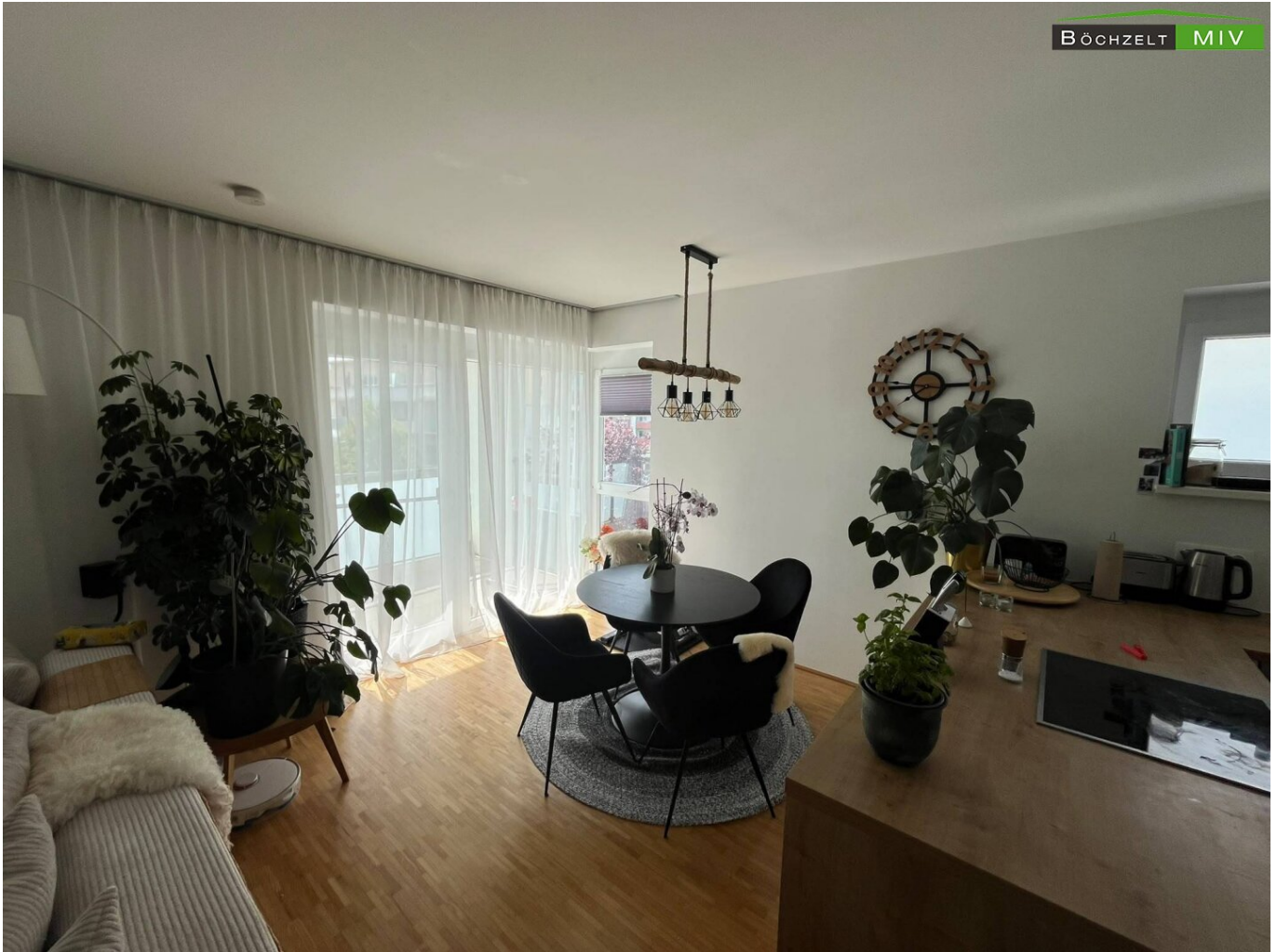


**Mietwohnung in der ++ Linderwaldsiedlung ++ 8740
Zeltweg**



Objektnummer: 6349/1208

Eine Immobilie von Böchzelt Immobilien GmbH

Zahlen, Daten, Fakten

Art:	Wohnung - Etage
Land:	Österreich
PLZ/Ort:	8740 Zeltweg
Baujahr:	2013
Wohnfläche:	74,63 m ²
Gesamtfläche:	74,63 m ²
Zimmer:	3
Bäder:	1
WC:	1
Stellplätze:	1
Heizwärmebedarf:	B 31,19 kWh / m ² * a
Gesamtmiete	806,55 €
Kaltmiete (netto)	582,12 €
Kaltmiete	729,14 €
Betriebskosten:	147,02 €
USt.:	77,41 €
Provisionsangabe:	

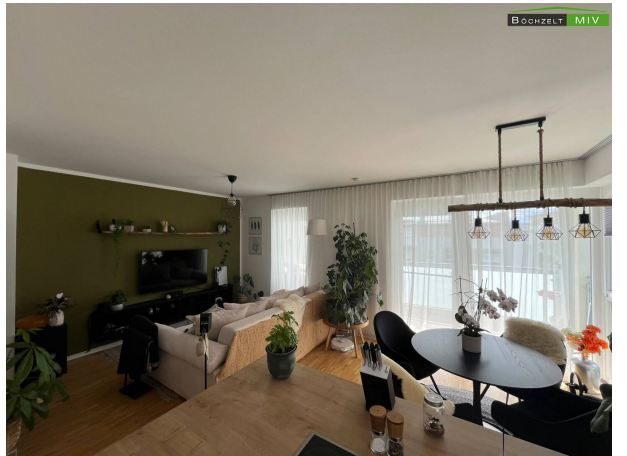
Gemäß Erstauftraggeberprinzip bezahlt der Abgeber die Provision.

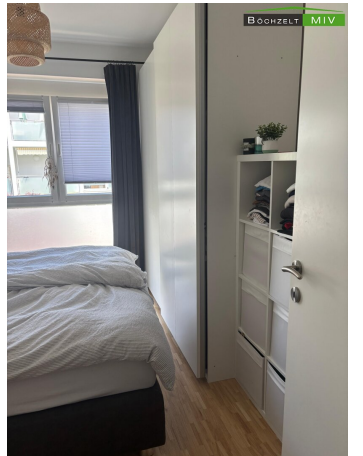
Ihr Ansprechpartner

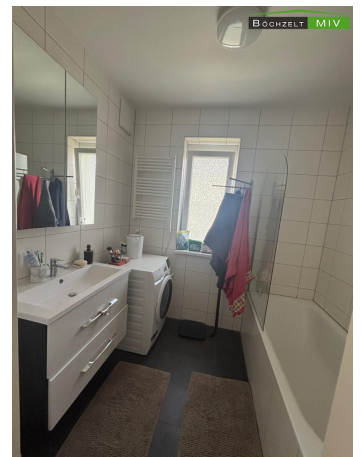
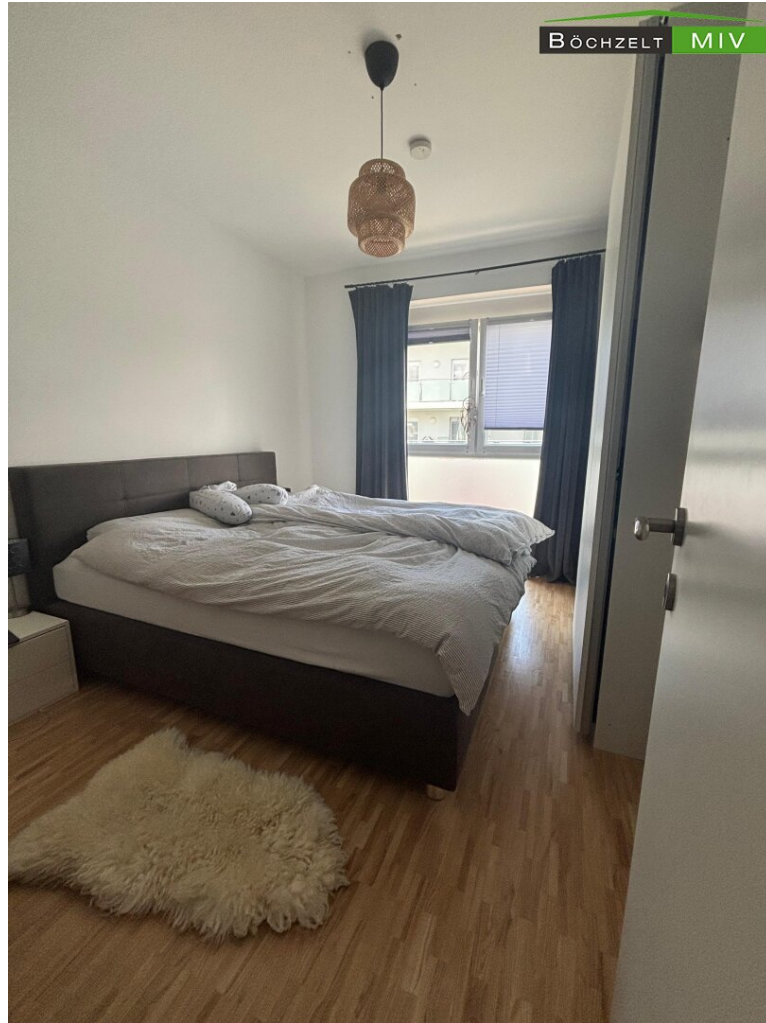


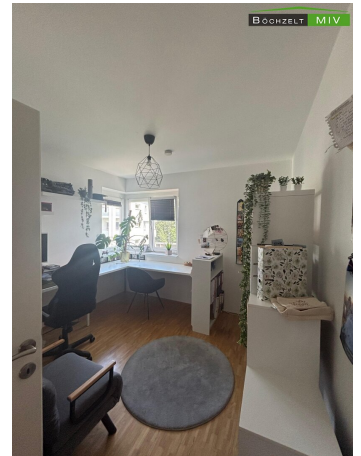
Böchzelt Immobilien GmbH

Böchzelt Immobilien GmbH
Kapuzinerplatz 5
8720 Knittelfeld

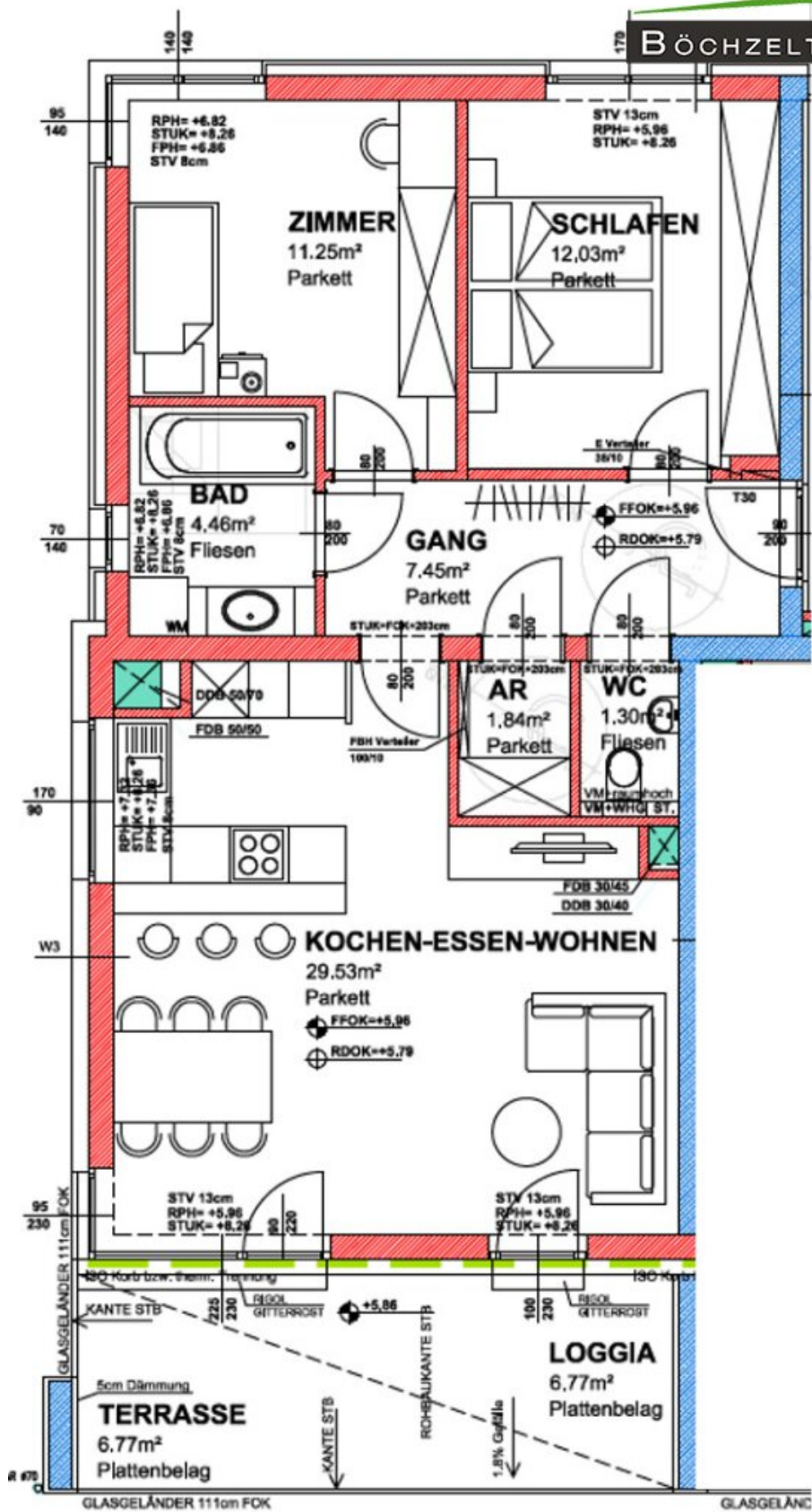












Objektbeschreibung

Zur Vermietung gelangt eine gut aufgeteilte Mietwohnung in der Linderwaldsiedlung, Zeltweg.

Raumaufteilung: Vorraum, offene Küche mit Wohn-/Essbereich und Ausgang auf den Balkon, 1 Schlafzimmer, 1 Kinderzimmer, Bad mit Wanne, separates WC und Abstellraum.

Auch ein Kellerabteil und Carport sind der Wohnung zugeteilt.

Für weitere Fragen und einen Besichtigungstermin können Sie uns gerne unter 03512/82237 erreichen!

Energiedaten:

Energieausweis: liegt vor

HWB: 31,19

HWB Klasse: B

Der Immobilienmakler erklärt, dass er – entgegen dem in der Immobilienwirtschaft üblichen Geschäftsgebrauch des Doppelmaklers – einseitig nur für den Vermieter tätig ist.

Infrastruktur / Entfernungen

Gesundheit

Arzt <1.000m

Apotheke <1.000m

Krankenhaus <2.500m

Kinder & Schulen

Schule <1.500m

Kindergarten <1.500m

Nahversorgung

Supermarkt <500m
Bäckerei <2.000m
Einkaufszentrum <1.500m

Sonstige

Bank <1.500m
Geldautomat <1.500m
Post <2.000m
Polizei <5.500m

Verkehr

Bus <500m
Autobahnanschluss <2.000m
Bahnhof <2.000m
Flughafen <2.500m

Angaben Entfernung Luftlinie / Quelle: OpenStreetMap