

390 ha Waldbesitz mit 460 ha Jagdfläche



Objektnummer: 11559

Eine Immobilie von Bischof Immobilien Ges.m.b.H

Zahlen, Daten, Fakten

Art:	Land und Forstwirtschaft - Forstwirtschaft
Land:	Österreich
PLZ/Ort:	2082 Merkersdorf
Nutzfläche:	4.600.000,00 m ²
Kaufpreis:	3.490.000,00 €
Provisionsangabe:	

3% des Kaufpreises zzgl. 20% USt.

Ihr Ansprechpartner



Klaus Bischof

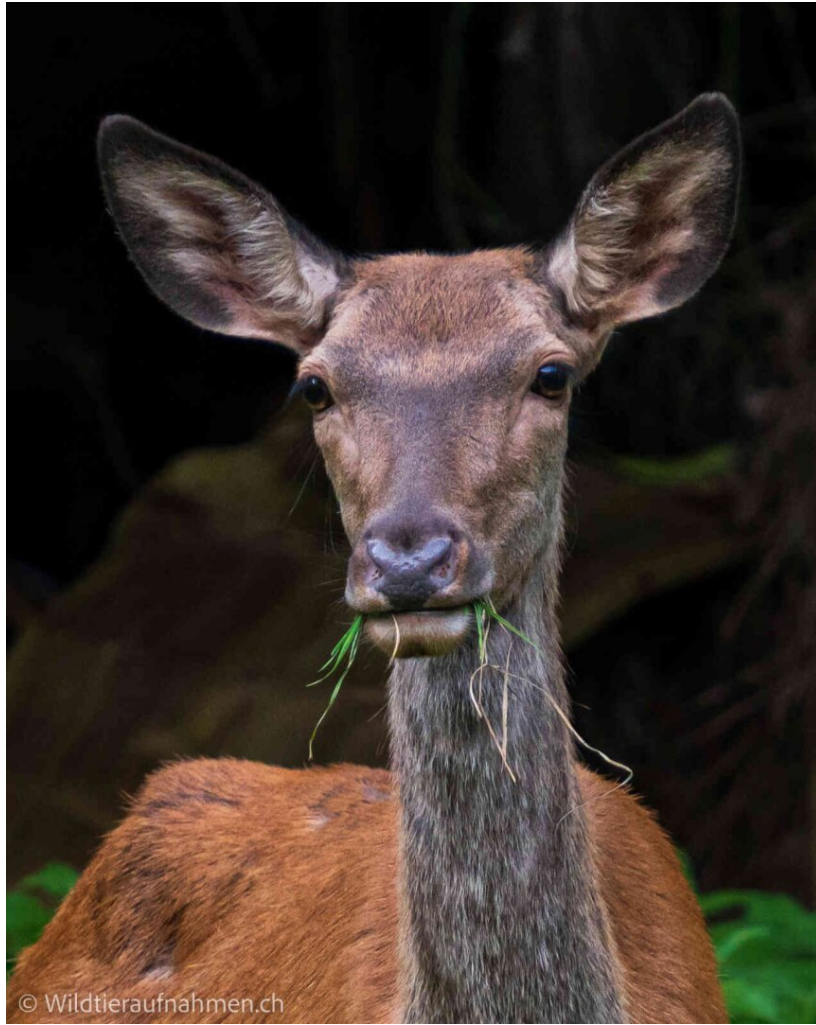
Bischof Immobilien Ges.m.b.H
Burggasse 132
8750 Judenburg

T +43 / 3572 / 86 88 2

Gerne stehe ich Ihnen für weitere Informationen oder einen Besichtigungstermin zur Verfügung.







Objektbeschreibung

Großzügiges Jagdrevier: 390 ha Forstbesitz mit 460 ha Jagdfläche

Zum Verkauf gelangt ein außergewöhnlicher Eigenjagdbesitz mit 390 ha arrondierter Eigenfläche und dann noch mit Einschluss eine ca. 460 ha Jagdfläche in reizvoller Lage auf 450–500 m Seehöhe. Das Anwesen befindet sich in einem geschützten Naturraum und bietet dadurch ideale Voraussetzungen für einen gesunden, artenreichen Wildbestand. Der gepflegte Mischwaldbestand überzeugt mit ausgezeichneter Bonität (7,2) und einem hochwertigen Laubholzanteil. Vorherrschend sind Trauben- und Stieleichen, Rot- und Weißbuchen, Esche, Erle sowie Els- und Maulbeere. Ergänzend finden sich Fichte, Tanne, Lärche sowie Kiefer und Schwarzkiefer in geringem, ausgewogenem Anteil.

Die Jagd genießt durch die Lage im Naturschutzgebiet einen besonderen Stellenwert, ein echtes Wildreservat mit stabilem Bestand. Riegel- und Bewegungsjagden verlaufen traditionell erfolgreich und versprechen kräftiges Weidmannsheil. Auch Niederwild ist in beachtlicher Zahl vorhanden. Sämtliche Jagdeinrichtungen befinden sich in sehr gutem Zustand. Die Wildäcker sind optimal erschlossen und bequem erreichbar. Die gesamte Infrastruktur ermöglicht eine professionelle und zugleich genussvolle Bewirtschaftung des Reviers.

Dieses Anwesen vereint jagdliche Qualität, naturnahen Mischwald und nachhaltige Wertanlage in einzigartiger Weise, eine seltene Gelegenheit für anspruchsvolle Jäger und Investoren.

* **Rotwild** **Revierübergreifender Abschuss Hirsch jeweils 1 Stk. KI. I, II und 11 Stk. KI. III**

* **Schwarzwild** **ca. 51 Stk.**

* **Damwild** **Revierübergreifender Abschuss Hirsch jeweils KI, I, 15 Stk. KI II, 25 Stk. KI.III**
96 Stk. Tier u. Kälber

* **Rehwild** **KI. I, KI.II und 4 Stk. Geiß und Kitz**

* **Muffelwild** **Widder Altersklasse > 3 Jahre ca. 5 Stk, und < 3 Jahre ca. 5 Stk. und 30 Stk.**
Schafe und Lämmer

Nähere Informationen über unser Büro.

BITTE BEACHTEN SIE, DASS WIR AUFGRUND DER NACHWEISPFLICHT GEGENÜBER DEM EIGENTÜMER NUR ANFRAGEN MIT VOLLSTÄNDIGER ANGABE DER ANSCHRIFT BEARBEITEN KÖNNEN.

Der Vermittler ist als Doppelmakler tätig.

Infrastruktur / Entfernungen

Gesundheit

Arzt <4.500m

Klinik <8.500m

Kinder & Schulen

Kindergarten <7.500m

Schule <7.500m

Nahversorgung

Supermarkt <10.000m

Sonstige

Geldautomat <7.500m

Bank <7.500m

Polizei <8.000m

Post <2.000m

Verkehr

Bus <1.000m

Bahnhof <4.000m

Angaben Entfernung Luftlinie / Quelle: OpenStreetMap