

Sonniges Grundstück im Ortsteil Lindet – Naturnahe Lage und hervorragende Verkehrsanbindung in Taiskirchen



Objektnummer: 7984/57

Eine Immobilie von Mayrhofer GmbH

Zahlen, Daten, Fakten

Art:	Grundstück - Land- und Forstwirtschaft
Land:	Österreich
PLZ/Ort:	4753 Taiskirchen im Innkreis
Kaufpreis:	49.500,00 €
Provisionsangabe:	

3% des Kaufpreises zzgl. 20% USt.

Ihr Ansprechpartner



Maximilian Mayrhofer

Maximilian Mayrhofer Immobilien
Ikeaplatz 9/19
4053 Ansfelden

T +43 664 515 59 85

Gerne stehe ich Ihnen für weitere Informationen oder einen Besichtigungstermin zur Verfügung.





Maximilian Mayrhofer

— IMMOBILIEN —

VERMITTLUNG

FINANZIERUNG

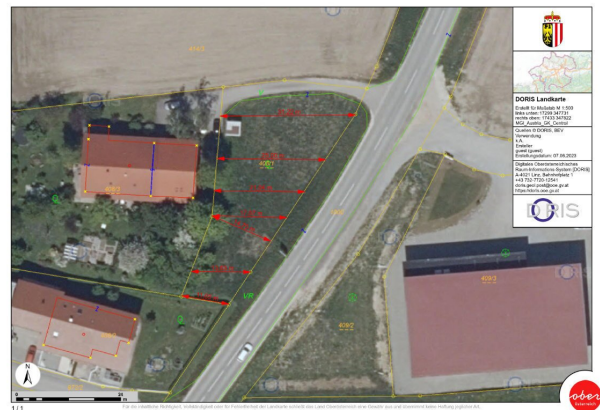
BEWERTUNG

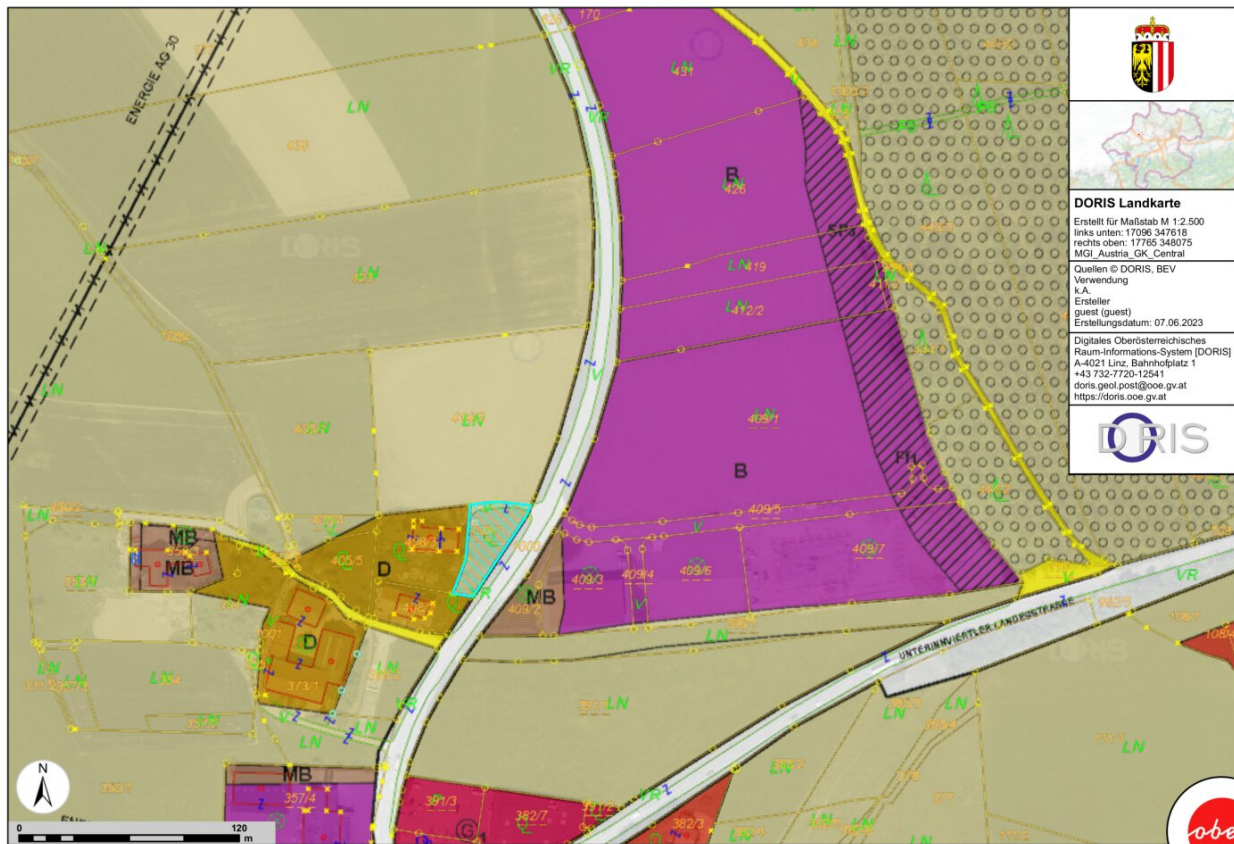
www.maximilian-mayrhofer.at [+43 664 51 55 985](tel:+436645155985) info@maximilian-mayrhofer.at





1 / 1 Für die inhaltliche Richtigkeit, Vollständigkeit oder für Fehlerfreiheit der Landkarte schließt das Land Oberösterreich eine Gewähr aus und übernimmt keine Haftung jeglicher Art. Des Weiteren ist die Haftung für Folgeschäden, die aus der unsachgemäßen und falschen Interpretation der Inhalte resultieren, ausgeschlossen.





Objektbeschreibung

Zum Verkauf steht ein **sonniges Grundstück** im malerischen **Ortsteil Lindet der Gemeinde Taiskirchen**.

Das Grundstück bietet mit einer **Fläche von ca. 1.081 m²** viel Platz für individuelle Nutzungsmöglichkeiten und wird den ganzen Tag über von **reichlich Sonnenlicht durchflutet**.

Laut **Flächenwidmungsplan** ist das Grundstück als **Grünland ausgewiesen**, wodurch sich vielfältige Optionen für private oder gewerbliche Vorhaben ergeben.

Dank der **ausgezeichneten Verkehrsanbindung** sind das **Zentrum von Taiskirchen sowie die Städte Ried im Innkreis und Andorf in nur wenigen Autominuten erreichbar**.

Eine **nahegelegene Bushaltestelle** sorgt zusätzlich für eine gute Anbindung an den öffentlichen Nahverkehr.

Dieses Grundstück verbindet **naturnahes Wohnen mit bester Erreichbarkeit** und bietet somit die ideale Grundlage für unterschiedliche Projektideen.

Die Höhepunkte im Überblick:

- Sonniges Grundstück im Ortsteil Lindet, Gemeinde Taiskirchen
- Grundstücksgröße ca. 1.081 m²
- Widmung: Grünland – vielseitige Nutzungsmöglichkeiten
- Ganztägige Besonnung
- Hervorragende Verkehrsanbindung – Taiskirchen, Ried im Innkreis und Andorf in kurzer Fahrzeit erreichbar
- Nahegelegene Bushaltestelle – gute Anbindung an den öffentlichen Nahverkehr

- Ruhige, naturnahe Lage mit viel Freiraum

Lage:

Das Grundstück befindet sich im **ruhigen Ortsteil Lindet in Taiskirchen**. Die **Verkehrsanbindung ist ausgezeichnet**, das Ortszentrum sowie die Städte Ried im Innkreis und Andorf sind in wenigen Minuten erreichbar.

Die **Bushaltestelle in der Nähe** sorgt für eine bequeme Anbindung an den öffentlichen Verkehr.

Die **naturnahe Umgebung** und die ganztägige Sonneneinstrahlung schaffen perfekte Voraussetzungen für Erholung, Freizeitgestaltung oder vielseitige Nutzungsideen.

Wir weisen darauf hin, dass zwischen dem Vermittler und dem zu vermittelnden Dritten ein familiäres oder wirtschaftliches Naheverhältnis besteht.

Der Vermittler ist als Doppelmakler tätig.

--

Wir unterstützen Sie gerne auch bei der **Finanzierung** Ihrer Traumimmobilie – ganz ohne Mindesteigenkapital und zu besten Konditionen. Kontaktieren Sie uns unverbindlich!

Maximilian Mayrhofer - Ihr Immobilienpartner mit Handschlagqualität!

www.maximilian-mayrhofer.at | info@maximilian-mayrhofer.at | Mayrhofer GmbH (FN597782t)

Dieses Angebot ist unverbindlich und freibleibend. Die Angaben basieren auf Informationen des Abgebers, für deren Richtigkeit keine Haftung übernommen wird. Mündliche Nebenabreden bedürfen zu ihrer Wirksamkeit der Schriftform.

Behördliche Genehmigungen und Auflagen sind vom Käufer/Mieter/Pächter eigenständig zu erfüllen.

Irrtümer, Druckfehler und Änderungen bleiben vorbehalten. Besichtigungen und Beratungen sind kostenlos, die Provision wird nur im Erfolgsfall fällig.

Infrastruktur / Entfernungen

Gesundheit

Arzt <1.500m
Apotheke <6.500m
Klinik <9.000m
Krankenhaus <8.500m

Kinder & Schulen

Schule <1.500m
Kindergarten <1.500m
Höhere Schule <9.500m

Nahversorgung

Supermarkt <1.000m
Bäckerei <4.000m
Einkaufszentrum <9.000m

Sonstige

Bank <1.500m
Geldautomat <1.500m
Post <1.500m
Polizei <5.000m

Verkehr

Bus <1.000m
Bahnhof <4.000m
Autobahnanschluss <4.000m

Angaben Entfernung Luftlinie / Quelle: OpenStreetMap