

Schönes neu saniertes Büro mit Gemeinschaftsküche!



Objektnummer: 4889/177

Eine Immobilie von Immobilien Sohm

Zahlen, Daten, Fakten

Adresse	Stiglingen 1
Art:	Büro / Praxis
Land:	Österreich
PLZ/Ort:	6850 Dornbirn
Nutzfläche:	12,00 m ²
Bürofläche:	12,00 m ²
Zimmer:	1
WC:	2
Stellplätze:	1
Kaltmiete (netto)	550,00 €
Kaltmiete	550,00 €
Provisionsangabe:	

3 Bruttomonatsmieten zzgl. 20% USt.

Ihr Ansprechpartner

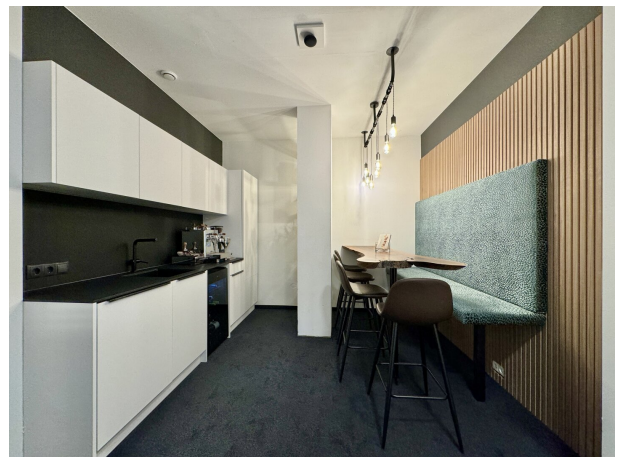
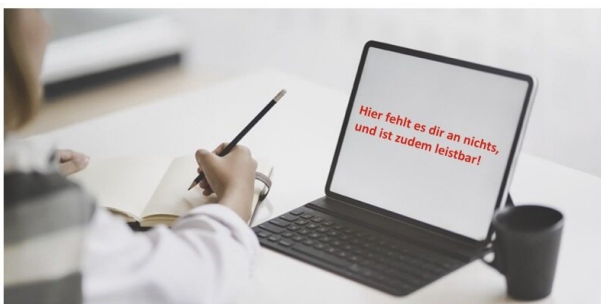


Peter Sohm

Immobilien Sohm
Stiglingen 1
6850 Dornbirn

T +43 664 9587939

Gerne stehe ich Ihnen für weitere Informationen oder einen Besichtigungstermin zur Verfügung.







Objektbeschreibung

Unsere dynamischen, attraktiv gestalteten Working-Bereiche in diesem Gemeinschaftsbüro sorgen für eine neue Dimension bei Ihrer Art zu arbeiten. Sie bieten Ihnen die Chance, Teil einer erfolgreichen Community in unseren 5 geteilten Büros zu werden. Sie sind ein Ort der Zusammenarbeit und Vernetzung und bieten Ihnen neue Geschäftsmöglichkeiten für Ihr Unternehmen mit gleichgesinnten Berufstätigen. Zwei der fünf Büros sind inzwischen durch Markus (Bortolotti Raumausstatter), Marta (BM Nail Tech Spezialist) und Peter (Immobilien Sohm) besetzt. Wir suchen jetzt noch weitere tolle Menschen für die restlichen 2 Büros.

1 X 17m² & 1 X 11m² Büroraum in Wohlfühl-Bürogemeinschaft Dornbirn-Stiglingen

WAS WIR BIETEN:

Helle, neu saniert (Erstbezug) und freundliche Büroräume in einem gemütlichen Gemeinschaftsbüro. Die Büros sind ausgestattet mit jeweils 1 hochwertigem Bürotisch – Rollcontainer – Bürostuhl sowie Sideboard. Mietbar als ganzer Raum. Drucker Platz und möblierte Gemeinschaftsküche. Kreative Leute machen unsere Büros zu einem inspirierenden Arbeitsplatz zum Wohlfühlen. Freie Parkplätze zur Verfügung (keine fix Zuweisung). In der Büro-/Arbeitsplatzmiete inkludiert sind: *Gemeinschaftsküche * Internet Lan sowie WLAN * Kaffee (Fair-Share-Prinzip) * Drucker (Fair-Share-Prinzip) * Post- und Paketannahme * Strom, Heizung, Betriebskosten * Reinigung der Allgemeinflächen * Reinigung der Büroräume mit kleinem Aufschlag * Toilette * Schließanlage App/Handygesteuert.

Eckdaten:

1 kleineres Büro (1 Arbeitsplatz) á ca. 11m² - Preis netto 550,--

1 Großes Büro (2 Arbeitsplätze möglich) ca. 17m² - Preis netto 850,--

Mietdauer : 3-5 Jahre – kürzer nach Absprache

Noch nichts gefunden? Wir informieren Sie über geeignete Immobilienangebote noch vor allen anderen.

Legen Sie jetzt Ihren individuellen Suchagenten unter folgendem Link an. Wir schicken Ihnen passende Immobilien exklusiv vorab zu.

[Suchagent anlegen](https://immobilien-sohm.service.immo/registrieren/de) - <https://immobilien-sohm.service.immo/registrieren/de>

Wir weisen darauf hin, dass zwischen dem Vermittler und dem zu vermittelnden Dritten ein

familiäres oder wirtschaftliches Naheverhältnis besteht.

Der Vermittler ist als Doppelmakler tätig.

Infrastruktur / Entfernungen

Gesundheit

Arzt <1.575m
Apotheke <125m
Krankenhaus <2.950m
Klinik <3.025m

Kinder & Schulen

Schule <150m
Kindergarten <125m
Universität <2.775m
Höhere Schule <9.675m

Nahversorgung

Supermarkt <250m
Bäckerei <125m
Einkaufszentrum <2.275m

Sonstige

Bank <50m
Geldautomat <50m
Post <275m
Polizei <2.075m

Verkehr

Bus <75m
Bahnhof <500m
Autobahnanschluss <2.575m
Flughafen <6.625m

Angaben Entfernung Luftlinie / Quelle: OpenStreetMap