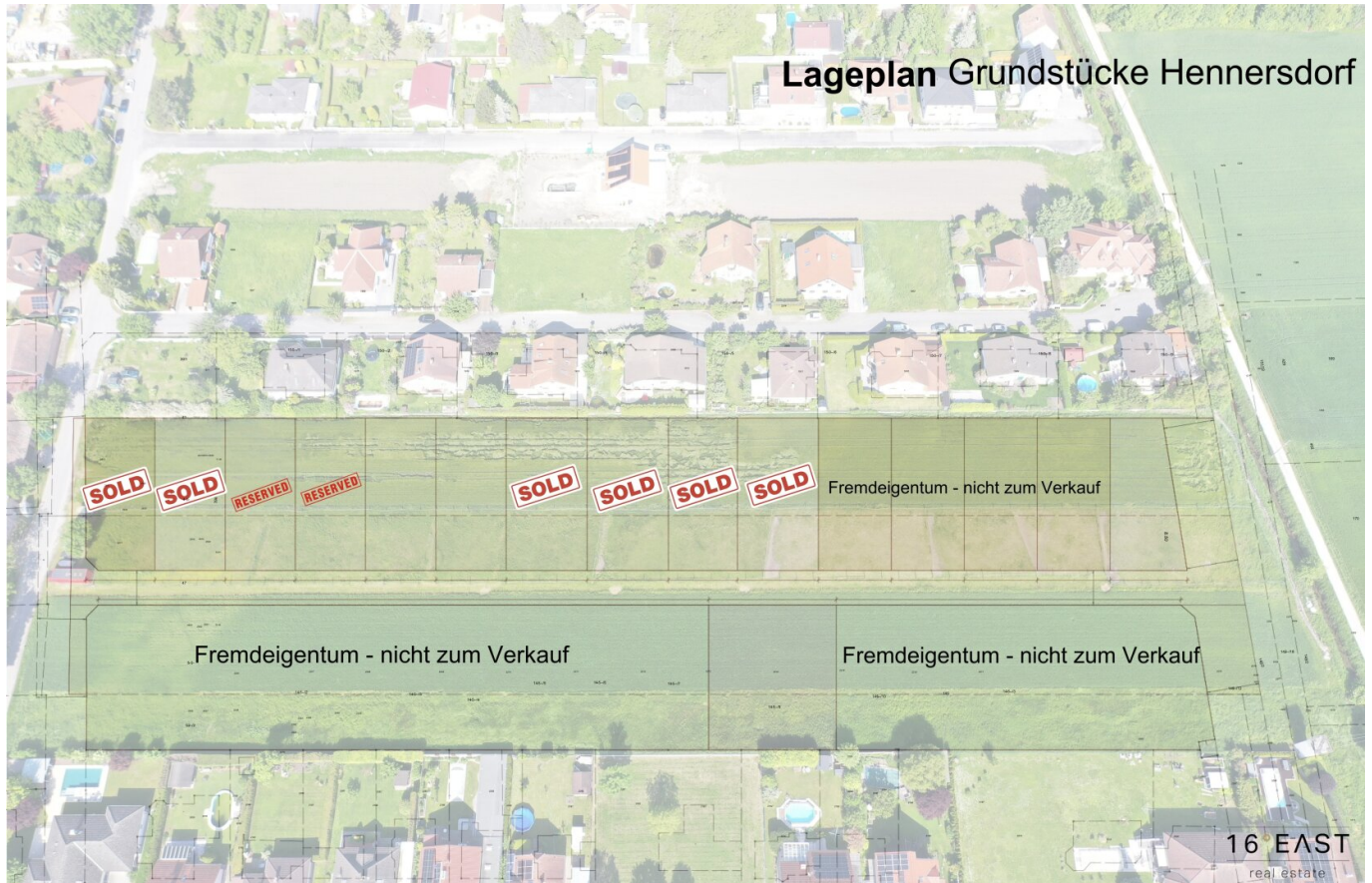


Letzte Baugrundstücke nahe Wien – Einfamilien- oder Doppelhaus | 12 Min. Hauptbahnhof



Objektnummer: 2882

Eine Immobilie von 16EAST Real Estate GmbH

Zahlen, Daten, Fakten

Art:	Grundstück - Baugrund Eigenheim
Land:	Österreich
PLZ/Ort:	2332 Hennersdorf
Kaufpreis:	571.000,00 €
Provisionsangabe:	

3% des Kaufpreises zzgl. 20% USt.

Ihr Ansprechpartner

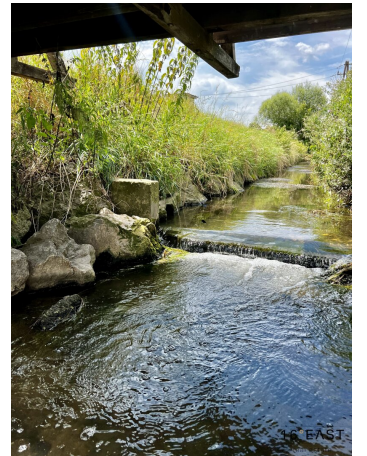


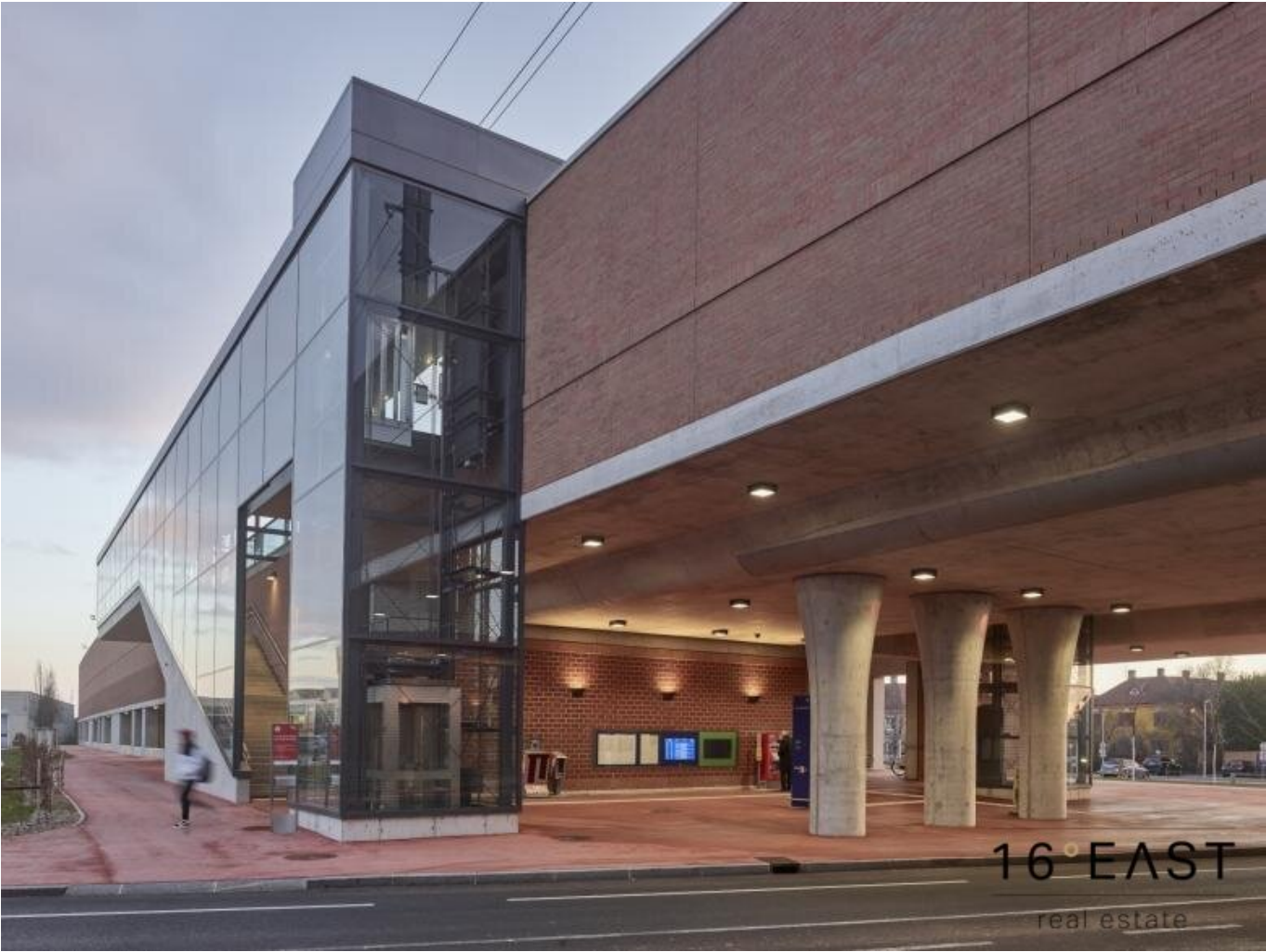
Barbara Bacovsky

16EAST Real Estate GmbH
Fröschelgasse 22/3
1190 Wien

H +43 676 6609585

Gerne stehe ich Ihnen für weitere Informationen oder einen Besichtigungstermin zur Verfügung.





The map shows a large rectangular plot divided into 16 smaller plots, labeled Grst. 01 to Grst. 16. The areas are as follows:

Plot	Area (m²)
Grst. 01	636
Grst. 02	649
Grst. 03	649
Grst. 04	649
Grst. 05	649
Grst. 06	649
Grst. 07	750
Grst. 08	750
Grst. 09	637
Grst. 10	750
Grst. 11	674
Grst. 12	674
Grst. 13	674
Grst. 14	674
Grst. 15	597
Grst. 16	1121

The total area of the plots is 10,445.76 m². The map also shows a street layout and a scale bar.

Grundlage: Gemeinde Hennersdorf Bebauungsplan

 <p> Werk(hof) Architekten Tz GmbH 1060 Wien, Linke Wienzeile 178/2100 office@werk(hof).at +43 1 8905865 www.werk(hof)architekten.at </p>	<p>Lageplan Grundstücke Hennersdorf</p>
	<p>Projekt: 16.01.2016</p>
	<p>Lageplan ET in Prob. GmH 16.01.2016</p>
	<p>GEZ.: OM 25.09.24</p>

Objektbeschreibung

Zum Verkauf steht ein Grundstück in **Hennersdorf** mit einer Fläche von **ca. 649 m2**. Das Grundstück ist vollkommen **eben und frei von Bäumen**, wodurch es sich hervorragend für den Bau eines **Einfamilienhauses oder eines Doppelhauses** eignet. Die **Flächenwidmung des Grundstücks ist als Baulandwohnen** ausgewiesen, jedoch auf die **Bebauung von zwei Wohneinheiten beschränkt**. Es besteht die Möglichkeit, **35 % der Fläche in offener Bauweise in der Bauklasse 1, bis zu 7 Metern zu bebauen**.

Die **Aufschließungsgebühr von ungefähr € 32.481,25** ist noch an die Gemeinde zu entrichten.

Kaufpreis: € 571.000,00

Provision 3% vom Kaufpreis zzgl. 20% Ust.

Wir weisen darauf hin, dass zwischen dem Vermittler und dem zu vermittelnden Dritten ein familiäres oder wirtschaftliches Naheverhältnis besteht.

Der Vermittler ist als Doppelmakler tätig.