

**Besichtigen Sie diese gepflegte, sonnige Wohnung - Nähe
der Grazer Innenstadt!**



Objektnummer: 5285/102161

Eine Immobilie von INFINREAL Immobilien GmbH

Zahlen, Daten, Fakten

Art:	Wohnung
Land:	Österreich
PLZ/Ort:	8020 Graz
Baujahr:	1949
Wohnfläche:	68,00 m²
Bäder:	1
WC:	1
Balkone:	1
Heizwärmebedarf:	D 97,53 kWh / m² * a
Gesamtenergieeffizienzfaktor:	1,89
Kaufpreis:	198.000,00 €
Betriebskosten:	162,42 €
Heizkosten:	90,40 €
USt.:	34,32 €
Provisionsangabe:	

3% des Kaufpreises zzgl. 20% USt.

Ihr Ansprechpartner



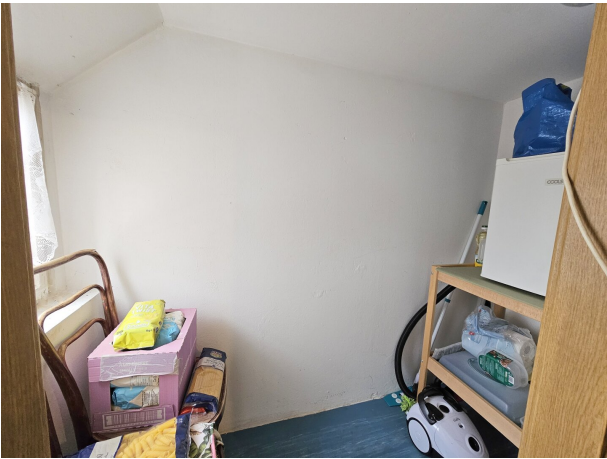
Birgit Pojer

GENUSSWOHNWELT Immobilien GmbH
Moosbrunnweg 1/5.6,
8042 Graz

H +43 664 4636384









Objektbeschreibung

Diese sonnige im 4. Stock gelegene Wohnung (ohne Lift) mit Blick auf den Schloßberg hat eine tolle Raumaufteilung! Die ca. 68 m² Wohnung besteht aus Vorraum, einem großen Küchen-Wohn-Essbereich, zwei Schlafzimmer, einem Bad mit Wanne, einem WC sowie 2 Abstellräumen. Der Balkon zum Innenhof lädt noch zusätzlich ein, einen anstrengenden Tag gemütlich ausklingen zu lassen. Auch ein Kellerabteil gehört noch zum Kaufgegenstand. Der Garten im Innenhof steht den Eigentümern zur allgemeinen Nutzung zur Verfügung. Beheizt wird die Immobilie mit Fernwärme. Es lohnt sich diese Immobilie anzusehen, überzeugen Sie sich selbst!

Ich freue mich auf einen Besichtigungstermin mit Ihnen!

Der Vermittler ist als Doppelmakler tätig.

Sie möchten eine Immobilie veräußern? Wir helfen Ihnen über unsere europaweite Vermarktung sowohl online als auch über unsere interne internationale Interessenten-Datenbanken (mit Privatkunden, Bauträger und Investoren) gerne den bestmöglichen Kaufpreis zu erzielen.

Oder Sie kennen jemanden, der von diesen Vorteilen profitieren möchten – geben Sie uns einen Tipp – wir bedanken uns mit großzügigen Tippgeber-Provisionen

Infrastruktur / Entfernungen

Gesundheit

Arzt <500m
Apotheke <500m
Klinik <1.000m
Krankenhaus <500m

Kinder & Schulen

Schule <500m
Kindergarten <500m
Universität <1.000m
Höhere Schule <1.000m

Nahversorgung

Supermarkt <500m
Bäckerei <500m
Einkaufszentrum <1.000m

Sonstige

Geldautomat <500m

Bank <500m

Post <1.000m

Polizei <500m

Verkehr

Bus <500m

Straßenbahn <500m

Autobahnanschluss <5.000m

Bahnhof <1.000m

Flughafen <9.500m

Angaben Entfernung Luftlinie / Quelle: OpenStreetMap