

## Seeblickwohnungen in Sattendorf für Anleger



Schifsanlegestelle

**Objektnummer: 905/03159**

**Eine Immobilie von ATV Immobilien**

## Zahlen, Daten, Fakten

<b>Art:</b>	Wohnung - Erdgeschoß
<b>Land:</b>	Österreich
<b>PLZ/Ort:</b>	9520 Sattendorf
<b>Wohnfläche:</b>	63,09 m <sup>2</sup>
<b>Zimmer:</b>	2
<b>Bäder:</b>	1
<b>WC:</b>	1
<b>Balkone:</b>	1
<b>Terrassen:</b>	1
<b>Kaufpreis:</b>	327.910,00 €
<b>Betriebskosten:</b>	76,39 €
<b>Heizkosten:</b>	50,84 €
<b>USt.:</b>	21,81 €
<b>Sonstige Kosten:</b>	20,00 €

## Ihr Ansprechpartner



### **Mag. Alexander Alfred Tischler**

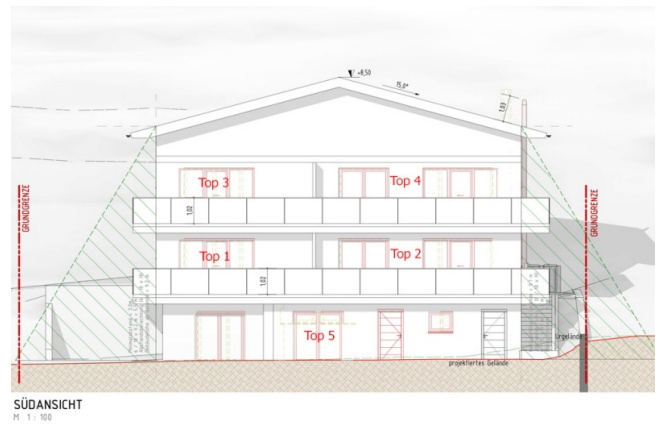
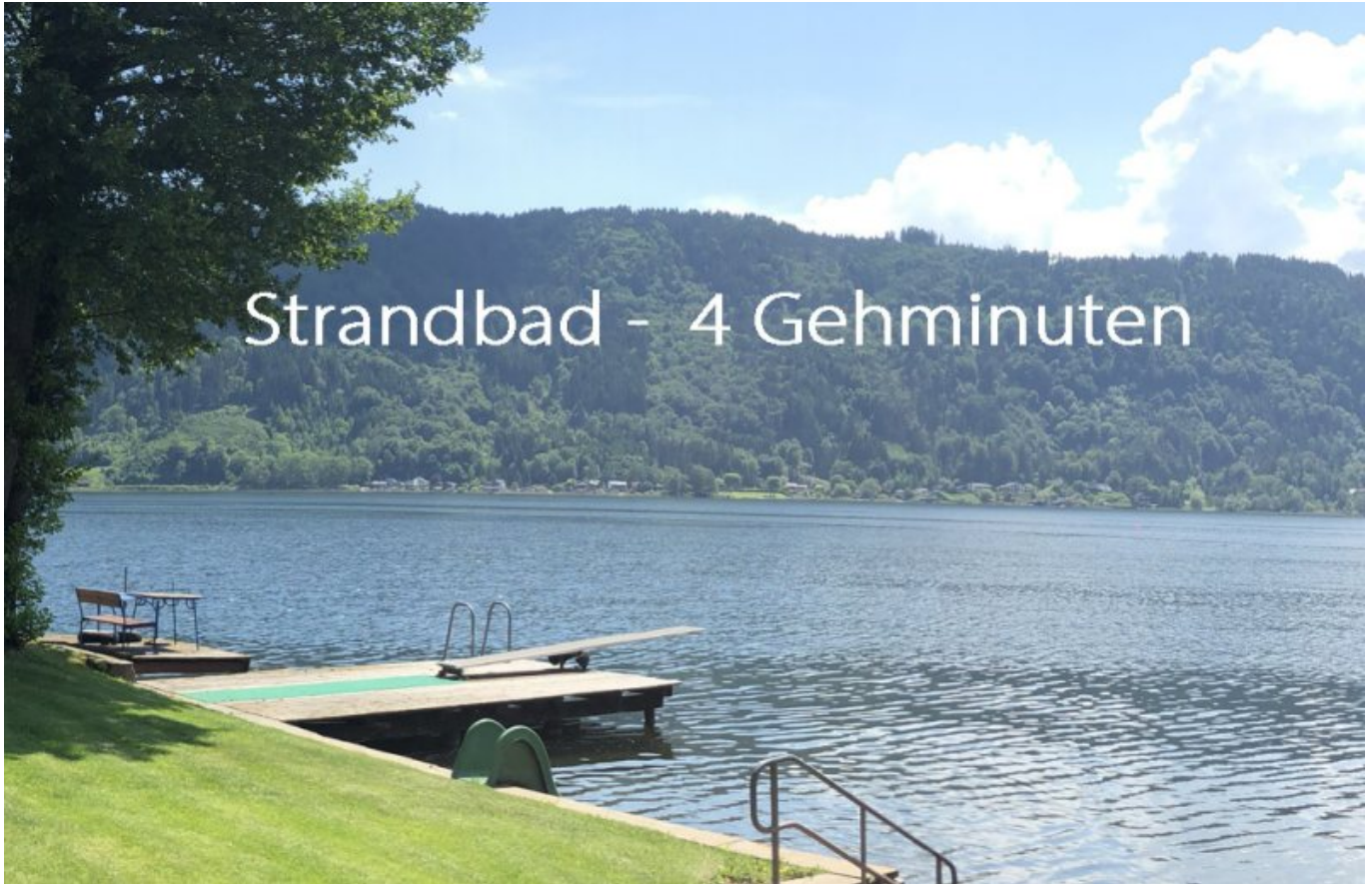
ATV Immobilien GmbH

T 04248-3002

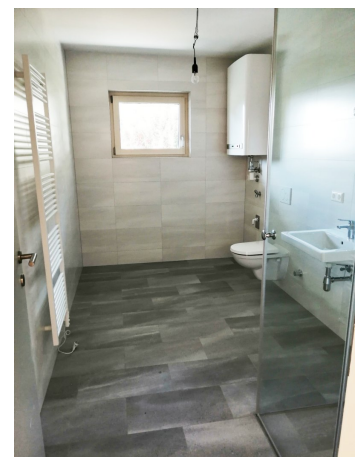
H +43 676-6074134

F 04248-3002 - 2

Gerne stehe ich Ihnen für weitere Informationen oder einen Besichtigungstermin zur Verfügung.











## Objektbeschreibung

### **Stillen Sie Ihre Seensucht am Ossiacher See**

Die Eigentumswohnung in Sattendorf am Ossiacher See bietet Platz und Komfort in einer einzigartigen Umgebung. Der Standort liegt ca. 2 Min. zum Bahnhof (10 Min. nach Villach), 2 Min. zum Strandbad mit Seerestaurant, 2 Min. Bushaltestelle (15 nach Villach) und 2 Autominuten zur Gerlitzten-Kanzelbahn.....usw.

Derzeit vermietet.

### **Zuhause... im Urlaub**

Die Wohnanlage liegt am Nordufer des Ossiacher Sees auf einer leichten Anhöhe. Von hier können Sie den Blick auf den See genießen. Auf zwei Geschossen finden sich Appartements für unterschiedliche Wohnbedürfnisse. Die Wohnungen im Gartengeschosß bieten private Eigengärten – ideal für Familien, Sternengucker und Blumenliebhaber. Terrassen schaffen in den oberen Geschossen geschützte Rückzugsorte an der frischen Luft. Unvergleichlich schön: Der Ausblick von den Dachterrassen im Penthousegeschoß. Hier können Sie einen ungetrübten Panoramablick auf die Berge und den See genießen.

Alle Appartements sind komfortabel und modern angelegt und energieoptimiert. Hochwertige Materialien und große Glasflächen schaffen ein angenehmes Wohnklima.

### **Traumhafte Kulisse**

Mit ihrer idyllischen Lage und dem breiten Kultur- und Freizeitangebot gilt die Region um den Ossiacher See das ganze Jahr über als lohnenswertes Urlaubsziel. Im Sommer laden der See mit seinem Erlebnisbad, die umliegenden Berge und der Beachvolleyball- und Golfplatz zum Sporteln ein, im Winter erwartet Sie auf der Gerlitzten grenzenloser Pistenspaß. Dank der vielen Kulturveranstaltungen, wie beispielsweise der "Carinthische Sommer" oder die "Carinthische Musikakademie", kommt garantiert keine Langeweile auf.

Für eine Besichtigung nehmen wir uns sehr gerne Zeit!

Familie Tischler

Tel.: 04248/3002-0



## **Österreichs beste Makler/innen**

### **Qualität – Sicherheit – Kompetenz**

Mehr als 60 Immobilienkanzleien an über 80 Standorten und über 400 Mitarbeiter/Innen machen den Immobilienring Österreich zu Österreich größtem, freien Makler-Netzwerk. Die Mitglieder zählen zu den führenden Immobilien-Experten.

- Sicherheit einer seriösen Kanzlei und umfassender Service
- Transparente Geschäftsanbahnung und –abwicklung
- Über 5.000 Liegenschaften in verschiedenen Preisklassen

Immobilienring Österreich Makler sind Spezialisten bei Vermietung und Verkauf von Wohn- und Gewerbeimmobilien, Grundstücken sowie Investmentobjekten. Sie bieten Ihnen höchste Beratungsqualität, profundes Know-How und langjährige Erfahrung.