

## Großzügiger Raum mit flexiblen Nutzungsmöglichkeiten



**Objektnummer: 21627**

**Eine Immobilie von Immobilienwelt Leiner**

## Zahlen, Daten, Fakten

<b>Art:</b>	Sonstige - Sonstige
<b>Land:</b>	Österreich
<b>PLZ/Ort:</b>	2320 Schwechat
<b>Nutzfläche:</b>	165,00 m²

## Ihr Ansprechpartner

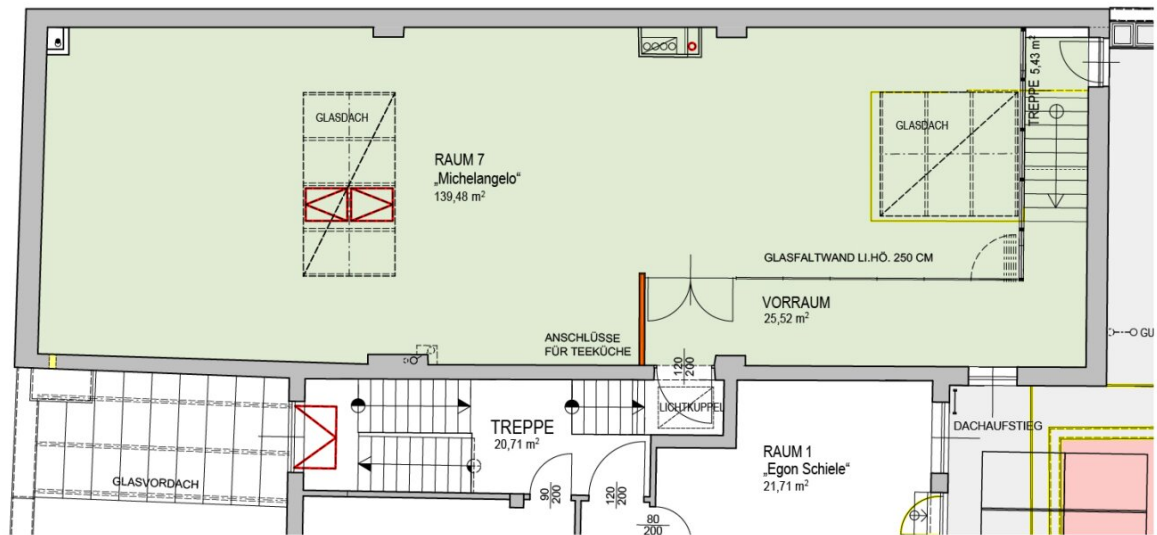


### **Maria Leiner**

Immobilienwelt Leiner  
Himberger Straße 1  
2320 Schwechat

H +43 664 116 11 11

Gerne stehe ich Ihnen für weitere Informationen oder einen Besichtigungstermin zur Verfügung.



# Objektbeschreibung

## **Zahlreiche Möglichkeiten - der richtige Raum für Ihre Ideen!**

In beliebter Frequenzlage in der Wiener Straße in Schwechat finden Sie diesen großen Mehrzweckraum mit rund 140 m<sup>2</sup>. Neben der Top-Lage spricht auch die optimale Infrastruktur für den Standort. Ideal für Ihren Verein, Ihr Hobby, als Atelier oder Fitnessraum! Supermärkte, Banken, Apotheken und weitere Geschäfte befinden sich in unmittelbarer Nähe.

## **DATEN & FAKTEN**

- \* 139,48 m<sup>2</sup> Bürofläche + 25,52 m<sup>2</sup> Vorraum
- \* flexible Nutzungsmöglichkeiten (Vereinsraum, Hobbyraum, Atelier, etc.)
- \* lichtdurchflutet - große Lichtkuppeln sorgen für viel Tageslicht
- \* Anschlüsse für Teeküche vorhanden
- \* Sanitärräume
- \* 1. Stock ohne Lift
- \* optimale Infrastruktur (A4, S1, Bus, Bahn)
- \* nur 10 Autominuten zum Flughafen Wien-Schwechat
- \* nur 10 Gehminuten zum Bahnhof Schwechat

## **RUFEN SIE AN!**

**Maria Leiner - 0664 116 11 11**

Alleinbeauftragt

## **Ihre Anfrage ist wichtig und wertvoll!**

In Entsprechung des FAGG (Fern- und Auswärtsgeschäfte-Gesetz) und des VRUG (Verbraucherrechte-Richtlinie-Umsetzungsgesetz) ist es uns nur mehr möglich, Termine nach

Erhalt einer schriftlichen Anfrage mit vollständigen Kontaktangaben (Name, Adresse, Telefon, Email) zu vereinbaren, dies gilt auch für die Weitergabe relevanter Informationen des Objektes.

Wir danken für Ihr Verständnis und freuen uns, Sie bald als Kunde begrüßen zu dürfen.

## **Infrastruktur / Entfernungen**

### **Gesundheit**

Arzt <500m

Apotheke <500m

Klinik <500m

Krankenhaus <7.000m

### **Kinder & Schulen**

Schule <500m

Kindergarten <500m

Universität <7.500m

Höhere Schule <7.500m

### **Nahversorgung**

Supermarkt <500m

Bäckerei <500m

Einkaufszentrum <500m

### **Sonstige**

Geldautomat <500m

Bank <500m

Post <500m

Polizei <500m

### **Verkehr**

Bus <500m

U-Bahn <5.000m

Straßenbahn <1.500m

Bahnhof <1.000m

Autobahnanschluss <1.500m

Flughafen <8.000m

Angaben Entfernung Luftlinie / Quelle: OpenStreetMap