

Doppelhaushälfte mit PV Anlage Erstbezug !!



POWER
Immobilien Gypser e.U.

Objektnummer: 1286807

Eine Immobilie von Power Immobilien Gypser e.U.

Zahlen, Daten, Fakten

Art:	Haus - Doppelhaushälfte
Land:	Österreich
PLZ/Ort:	5223 Pfaffstätt
Baujahr:	2022
Alter:	Neubau
Zimmer:	5
Bäder:	1
WC:	2
Balkone:	2
Terrassen:	1
Heizwärmebedarf:	44,00 kWh / m ² * a
Gesamtenergieeffizienzfaktor:	0,72
Kaufpreis:	475.000,00 €
Provisionsangabe:	

3% des Kaufpreises zzgl. 20% USt.

Ihr Ansprechpartner



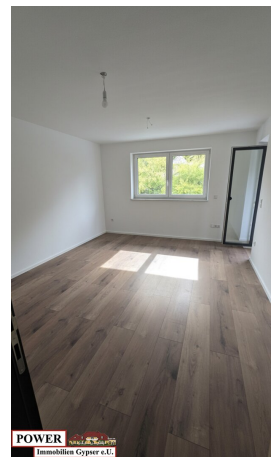
Sylvia Gypser

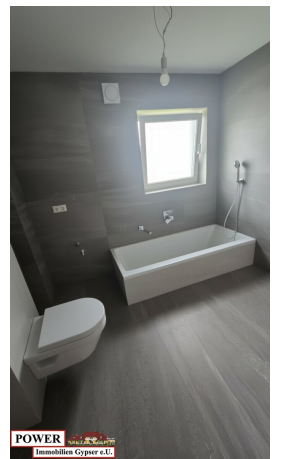
Power Immobilien Gypser e.U.
Höllersberg 29
5222 Munderfing

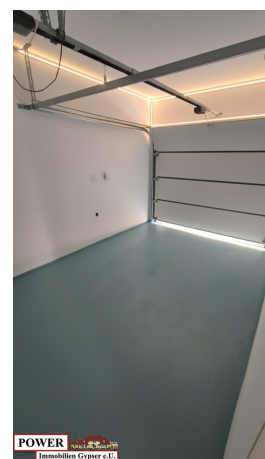
T +43 7742 61155
H +43 664 31 31 066

Gerne stehe ich Ihnen für v
Verfügung.

gungstermin zur







Objektbeschreibung

In sonniger ruhiger Lage, unweit von Mattighofen entfernt, befindet sich diese **2022 in massiver Bauweise** neu erbaute Doppelhaushälfte.

Die Gesamtnutzfläche, von **ca. 130 m²** verteilt auf 2 Geschosse, **eine Garage (ca. 16,50 m²)** sowie **ein eigener Garten**,

schaffen **viel Platz für die Familie** und gegebenenfalls auch für Gäste.

Das Raumkonzept ist gelungen und es wurde geachtet auf sehr gute Ausstattung mit **hochwertigen Türen**,

Böden, Fliesen und einer sehr schönen DAN-Einbauküche.

Ein schön gemauerter Kamin im Wohnbereich sorgt für wohlige Wärme!

Hochwertige Baumaterialien sowie eine großzügige Raumkonzeption gewährleisten eine Wohnqualität für die Familie.

Ausgestattet mit Luftwärmepumpe und einer PV Anlage für eigenen Strom und weiters an einen Gemeinschaftsbrunnen angeschlossen, somit

werden hier die Betriebskosten, soweit es möglich ist, gering gehalten.

Für ausreichend Stellplätze ist ebenfalls gesorgt.

Das Objekt wird komplett fertig gestellt auch im Außenbereich und wäre nur zu beziehen.

Warten Sie nicht zu lange!!

Noch nichts gefunden? Wir informieren Sie über geeignete Immobilienangebote noch vor allen anderen.

Legen Sie jetzt Ihren individuellen Suchagenten unter folgendem Link an. Wir schicken Ihnen passende Immobilien exklusiv vorab zu.

[Suchagent anlegen](https://power-immobilien-gypser.service.immo/registrieren/de) - <https://power-immobilien-gypser.service.immo/registrieren/de>

Der Vermittler ist als Doppelmakler tätig.

Infrastruktur / Entfernungen

Gesundheit

Arzt <3.000m

Apotheke <3.000m

Kinder & Schulen

Kindergarten <1.500m

Schule <1.500m

Nahversorgung

Supermarkt <3.000m

Bäckerei <3.000m

Einkaufszentrum <3.000m

Sonstige

Bank <3.000m

Geldautomat <3.000m

Post <3.000m

Polizei <3.000m

Verkehr

Bus <1.000m

Bahnhof <3.000m

Angaben Entfernung Luftlinie / Quelle: OpenStreetMap