

## Helle 3-Zimmer-Wohnung in wunderschönem Altbau mit optimaler Aufteilung



**Objektnummer: 19076**  
**Eine Immobilie von IMMOfair**

## Zahlen, Daten, Fakten

Adresse	Steudelgasse 21-23
Art:	Wohnung
Land:	Österreich
PLZ/Ort:	1100 Wien
Baujahr:	1900
Zustand:	Modernisiert
Alter:	Altbau
Wohnfläche:	60,75 m <sup>2</sup>
Nutzfläche:	60,75 m <sup>2</sup>
Zimmer:	3
Bäder:	1
WC:	1
Kaufpreis:	228.000,00 €
Betriebskosten:	147,02 €
USt.:	17,19 €
Provisionsangabe:	

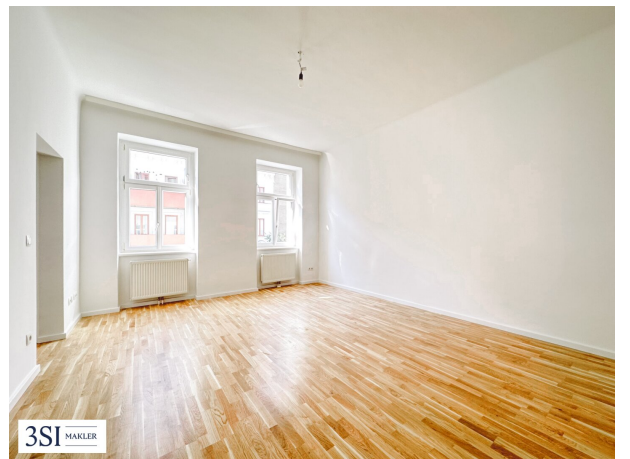
3% des Kaufpreises zzgl. 20% USt.

## Ihr Ansprechpartner



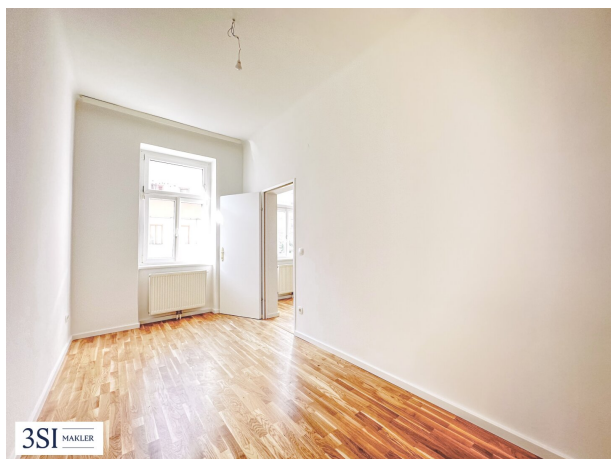
**Karoline Szczepankiewicz**

3SI Makler GmbH  
Tegetthoffstraße 7  
1010 Wien

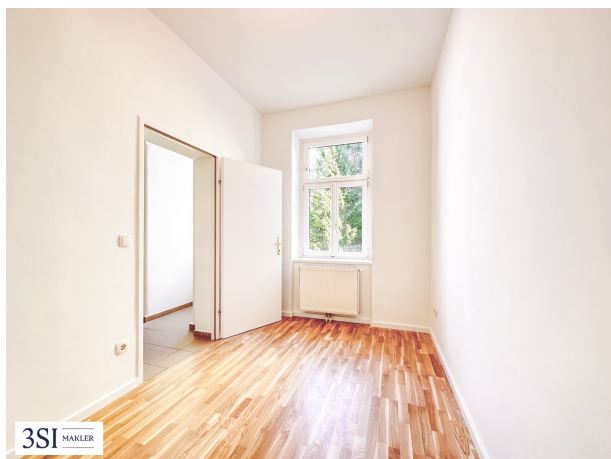




3SI MAKLER



3SI MAKLER



3SI MAKLER







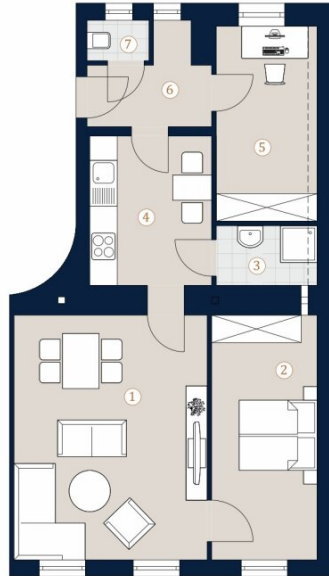
**3SI** MAKLER

Steudelgasse 21-23  
1100 Wien

Top 6+7 • 1.0G

Wohnfläche 60,75 m<sup>2</sup>

- 1 Zimmer
- 2 Zimmer
- 3 Bad
- 4 Küche
- 5 Kab
- 6 Vorr.
- 7 WC



Bei Immobilien zu Hause.

# Objektbeschreibung

## Steudelgasse 21-23

Zum Verkauf stehen 8 Altbauwohnungen im 10. Bezirk, die eine schnelle Anbindung an die Wiener Innenstadt bieten! Die Wohnungen variieren in Größen von etwa 60 m<sup>2</sup> bis 95 m<sup>2</sup> und sind sofort bezugsfertig. Einige Einheiten bieten Gestaltungsspielraum, um Ihrem neuen Zuhause den persönlichen Feinschliff zu verleihen.

Die Liegenschaft beeindruckt mit einem prachtvollen Stiegenhaus und einer Zufahrtsmöglichkeit zum ruhigen Innenhof. Das charmante Zinshaus ist in zwei Stiegen unterteilt, die jeweils über einen geräumigen Personenlift verfügen.

## Lage und Umgebung

Lebendiges Treiben und urbanes Wohnen mit bester Infrastruktur, verspricht das Kreta-Viertel, welches gleich an das Sonnwendviertel und somit auch dem Hauptbahnhof anschließt.

Zahlreiche Freizeitmöglichkeiten und Grünoasen wie der Böhmisches Prater und die zugehörige Parkanlage Löwygrube bzw. das Erholungsgebiet Laaer Wald sind fußläufig 15 bis 20 Minuten entfernt. Das Grätzl bietet auch ausreichend Supermärkte und Geschäfte des täglichen Bedarfs als auch öffentliche Einrichtungen und Ärzte.

Die Haltestelle der Straßenbahnlinien D, 11, 6 befinden sich fast vor der Haustüre. Die Favoritenstraße mit all seinen Shops ist dadurch in etwas mehr als 5 Minuten zu erreichen. Gewährleistet ist dadurch auch eine schnelle Verbindung zur Wiener Innenstadt. Die U1 Station Hauptbahnhof ist mit der Straßenbahn nur eine viertel Stunde entfernt bzw. auch fußläufig gut zu erreichen.

## Nebenkosten

Der guten Ordnung halber halten wir fest, dass, sofern im Angebot nicht anders vermerkt, bei erfolgreichem Abschlussfall eine Provision anfällt, die den in der Immobilienmaklerverordnung BGBl. 262 und 297/1996 festgelegten Sätzen entspricht – das sind 3 % des Kaufpreises zzgl. 20 % USt. Diese Provisionspflicht besteht auch dann, wenn Sie die Ihnen überlassenen Informationen an Dritte weitergeben. Letztlich weisen wir darauf hin, dass wir als Doppelmakler tätig sind und ein familiäres/wirtschaftliches Naheverhältnis zwischen der 3SI Makler GmbH und der Verkäuferin besteht.

Die Vertragserrichtung und Treuhandabwicklung ist gebunden an die Kanzlei Mag. Schreiber A-1010 Wien, Schottenring 16, 1010 Wien. Die Kosten betragen 1,5 % des Kaufpreises zzgl. 20 % USt. sowie Barauslagen und Beglaubigung.

**Sie denken über den Verkauf Ihrer Immobilie nach?**

**Wir erzielen für Sie den bestmöglichen Preis – professionell, diskret und effizient.**

**Auf Wunsch kümmern wir uns auch um Finanzierung, Versicherung und alle weiteren Schritte.**

**Jetzt unverbindlich anfragen!**

## **Stiege 1 Top 6-7**

Die helle Wohnung besticht durch ihren optimalen Grundriss und ihre Helligkeit in allen Wohnräumen.

Vom geräumigen Vorraum aus, gelangen Sie in das hofseitig, nach Osten ausgerichtete Schlafzimmer, die Küche, sowie das getrennt begehbare WC.

Die Küche können Sie bei dieser Wohnung nach eigenen Präferenzen gestalten. Im verfliesen Badezimmer gibt es eine Duschkabine, ein Handwaschbecken, sowie einen Waschmaschinenanschluss.

Der großzügige helle Wohnraum, welcher straßenseitig ausgerichtet ist, bietet genügend Platz für einen gemütlichen Wohn- und Essbereich.

Die Wohnung teilt sich auf wie folgt:

- Vorraum
- getrenntes WC
- hofseitiges Kabinett

- Küche zum selbst gestalten
- Bad mit Dusche
- Wohnzimmer
- Schlafzimmer

## **Infrastruktur / Entfernungen**

### **Gesundheit**

Arzt <200m

Apotheke <250m

Klinik <800m

Krankenhaus <2.275m

### **Kinder & Schulen**

Schule <325m

Kindergarten <300m

Universität <300m

Höhere Schule <2.150m

### **Nahversorgung**

Supermarkt <125m

Bäckerei <125m

Einkaufszentrum <1.100m

### **Sonstige**

Geldautomat <200m

Bank <200m

Post <200m

Polizei <800m

### **Verkehr**

Bus <125m

U-Bahn <475m

Straßenbahn <125m

Bahnhof <450m

Autobahnanschluss <875m

Angaben Entfernung Luftlinie / Quelle: OpenStreetMap