

**Einziehen und Wohlfühlen: Einladende Familienwohnung  
mit optimaler Raumaufteilung - in ruhiger  
Altbau-Liegenschaft des 10. Bezirks**



**3SI** MAKLER

**Objektnummer: 19080**  
**Eine Immobilie von IMMOfair**

## Zahlen, Daten, Fakten

Adresse	Steudelgasse 21-23
Art:	Wohnung
Land:	Österreich
PLZ/Ort:	1100 Wien
Baujahr:	1900
Zustand:	Modernisiert
Alter:	Altbau
Wohnfläche:	60,37 m <sup>2</sup>
Nutzfläche:	60,37 m <sup>2</sup>
Zimmer:	2
Bäder:	1
WC:	1
Kaufpreis:	228.000,00 €
Betriebskosten:	145,92 €
Sonstige Kosten:	21,33 €
Provisionsangabe:	

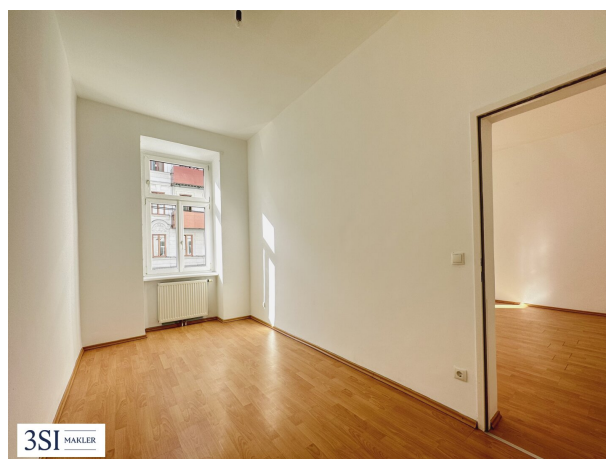
3% des Kaufpreises zzgl. 20% USt.

## Ihr Ansprechpartner

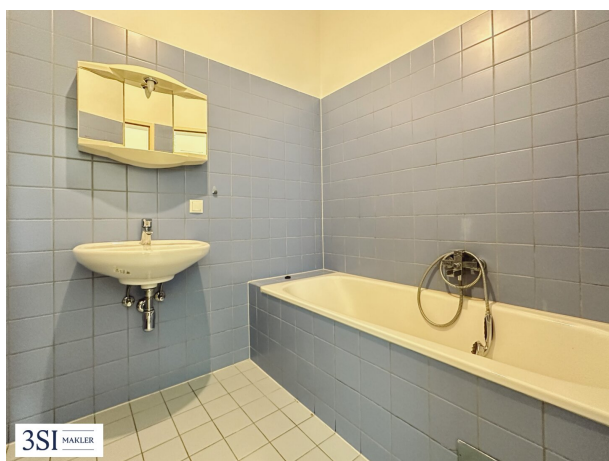


**Lucas Carlsen**

3SI Makler GmbH  
Tegetthoffstraße 7  
1010 Wien













## Objektbeschreibung

Zum Verkauf stehen 8 Altbauwohnungen im 10. Bezirk, die eine schnelle Anbindung an die Wiener Innenstadt bieten! Die Wohnungen variieren in Größen von etwa 60 m<sup>2</sup> bis 95 m<sup>2</sup> und sind sofort bezugsfertig. Einige Einheiten bieten Gestaltungsspielraum, um Ihrem neuen Zuhause den persönlichen Feinschliff zu verleihen.

Die Liegenschaft beeindruckt mit einem prachtvollen Stiegenhaus und einer Zufahrtsmöglichkeit zum ruhigen Innenhof. Das charmante Zinshaus ist in zwei Stiegen unterteilt, die jeweils über einen geräumigen Personenlift verfügen.

## Lage und Umgebung

Lebendiges Treiben und urbanes Wohnen mit bester Infrastruktur, verspricht das Kreta-Viertel, welches gleich an das Sonnwendviertel und somit auch dem Hauptbahnhof anschließt.

Zahlreiche Freizeitmöglichkeiten und Grünoasen wie der Böhmisches Prater und die zugehörige Parkanlage Löwygrube bzw. das Erholungsgebiet Laaer Wald sind fußläufig 15 bis 20 Minuten entfernt. Das Grätzl bietet auch ausreichend Supermärkte und Geschäfte des täglichen Bedarfs als auch öffentliche Einrichtungen und Ärzte.

Die Haltestelle der Straßenbahnlinien D, 11, 6 befinden sich fast vor der Haustüre. Die Favoritenstraße mit all seinen Shops ist dadurch in etwas mehr als 5 Minuten zu erreichen. Gewährleistet ist dadurch auch eine schnelle Verbindung zur Wiener Innenstadt. Die U1 Station Hauptbahnhof ist mit der Straßenbahn nur eine viertel Stunde entfernt bzw. auch fußläufig gut zu erreichen.

## Nebenkosten

Der guten Ordnung halber halten wir fest, dass, sofern im Angebot nicht anders vermerkt, bei erfolgreichem Abschlussfall eine Provision anfällt, die den in der Immobilienmaklerverordnung BGBl. 262 und 297/1996 festgelegten Sätzen entspricht – das sind 3 % des Kaufpreises zzgl. 20 % USt. Diese Provisionspflicht besteht auch dann, wenn Sie die Ihnen überlassenen Informationen an Dritte weitergeben. Letztlich weisen wir darauf hin, dass wir als Doppelmakler tätig sind und ein familiäres/wirtschaftliches Naheverhältnis zwischen der 3SI Makler GmbH und der Verkäuferin besteht.

Die Vertragserrichtung und Treuhandabwicklung ist gebunden an die Kanzlei Mag. Schreiber A-1010 Wien, Schottenring 16, 1010 Wien. Die Kosten betragen 1,5 % des Kaufpreises zzgl. 20 % USt. sowie Barauslagen und Beglaubigung.

## Stiege 2

## Top 6-7

Die helle Wohnung besticht durch ihren optimalen Grundriss und ihre Helligkeit in allen Wohnräumen.

Vom geräumigen Vorraum aus, gelangen Sie in die hofseitig, nach Osten ausgerichtete Küche mit Fenster, das verflieste Badezimmer, sowie das getrennt begehbare WC.

Die Küche dieser Wohnung ist vollausgestattet mit allen Geräten. Im verfliesen Badezimmer gibt es eine Badewanne, ein Handwaschbecken, sowie einen Waschmaschinenanschluss.

Der großzügige helle Wohnraum, welcher nach Westen straßenseitig ausgerichtet ist, bietet genügend Platz für einen gemütlichen Wohn- und Essbereich. Ebenfalls nach Westen ausgerichtet, befindet sich das Schlafzimmer.

Die Wohnung teilt sich auf wie folgt:

- Vorraum
- getrenntes WC
- Einbauküche
- Bad mit Wanne
- Wohnzimmer
- Schlafzimmer
- Abstellraum



Hinweis gemäß Energieausweisvorlagegesetz: Ein Energieausweis wurde vom Eigentümer bzw. Verkäufer, nach unserer Aufklärung über die generell geltende Vorlagepflicht, sowie Aufforderung zu seiner Erstellung noch nicht vorgelegt. Daher gilt zumindest eine dem Alter und der Art des Gebäudes entsprechende Gesamtenergieeffizienz als vereinbart. Wir übernehmen keinerlei Gewähr oder Haftung für die tatsächliche Energieeffizienz der angebotenen Immobilie.

## **Infrastruktur / Entfernungen**

### **Gesundheit**

Arzt <200m  
Apotheke <250m  
Klinik <800m  
Krankenhaus <2.275m

### **Kinder & Schulen**

Schule <325m  
Kindergarten <300m  
Universität <300m  
Höhere Schule <2.150m

### **Nahversorgung**

Supermarkt <125m  
Bäckerei <125m  
Einkaufszentrum <1.100m

### **Sonstige**

Geldautomat <200m  
Bank <200m  
Post <200m  
Polizei <800m

### **Verkehr**

Bus <125m  
U-Bahn <475m  
Straßenbahn <125m  
Bahnhof <450m  
Autobahnanschluss <875m

Angaben Entfernung Luftlinie / Quelle: OpenStreetMap