

2-Zimmerwohnung in Judenburg



Objektnummer: 5889/166000240

Eine Immobilie von BWS Gemeinnützige allgemeine Bau-, Wohn- und Siedlungsgenossenschaft registrierte Genossenschaft mit beschränkter Haftung

Zahlen, Daten, Fakten

Adresse	Teuffenbachstraße 28
Art:	Wohnung
Land:	Österreich
PLZ/Ort:	8750 Judenburg
Baujahr:	1959
Wohnfläche:	54,64 m ²
Zimmer:	2,50
Heizwärmebedarf:	72,90 kWh / m ² * a
Gesamtmiete	377,24 €
Kaltmiete (netto)	247,52 €
Kaltmiete	342,95 €
Betriebskosten:	169,94 €
USt.:	34,29 €
Infos zu Preis:	

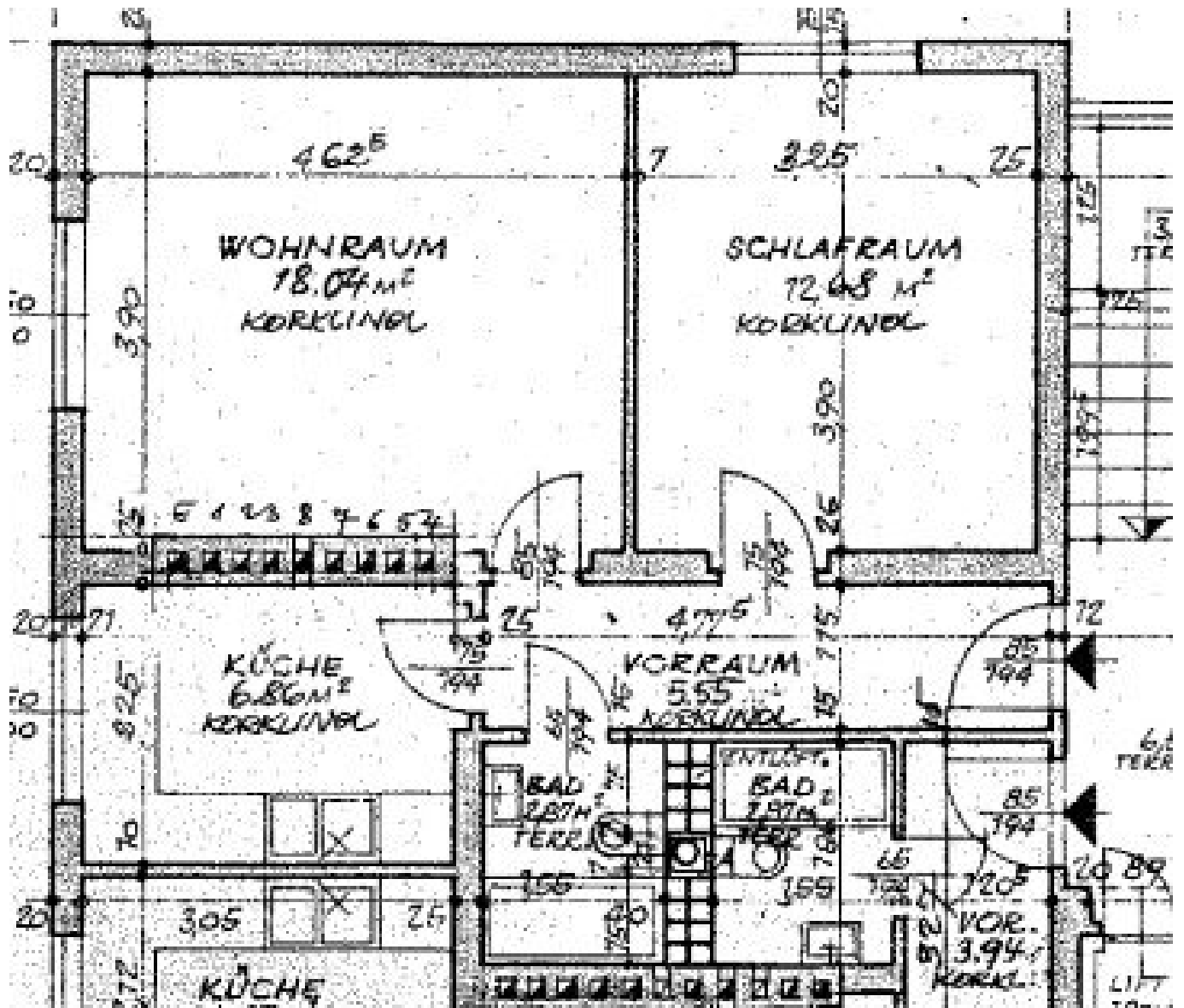
Diese Miete gilt bis 31.12.2026. Der Genossenschaftsbeitrag beträgt 51€ einmalig pro Hauptmieter

Ihr Ansprechpartner

BWSG Wohnungsvergabe Bundesländer

BWS Gemeinnützige allgemeine Bau-, Wohn- und Siedlungsgenossenschaft registrierte
Genossenschaft mit beschränkter Haftung
Triester Straße 40 / 3 / 1
1100 Wien

Gerne stehe ich Ihnen für weitere Informationen oder einen Besichtigungstermin zur Verfügung.



Objektbeschreibung

Eckdaten zur Wohnung

- unbefristetes Mietverhältnis
- Kategorie B
- Kücheneinrichtung:
 - Vermietung ohne Kücheneinrichtung
- Stellplatz zur Anmietung verfügbar

Wohnungsbesichtigung und -zustand

- Eine **Besichtigung** vor Ort ist **nicht möglich**, da der *aktuelle Mieter aus Datenschutzgründen nicht in die Weitergabe seiner Kontaktdaten einwilligt*.
- Unsere Hausverwaltung hat bis zur Weitervermietung keinen Zugang zur Wohnung. Wir gehen von einem beziehbaren Zustand der Wohnung aus, der tatsächliche Wohnungszustand ist uns aktuell jedoch nicht bekannt.
 - Sollte es sich wider Erwarten um einen [Bastlerhit](#) handeln, kann Ihnen als Gegenleistung für selbst vorzunehmende Verbesserungsarbeiten eine Mietfreistellung gewährt werden. Die Anzahl der mietfreien Monate ist abhängig

vom Wohnungszustand und den notwendigen Arbeiten. [je nach Alter der Wohnhauseinlage einfügen oder löschen]

- Anhand des Grundrissplans können Sie sich ein Bild zur Raumaufteilung machen.
- Die **Vergabe** dieser Wohnung **erfolgt ausschließlich ohne Besichtigung**.

Wohnungsanmietung

- ***Sie möchten ohne vorherige Besichtigung anmieten?***

- Schritt 1 | unverbindliche Anfrage

- Bei Interesse an dieser Wohnung verwenden Sie das **Anfrageformular** auf dieser Seite (**Anfrage/E-Mail senden**).
- *Anderweitige Anfragen (telefonisch, persönlich oder via E-Mail) sind nicht möglich und werden bei der Vergabe auch nicht berücksichtigt.*

- Schritt 2 | weitere Informationen zur Anmietung

- Nach Ihrer unverbindlichen Anfrage erhalten Sie detaillierte Informationen zur weiteren Vorgehensweise via E-Mail.

- Anfragen werden chronologisch bearbeitet. Wir bitten um Verständnis, dass bei hohen Anfragezahlen eine Möglichkeit zur Anmietung nicht garantiert werden kann.

- ***Sie möchten nur mit einer vorherigen Besichtigung anmieten?***

- In diesem Fall können wir Ihnen diese Wohnung aktuell nicht anbieten.

- Unser Angebot mit Besichtigungsmöglichkeiten finden Sie unter www.bwsg.at.

Infrastruktur / Entfernungen

Gesundheit

Arzt <100m

Apotheke <525m

Krankenhaus <650m

Kinder & Schulen

Schule <475m

Kindergarten <475m

Nahversorgung

Supermarkt <300m

Bäckerei <825m

Einkaufszentrum <8.075m

Sonstige

Bank <300m

Geldautomat <300m

Post <550m

Polizei <350m

Verkehr

Bus <150m

Autobahnanschluss <625m

Bahnhof <1.000m

Flughafen <7.875m

Angaben Entfernung Luftlinie / Quelle: OpenStreetMap