

Gemütliche 3-Zimmer-Wohnung mit Balkon in Neidling!



Objektnummer: 5889/145700030

Eine Immobilie von BWS Gemeinnützige allgemeine Bau-, Wohn- und Siedlungsgenossenschaft registrierte Genossenschaft mit beschränkter Haftung

Zahlen, Daten, Fakten

Adresse	Rauhensteinweg
Art:	Wohnung
Land:	Österreich
PLZ/Ort:	3110 Neidling
Baujahr:	2009
Wohnfläche:	74,14 m ²
Gesamtfläche:	84,86 m ²
Zimmer:	3
Balkone:	1
Heizwärmebedarf:	40,09 kWh / m ² * a
Gesamtmiete	787,84 €
Kaltmiete (netto)	506,08 €
Kaltmiete	716,22 €
Betriebskosten:	210,14 €
USt.:	71,62 €
Infos zu Preis:	

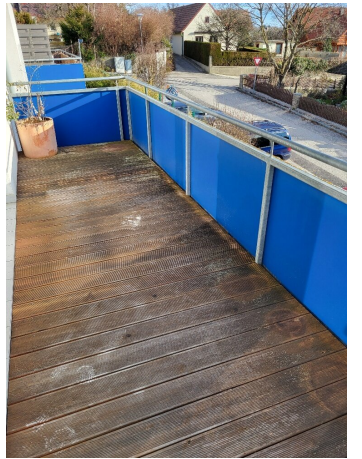
Miete gültig bis 30.06.2026. Genossenschaftsbeitrag einmalig 51 € pro Hauptmieter.

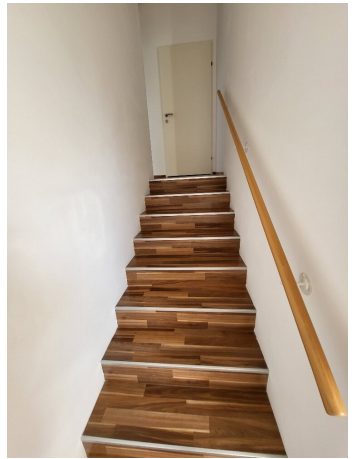
Ihr Ansprechpartner

BWSG Wohnungsvergabe Bundesländer

BWS Gemeinnützige allgemeine Bau-, Wohn- und Siedlungsgenossenschaft registrierte
Genossenschaft mit beschränkter Haftung
Triester Straße 40 / 3 / 1
1100 Wien

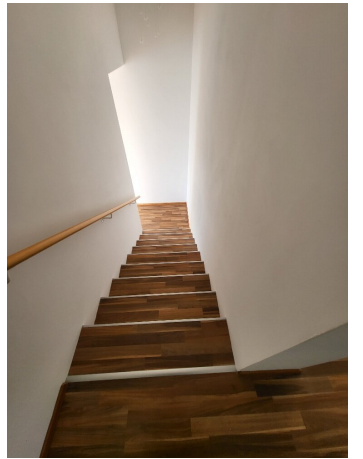
Gerne stehe ich Ihnen für weitere Informationen oder einen Besichtigungstermin zur Verfügung.







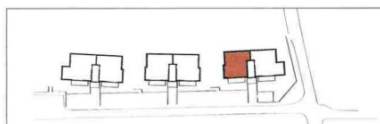








1 Vorraum	4,87 m ²
2 Küche	6,32 m ²
3 Bad	6,17 m ²
4 WC	1,56 m ²
5 AR	1,99 m ²
6 Flur	4,48 m ²
7 Zimmer 1	11,85 m ²
8 Zimmer 2	10,51 m ²
9 Zimmer 3	26,42 m ²
10 Balkon	10,54 m ²



Stiege:	1	Top Nr.	3
Geschoss:	1.OG	Wohnfläche:	74,17 m ²
		Maßstab:	1:100
<p>Geringfügige Änderungen der Wohnnutzflächen im Zuge der Polierplanung möglich Die dargestellte Einrichtung ist nur ein Einrichtungsvorschlag</p>			



Architekt Friedrich Göbl
Ziviltechniker GmbH
Körnermarkt 4, 3500 Krems
Tel. +43 (0) 2732 84 347

Objektbeschreibung

Eckdaten zur Wohnung

- Kategorie A
- unbefristetes Mietverhältnis
- Kücheneinrichtung:
 - Vermietung ohne Kücheneinrichtung
 - *Küchenablöse vom Vormieter auf freiwilliger Basis eventuell möglich*
- Parkmöglichkeiten:
 - Stellplatz zur Anmietung verfügbar
- Wohnungsfotos:
 - Die in der Anzeige gezeigten Bilder wurden vor der letzten Vermietung im Jahr 2024 aufgenommen.

Sie dienen zur Orientierung und zeigen den Zustand der Wohnung vor der aktuellen Nutzung.

Eine Besichtigung wird empfohlen, um den aktuellen Zustand der Wohnung kennenzulernen.

Sie haben Interesse an dieser Wohnung?

Schritt 1 | unverbindliche Anfrage

- Bei Interesse an dieser Wohnung verwenden Sie das **Anfrageformular** auf dieser

Seite (**Anfrage/E-Mail senden**).

- *Anderweitige Anfragen (telefonisch, persönlich oder via E-Mail) sind nicht möglich und werden bei der Vergabe auch nicht berücksichtigt.*

Schritt 2 | Besichtigung

- Die Vergabe von **Besichtigungsmöglichkeiten** erfolgt ausschließlich in **chronologischer Reihenfolge** der schriftlichen Anfragen über das **Anfrageformular** auf dieser Seite.
- Sobald Sie an der Reihe sind, erhalten Sie **alle notwendigen Informationen via E-Mail**.
- *Wir bitten um Verständnis, dass eine Besichtigung bei hohen Anfragezahlen nicht garantiert werden kann.*

Infrastruktur / Entfernungen

Gesundheit

Arzt <1.750m
Apotheke <4.500m
Klinik <7.500m
Krankenhaus <7.500m

Kinder & Schulen

Schule <1.750m
Kindergarten <1.750m
Universität <7.750m
Höhere Schule <7.750m

Nahversorgung

Supermarkt <1.750m

Bäckerei <3.250m
Einkaufszentrum <7.250m

Sonstige

Bank <2.000m
Geldautomat <2.000m
Polizei <4.750m
Post <1.750m

Verkehr

Bus <250m
Bahnhof <4.250m
Autobahnanschluss <6.250m
Flughafen <9.750m

Angaben Entfernung Luftlinie / Quelle: OpenStreetMap