

## **Eggenberger Gürtel 73/02/2.54 - mit großer Loggia!**



**Objektnummer: 5889/664001170**

**Eine Immobilie von BWS Gemeinnützige allgemeine Bau-, Wohn- und Siedlungsgenossenschaft registrierte Genossenschaft mit beschränkter Haftung**

## Zahlen, Daten, Fakten

Adresse	Eggenberger Gürtel 73
Art:	Wohnung
Land:	Österreich
PLZ/Ort:	8020 Graz
Baujahr:	2016
Wohnfläche:	45,09 m <sup>2</sup>
Gesamtfläche:	70,09 m <sup>2</sup>
Zimmer:	2,50
Keller:	10,00 m <sup>2</sup>
Gesamtmiete	811,71 €
Kaltmiete (netto)	572,29 €
Kaltmiete	735,88 €
Betriebskosten:	163,59 €
USt.:	75,83 €
Infos zu Preis:	

Die Miete ist gültig bis 30.6.2026.

### Provisionsangabe:

Provision bezahlt der Abgeber.

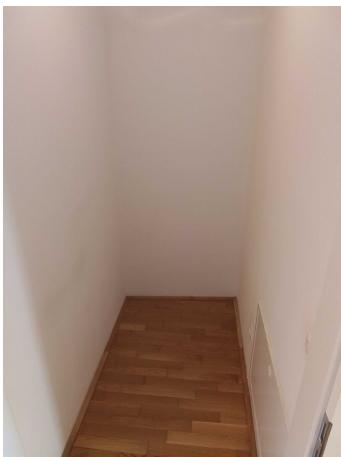
## Ihr Ansprechpartner

### BWSG Wohnungsvergabe Bundesländer

BWS Gemeinnützige allgemeine Bau-, Wohn- und Siedlungsgenossenschaft registrierte  
Genossenschaft mit beschränkter Haftung  
Triester Straße 40 / 3 / 1  
1100 Wien

Gerne stehe ich Ihnen für weitere Informationen oder einen Besichtigungstermin zur Verfügung.















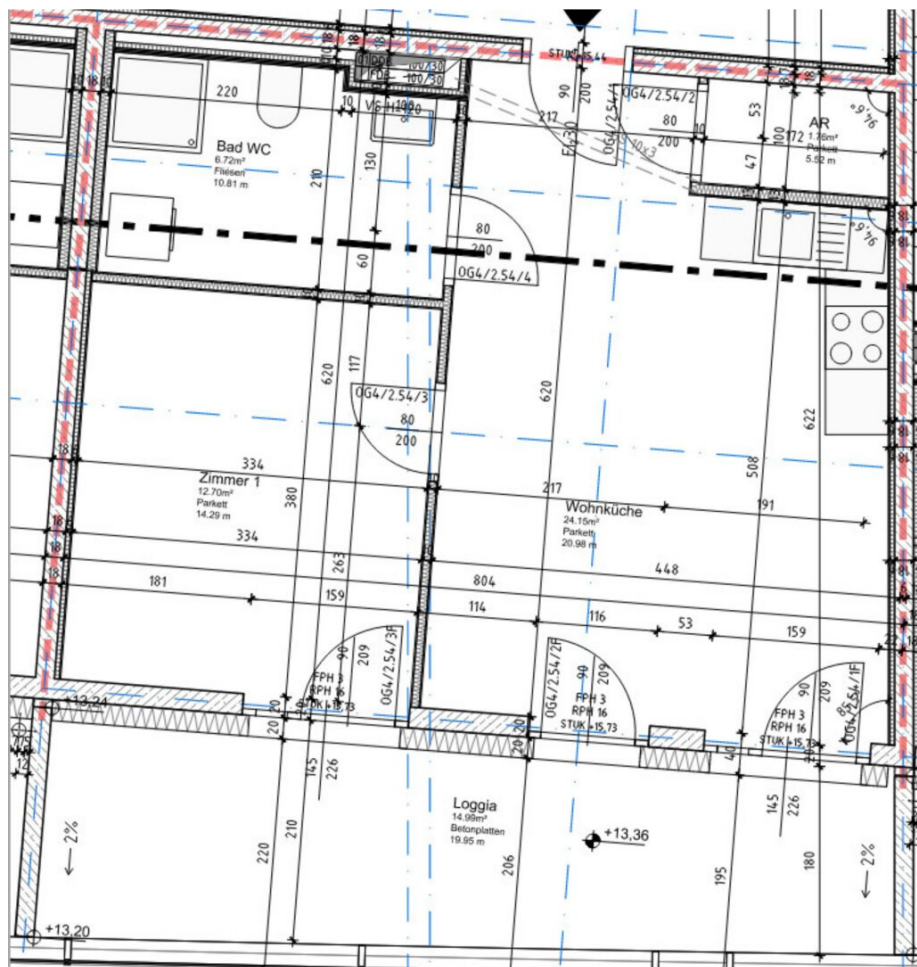














## Objektbeschreibung

Alle Wohnungen verfügen über ein Kellerabteil mit ca. 10 m².

Stellplätze können über unseren Partner [www.apcoa.at](http://www.apcoa.at) angemietet werden.

## ECKDATEN ZUR WOHNUNG

- unbefristete 2-Zimmer-Wohnung mit Loggia
- [Kategorie](#) A
- Küche vorhanden

SIE MÖCHTEN DIESE WOHNUNG BESICHTIGEN ODER BENÖTIGEN WEITERE INFORMATIONEN?

## Kontaktdaten für einen Besichtigungstermin

Nehmen Sie mit einem unserer Ansprechpartner gleich **direkt** Kontakt für einen **unverbindlichen** und **kostenlosen Besichtigungstermin** oder bei **Fragen** zu dieser Wohnung auf:

- **KDH Immobilien**

Simone UNGER-ULLMANN

0660 340 32 29

[simone@kaufdeinhaus.at](mailto:simone@kaufdeinhaus.at)

- **meine-wohnung.at**

Michael HAUSER

0664 531 22 14

[info@meine-wohnung.at](mailto:info@meine-wohnung.at)

- **Rustler**

Arber LICAJ

0676 834 34 274

[licaj@rustler-stmk.eu](mailto:licaj@rustler-stmk.eu)

## **Infrastruktur / Entfernungen**

### **Gesundheit**

Arzt <325m

Apotheke <400m

Klinik <475m

Krankenhaus <675m

### **Kinder & Schulen**

Schule <225m

Kindergarten <50m

Universität <1.150m

Höhere Schule <1.300m

### **Nahversorgung**

Supermarkt <450m

Bäckerei <275m

Einkaufszentrum <525m

### **Sonstige**

Geldautomat <475m

Bank <475m

Post <475m  
Polizei <500m

### **Verkehr**

Bus <100m  
Straßenbahn <825m  
Autobahnanschluss <3.675m  
Bahnhof <675m  
Flughafen <8.550m

Angaben Entfernung Luftlinie / Quelle: OpenStreetMap