

Lendplatz 20/02/82



**Willkommen in
deinem neuen
Zuhause!**

Als **IKEA Family** Mitglied
sparst du

€100,-

pro €1.000,- Warenwert bei
deinem nächsten Einkauf im
IKEA Einrichtungshaus Graz.

© 1999 IKEA Systems AB, 2004

Objektnummer: 5889/162800790

**Eine Immobilie von BWS Gemeinnützige allgemeine Bau-, Wohn-
und Siedlungsgenossenschaft registrierte Genossenschaft mit
beschränkter Haftung**

Zahlen, Daten, Fakten

Adresse	Lendplatz 20
Art:	Wohnung
Land:	Österreich
PLZ/Ort:	8020 Graz
Baujahr:	1966
Wohnfläche:	39,41 m ²
Zimmer:	1
Heizwärmebedarf:	80,50 kWh / m ² * a
Gesamtmiete	379,36 €
Kaltmiete (netto)	172,62 €
Kaltmiete	292,42 €
Betriebskosten:	119,80 €
Heizkosten:	48,08 €
USt.:	38,86 €
Infos zu Preis:	

Diese Miete gilt bis 30.06.2026. Genossenschaftsbeitrag einmalig: EUR 51,- pro Mieter

Ihr Ansprechpartner

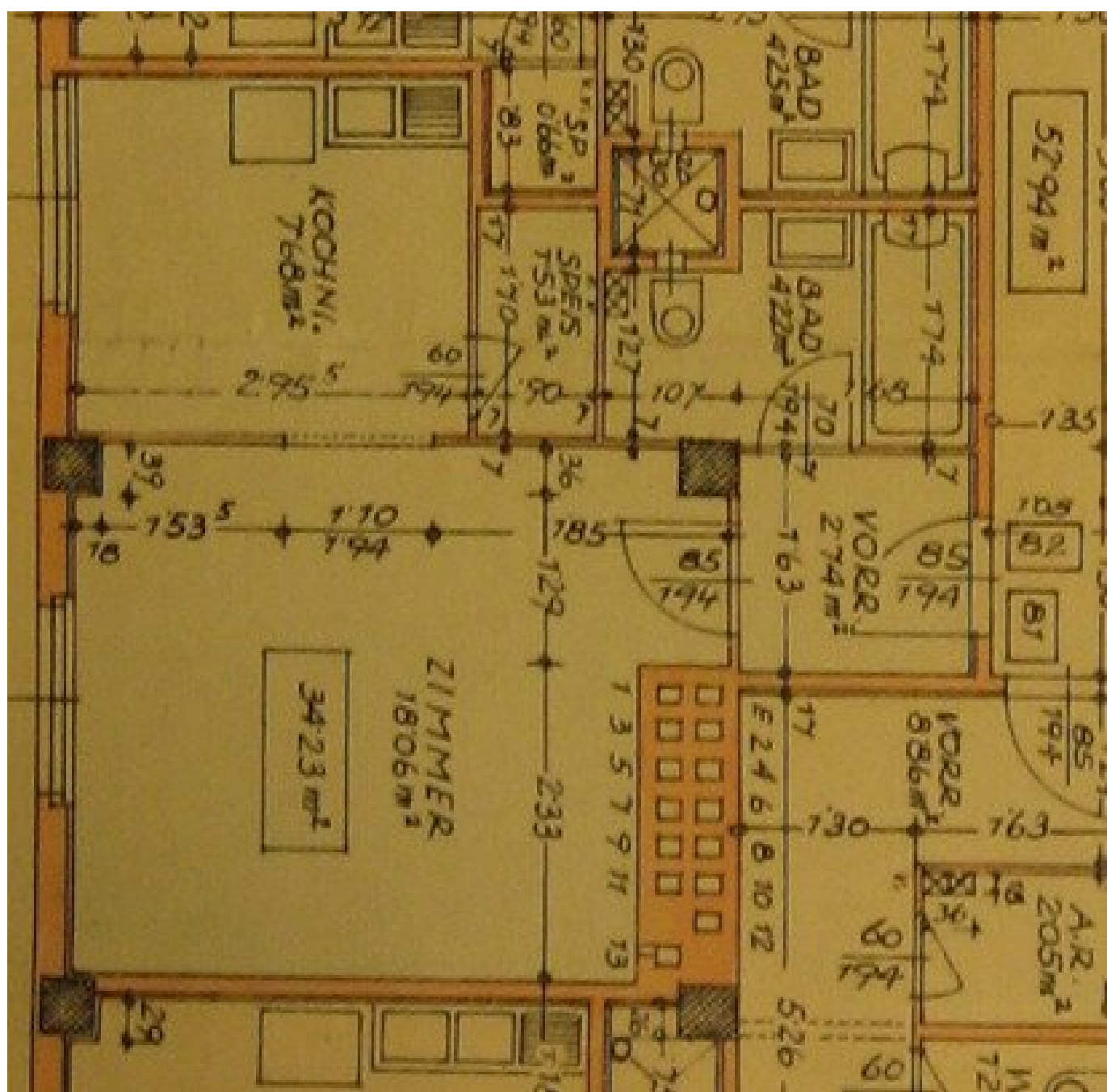
BWSG Wohnungsvergabe Bundesländer

BWS Gemeinnützige allgemeine Bau-, Wohn- und Siedlungsgenossenschaft registrierte
Genossenschaft mit beschränkter Haftung
Triester Straße 40 / 3 / 1
1100 Wien

Gerne stehe ich Ihnen für weitere Informationen oder einen Besichtigungstermin zur Verfügung.







Objektbeschreibung

Eckdaten zur Wohnung

- unbefristete 1-Zimmer-Wohnung
- Kategorie A
- Vermietung ohne Kücheneinrichtung
 - *Küchenablöse vom Vormieter auf freiwilliger Basis eventuell möglich*

Sie haben Interesse an dieser Wohnung?

Schritt 1 | unverbindliche Anfrage

- Bei Interesse an dieser Wohnung verwenden Sie das **Anfrageformular** auf dieser Seite (**Anfrage/E-Mail senden**).
- *Anderweitige Anfragen (telefonisch, persönlich oder via E-Mail) sind nicht möglich und werden bei der Vergabe auch nicht berücksichtigt.*

Schritt 2 | Besichtigung

- Die Vergabe von **Besichtigungsmöglichkeiten** erfolgt ausschließlich in **chronologischer Reihenfolge** der schriftlichen Anfragen über das **Anfrageformular** auf dieser Seite.

- Sobald Sie an der Reihe sind, erhalten Sie **alle notwendigen Informationen via E-Mail**.
- *Wir bitten um Verständnis, dass eine Besichtigung bei hohen Anfragezahlen nicht garantiert werden kann.*

Infrastruktur / Entfernungen

Gesundheit

Arzt <50m
 Apotheke <300m
 Klinik <1.300m
 Krankenhaus <550m

Kinder & Schulen

Schule <200m
 Kindergarten <300m
 Universität <975m
 Höhere Schule <700m

Nahversorgung

Supermarkt <75m
 Bäckerei <225m
 Einkaufszentrum <825m

Sonstige

Geldautomat <25m
 Bank <25m
 Post <925m
 Polizei <500m

Verkehr

Bus <25m
 Straßenbahn <475m
 Autobahnanschluss <5.100m
 Bahnhof <500m
 Flughafen <9.850m

Angaben Entfernung Luftlinie / Quelle: OpenStreetMap