

Verpachtung oder Baurecht für MB-Grundstück in Hörsching/Frindorfer



Objektnummer: 6244/125

Eine Immobilie von COORE-GC Real Estate GmbH

Zahlen, Daten, Fakten

Art: Grundstück - Betriebsbaugrund
Land: Österreich
PLZ/Ort: 4063 Hörsching
Provisionsangabe:

3 Bruttomonatsmieten zzgl. 20% USt.

Ihr Ansprechpartner

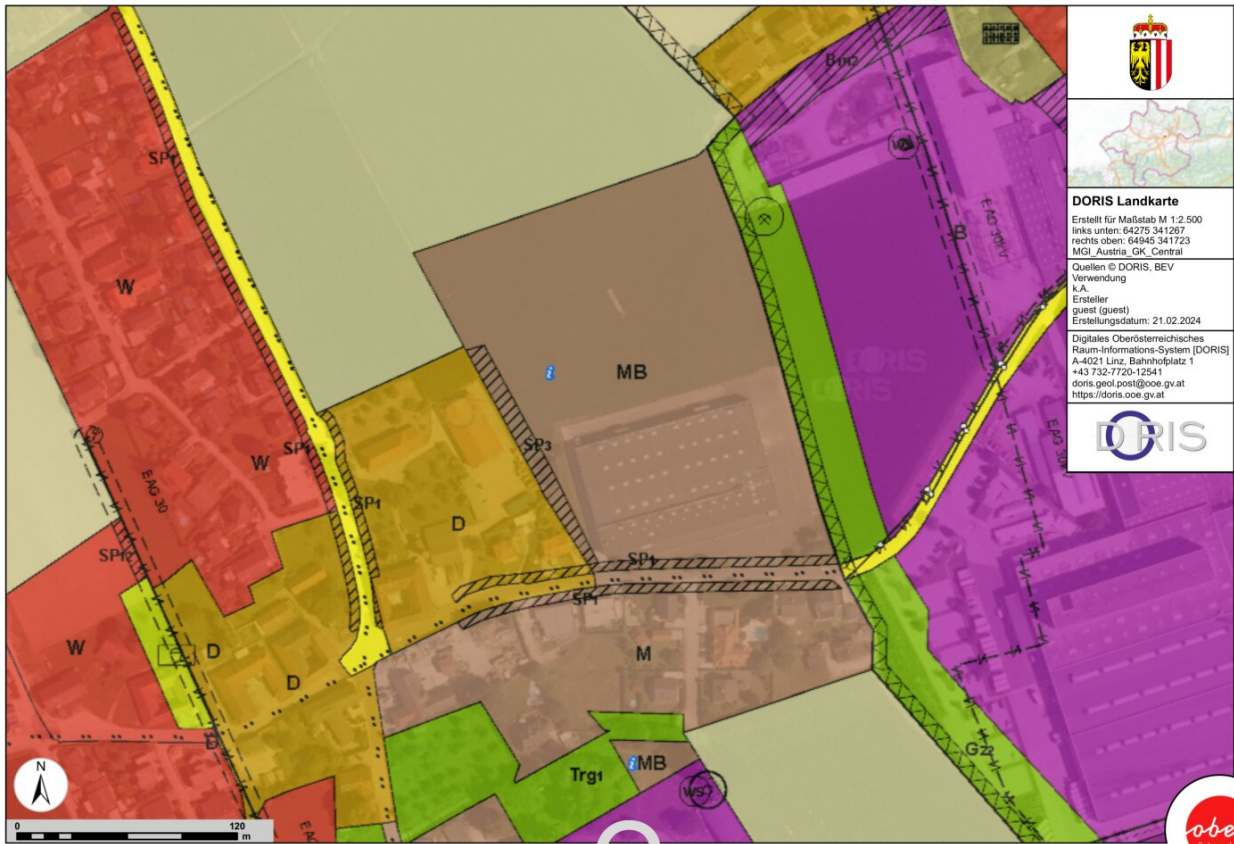


Stefan Schmiedseder

eurea Real Estates GmbH
Hans-Sachs-Straße 1a
4600 Wels

T +43 699 17204805

Gerne stehe ich Ihnen für weitere Informationen oder einen Besichtigungstermin zur Verfügung.





DORIS Landkarte
 Erstellt für Maßstab M 1:2.500
 links unten: 64345 341223
 rechts oben: 65014 341679
 MGI Austria_GK_Central
 Quellen © DORIS, BEV
 Verwendung
 k.A.
 Ersteller
 guest (guest)
 Erstellungsdatum: 21.02.2024
 Digitales Oberösterreichisches
 Raum-Informationssystem [DORIS]
 A-4021 Linz, Bahnhofplatz 1
 +43 732-7720-12541
 doris.geol.post@ooe.gv.at
 https://doris.ooe.gv.at



Objektbeschreibung

Mischbaugebiet in Hörsching-Frindorfer zu verpachten

Zur Verpachtung steht ein gewerbliches Mischbaugebiet mit einer Größe von etwa 7.950 m² in der Nähe der Firma Internorm in Hörsching-Frindorfer.

Das Grundstück kann vor Abschluss eines Mietvertrages nochmals vermessen werden und wird mit einer befestigten Asphaltfläche versehen.

Eckdaten:

- **Grundstücksgröße:** ca. 7.950 m²
- **Lage:** Nähe der Firma Internorm in Hörsching-Frindorfer
- **Vermessung:** Kann vor Vertragsabschluss erneut durchgeführt werden
- **Bodenbeschaffenheit:** Befestigte Asphaltfläche

Besichtigung:

Überzeugen Sie sich selbst von dieser Betriebsliegenschaft und vereinbaren Sie einen unverbindlichen Besichtigungstermin mit uns.

Kontakt:

Für weitere Informationen und zur Terminvereinbarung erreichen Sie uns unter: Stefan Schmiedseder: 0699/17204805

Wir freuen uns darauf, Ihnen dieses Grundstück näher zu zeigen!

Noch nichts gefunden? Wir informieren Sie über geeignete Immobilienangebote noch vor allen anderen.

Legen Sie jetzt Ihren individuellen Suchagenten unter folgendem Link an. Wir schicken Ihnen passende Immobilien exklusiv vorab zu.

[Suchagent anlegen](https://eurea-real-estates.service.immo/registrieren/de) - <https://eurea-real-estates.service.immo/registrieren/de>

Infrastruktur / Entfernungen

Gesundheit

Arzt <2.500m

Apotheke <1.000m

Klinik <5.000m

Kinder & Schulen

Kindergarten <1.000m

Schule <1.500m

Universität <8.500m

Nahversorgung

Supermarkt <1.000m

Bäckerei <1.000m

Einkaufszentrum <4.000m

Sonstige

Bank <1.000m

Geldautomat <1.000m

Post <2.500m

Polizei <2.500m

Verkehr

Bus <500m

Straßenbahn <3.000m

Bahnhof <4.500m

Autobahnanschluss <2.500m

Flughafen <3.500m

Angaben Entfernung Luftlinie / Quelle: OpenStreetMap