

Hofseitige Gartenwohnung nahe U3 Hütteldorfer Straße!



Objektnummer: 70468

Eine Immobilie von EHL Immobilien GmbH

Zahlen, Daten, Fakten

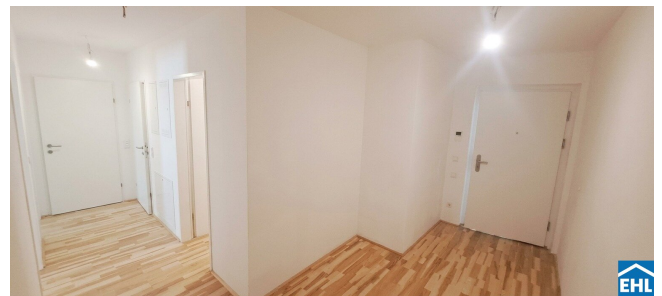
Adresse	Ibsenstraße
Art:	Wohnung
Land:	Österreich
PLZ/Ort:	1150 Wien
Baujahr:	2023
Zustand:	Erstbezug
Alter:	Neubau
Wohnfläche:	85,16 m ²
Zimmer:	3
Bäder:	1
WC:	1
Garten:	22,43 m ²
Heizwärmebedarf:	B 29,30 kWh / m ² * a
Gesamtenergieeffizienzfaktor:	A 0,76
Gesamtmiete	1.849,00 €
Kaltmiete (netto)	1.441,99 €
Kaltmiete	1.680,91 €
Betriebskosten:	238,92 €
USt.:	168,09 €
Provisionsangabe:	

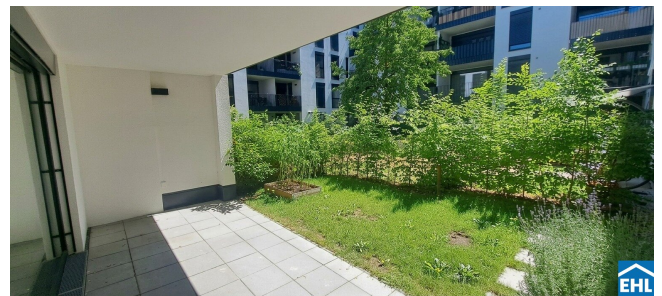
Gemäß Erstauftraggeberprinzip bezahlt der Abgeber die Provision.

Ihr Ansprechpartner



Leo Idinger



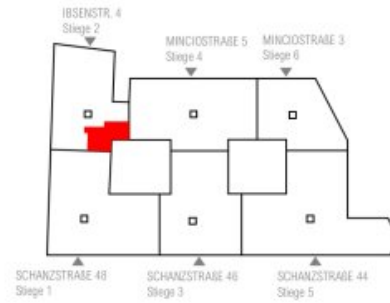




Wohnung Tür 4
Erdgeschoss
Ibsenstraße 4
Stiege 2
3-Zimmer -Wohnung

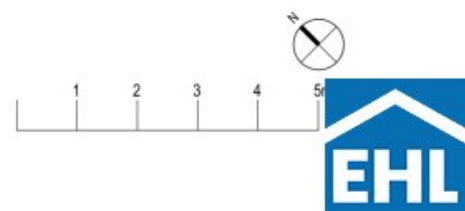
Summe Wohnung Tür 4 EG 99,55 m²

Kochen/Wohnen	35,54 m ²
Vorraum	8,25 m ²
Flur	4,62 m ²
Schlafen	13,91 m ²
Zimmer	12,61 m ²
Bad 1	5,26 m ²
Bad 2	2,02 m ²
AR	2,95 m ²
Loggia	14,39 m ²



Kellerabteil: 32 UG 1
Garten 22,43 m²

Anschlüsse:
TV = Fernsehen und Multimedia
WM = Waschmaschine



Objektbeschreibung

Hofseitige Gartenwohnung nahe U3 Hütteldorfer Straße!

In unmittelbarer Nähe zur Schmelz, nur einen kurzen Spaziergang von der U3 entfernt und somit perfekt an die Innenstadt angebunden, erhebt sich unser bezauberndes Wohnbauprojekt „Wohnen auf der Schmelz“, welches durch seine gute Lage und den intelligenten Grundrissen eine Symbiose aus urbanem Leben und Wohnkomfort verspricht. Die unmittelbare Umgebung des Projekts ist von einer erstklassigen Infrastruktur geprägt. Sie bietet zahlreiche Geschäfte für den täglichen Bedarf, gastronomische Einrichtungen für kulinarische Genüsse sowie Parks und Grünanlagen, die Raum für Erholung und Entspannung bieten.

Die Wohnung selbst befindet sich im Erdgeschoss und verfügt über eine großzügige Wohnküche mit vollausgestatteter Einbauküche und Zugang zur Loggia und Garten, zwei getrennt begehbare Schlafzimmer mit Zugang zu Loggia und Garten, ein Badezimmer mit Badewanne und Waschmaschinenanschluss, ein separates WC, einen Abstellraum, sowie einen Vorraum. Die dazugehörige Loggia und Garten laden zum gemütlichen Verweilen ein und runden das Wohnerlebnis perfekt ab!

Ausstattung:

- Fußbodenheizung über Fernwärme
- 3 Scheiben-Isolierverglasung; außenliegender Sonnenschutz mit Fernbedienung
- Großformatige Fliesen (30 x 60cm)
- Parkettboden Esche
- Sicherheitstüren
- Videosprechanlage
- Kinderwagen/ Fahrradabstellraum
- Gestaltung der Grün- und Freiflächen

- Spielplatz

Öffentliche Verkehrsanbindung:

- Autobus: 10A, 12A,
- Straßenbahnlinie: 10, 60
- U-Bahn: U3 Kendlerstraße, U3 Hütteldorfer Straße

Befristung: 5 Jahre, 1 Jahr Kündigungsverzicht, 3 Monate Kündigungsfrist

Strom, Heizung und Warm-/Wasser werden nach Verbrauch abgerechnet.

Nebenkosten

3 BMM Kautio, Vertragserrichtungsgebühr

Wir weisen darauf hin, dass zwischen dem Vermittler und dem zu vermittelnden Dritten ein familiäres oder wirtschaftliches Naheverhältnis besteht.

Der Immobilienmakler erklärt, dass er – entgegen dem in der Immobilienwirtschaft üblichen Geschäftsgebrauch des Doppelmaklers – einseitig nur für den Vermieter tätig ist.

Infrastruktur / Entfernungen

Gesundheit

Arzt <500m

Apotheke <500m

Klinik <1.000m

Krankenhaus <1.250m

Kinder & Schulen

Schule <250m



Kindergarten <500m
Universität <750m
Höhere Schule <750m

Nahversorgung

Supermarkt <250m
Bäckerei <500m
Einkaufszentrum <1.000m

Sonstige

Geldautomat <250m
Bank <250m
Post <250m
Polizei <1.000m

Verkehr

Bus <250m
U-Bahn <250m
Straßenbahn <500m
Bahnhof <250m
Autobahnanschluss <5.250m

Angaben Entfernung Luftlinie / Quelle: OpenStreetMap





Österreichs beste Makler/innen

Qualität – Sicherheit – Kompetenz

Mehr als 60 Immobilienkanzleien an über 80 Standorten und über 400 Mitarbeiter/Innen machen den Immobilienring Österreich zu Österreich größtem, freien Makler-Netzwerk. Die Mitglieder zählen zu den führenden Immobilien-Experten.

- Sicherheit einer seriösen Kanzlei und umfassender Service
- Transparente Geschäftsanbahnung und –abwicklung
- Über 5.000 Liegenschaften in verschiedenen Preisklassen

Immobilienring Österreich Makler sind Spezialisten bei Vermietung und Verkauf von Wohn- und Gewerbeimmobilien, Grundstücken sowie Investmentobjekten. Sie bieten Ihnen höchste Beratungsqualität, profundes Know-How und langjährige Erfahrung.