

Ackerland sehr gut erschlossen.



Objektnummer: 5516/407

Eine Immobilie von BestInvest Immobilien

Zahlen, Daten, Fakten

Art:	Grundstück
Land:	Österreich
PLZ/Ort:	8261 Sinabelkirchen
Kaufpreis:	62.000,00 €
Provisionsangabe:	

3% des Kaufpreises zzgl. 20% USt.

Ihr Ansprechpartner



Regina Genser

BestInvest Immobilien
Riegelgasse 25
8010 Graz

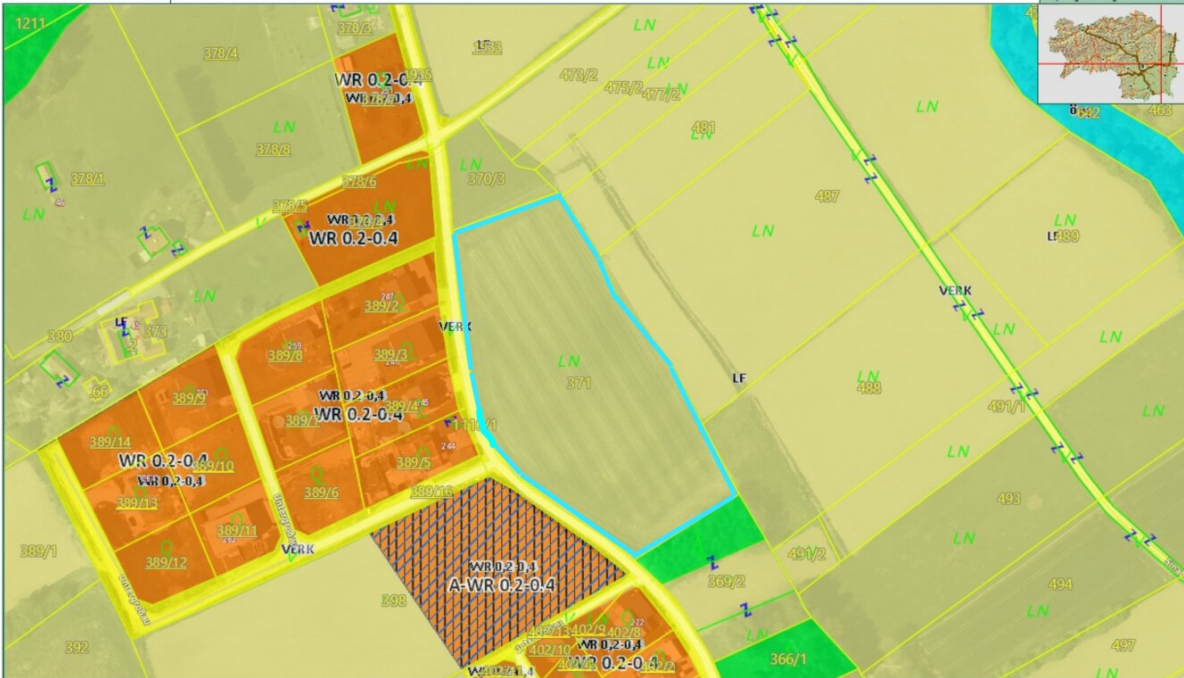
H +43 664 362 42 98

Gerne stehe ich Ihnen für weitere Informationen oder einen Besichtigungstermin zur Verfügung.











Objektbeschreibung

Sie suchen nach einem **Ackerland in der wunderschönen Region der Steiermark**? Dann haben wir genau das Richtige für Sie!

In Untergroßau befindet sich diese **großzügige Ackerland**. Auf einer **Fläche von 11.612m²** können Sie hier Ihren Traum vom **ackern und gärtnern auf dem Land** verwirklichen.

Ob als **Hobby-Landwirt**, oder einfach als **Naturliebhaber** - hier ist alles möglich. Ob Sie Ihren eigenen Gemüsegarten anlegen oder einfach nur die Natur genießen möchten. Einfach zu erreichen über eine **asphaltierte Gemeindestraße**. Eine Bushaltestelle befindet sich in unmittelbarer Nähe und ermöglicht Ihnen eine bequeme Anreise. Auch die umliegenden Ortschaften sind gut erreichbar.

Nutzen Sie diese Gelegenheit und werden Sie Besitzer dieses Landwirtschaftlichen Grundstücks in Untergroßau.

Kontaktieren Sie uns gerne für weitere Informationen und einen Besichtigungstermin.

Noch nichts gefunden? Wir informieren Sie über geeignete Immobilienangebote noch vor allen anderen.

Legen Sie jetzt Ihren individuellen Suchagenten unter folgendem Link an. Wir schicken Ihnen passende Immobilien exklusiv bis zu 14 Tage vorab zu.

[Suchagent anlegen](#)

Der Vermittler ist als Doppelmakler tätig.

Infrastruktur / Entfernungen

Gesundheit

Arzt <1.500m

Apotheke <1.500m

Kinder & Schulen

Schule <1.500m

Kindergarten <1.500m

Höhere Schule <8.000m

Nahversorgung

Supermarkt <1.500m

Bäckerei <1.500m

Sonstige

Geldautomat <1.500m

Bank <1.500m

Polizei <7.000m

Post <1.000m

Verkehr

Bus <500m

Autobahnanschluss <1.500m

Bahnhof <8.500m

Angaben Entfernung Luftlinie / Quelle: OpenStreetMap