

Rarität! Unbebauter Baugrund südlich der Klinik Penzing



nach Nordosten

Objektnummer: 4385

Eine Immobilie von Rudi Dräxler Immobilien treuhand GesmbH

Zahlen, Daten, Fakten

Art:	Grundstück
Land:	Österreich
PLZ/Ort:	1140 Wien
Kaufpreis:	1.150.000,00 €
Provisionsangabe:	

3% des Kaufpreises zzgl. 20% USt.

Ihr Ansprechpartner

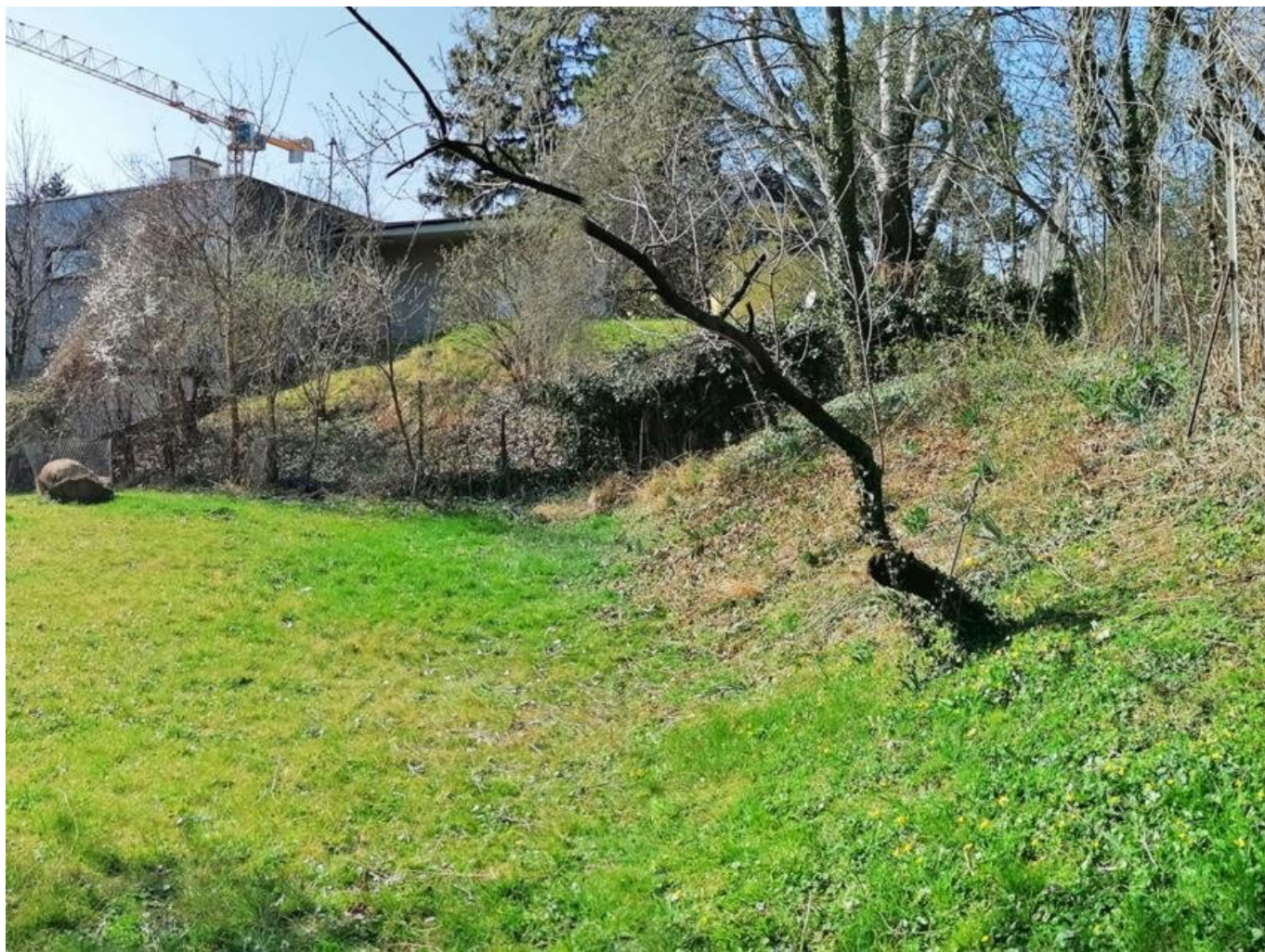


Verde Lenz

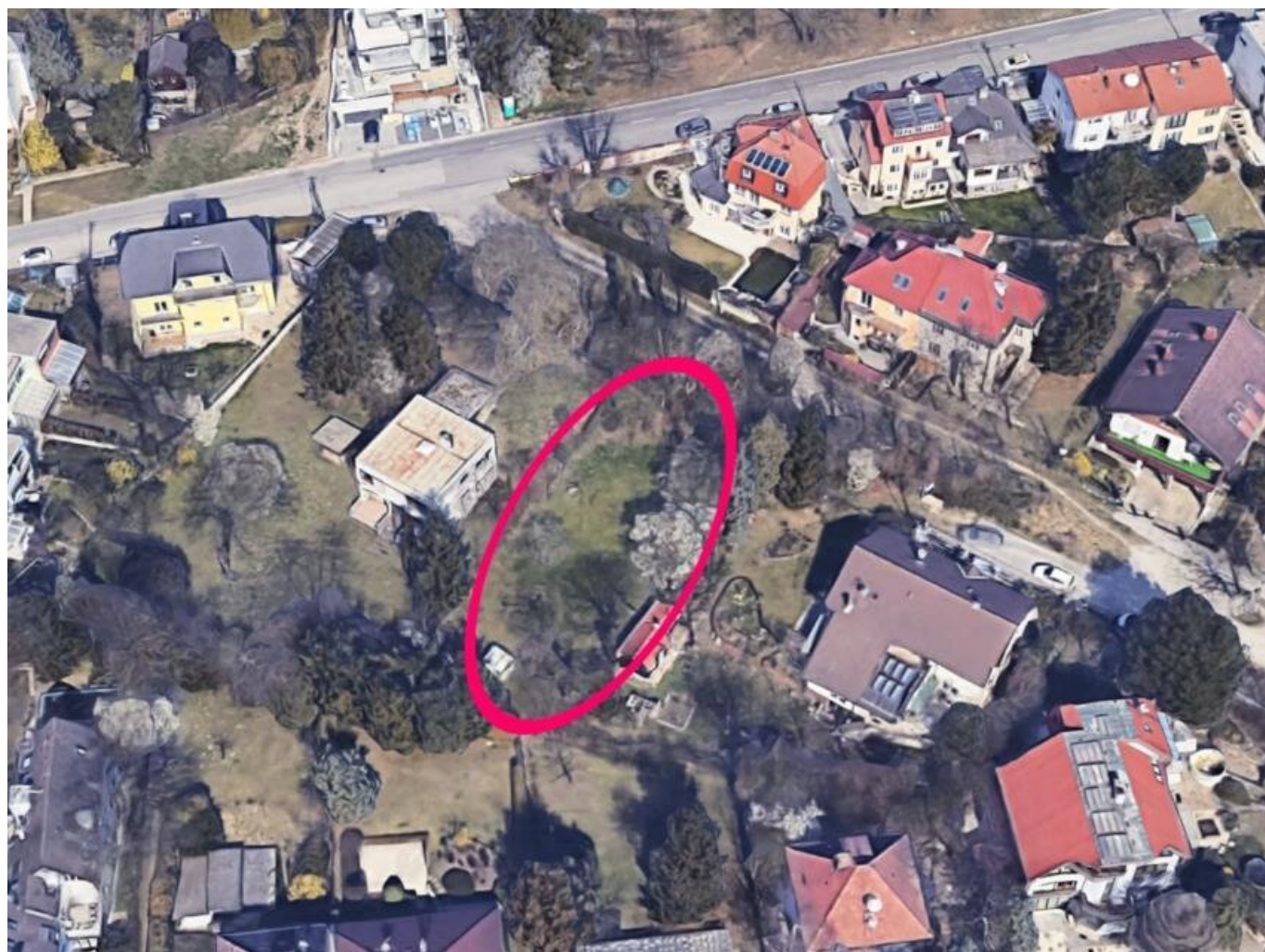
Rudi Dräxler Immobilienreuhand GesmbH
Albert-Schweitzer-Gasse 6
1140 Wien

T +43 1 577 44 34
H +43 664 840 7980

Gerne stehe ich Ihnen für weitere Informationen oder einen Besichtigungstermin zur Verfügung.







Objektbeschreibung

Die Liegenschaft befindet sich in grüner Siedlungslage südlich des Flötzersteigs im Bezirksteil Oberbaumgarten im 14. Wiener Gemeindebezirk. Ein Vorzug der Liegenschaft ist die wunderbar ruhige Lage in südwestlicher Ausrichtung gepaart mit einer sehr guten öffentlichen Anbindung.

Die Klinik Penzing ist fußläufig nach nur 600 Metern zu erreichen, das Hütteldorfer Bad nach etwa 850 Metern. Innerhalb etwa zehn Gehminuten erreicht man den Bahnhof Wien Hütteldorf (U4, S-Bahn, Westbahn und Regionalzüge). Das Wiener Stadtzentrum liegt ca. 7 km entfernt und ist sowohl mit öffentlichen Verkehrsmitteln als auch mit dem Pkw in wenigen Autominuten zu erreichen. Nur wenige Gehminuten entfernt befinden sich Haltestellen der Autobuslinien 47A und 48A, die eine direkte Verbindung zur U4 Haltestelle Hütteldorf bzw. U3 Haltestelle Ottakring darstellen. Die offene Volksschule im Grünen (Karl-Toldt-Weg) ist, ebenso wie der Kindergarten beim Waldbad Penzing, in wenigen Gehminuten zu Fuß erreichbar.

Verschiedenste Einkaufsmöglichkeiten findet man auf der Linzer- und der Hütteldorferstraße, das beliebte Auhofcenter mit seinem umfangreichen Shoppingangebot, Gastronomiebetrieben, Kino und Fitnessstudio liegt nur 5 km stadtauswärts.

Der Vermittler ist als Doppelmakler tätig.

Infrastruktur / Entfernungen

Gesundheit

Arzt <500m
Apotheke <500m
Klinik <1.500m
Krankenhaus <1.000m

Kinder & Schulen

Schule <500m
Kindergarten <1.000m
Universität <2.000m
Höhere Schule <4.000m

Nahversorgung

Supermarkt <500m
Bäckerei <1.000m
Einkaufszentrum <3.500m

Sonstige

Geldautomat <500m

Bank <500m
Post <1.000m
Polizei <1.000m

Verkehr

Bus <500m
U-Bahn <1.000m
Straßenbahn <500m
Bahnhof <1.000m
Autobahnanschluss <4.000m

Angaben Entfernung Luftlinie / Quelle: OpenStreetMap