

## **Marina Tower: Luxuriöser Wohnraum am Donauufer**



**Objektnummer: 71119**

**Eine Immobilie von EHL Immobilien GmbH**

## Zahlen, Daten, Fakten

Adresse	Wehlistraße
Art:	Wohnung
Land:	Österreich
PLZ/Ort:	1020 Wien
Baujahr:	2022
Zustand:	Erstbezug
Alter:	Neubau
Wohnfläche:	218,16 m²
Zimmer:	4
Bäder:	1
WC:	1
Balkone:	1
Terrassen:	1
Heizwärmebedarf:	A 21,81 kWh / m² * a
Gesamtenergieeffizienzfaktor:	A 0,77
Kaufpreis:	3.337.000,00 €
Provisionsangabe:	

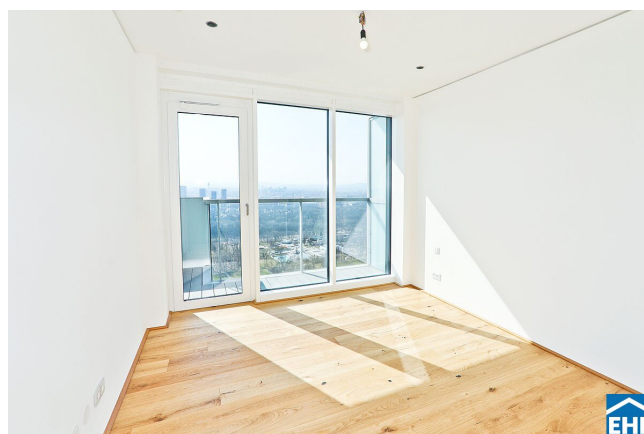
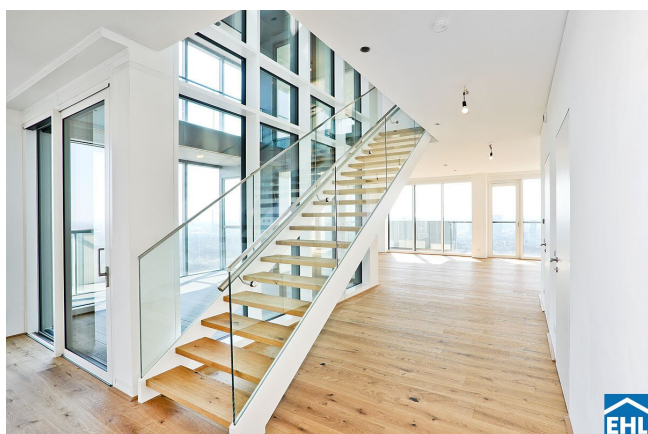
Provision bezahlt der Abgeber.

## Ihr Ansprechpartner

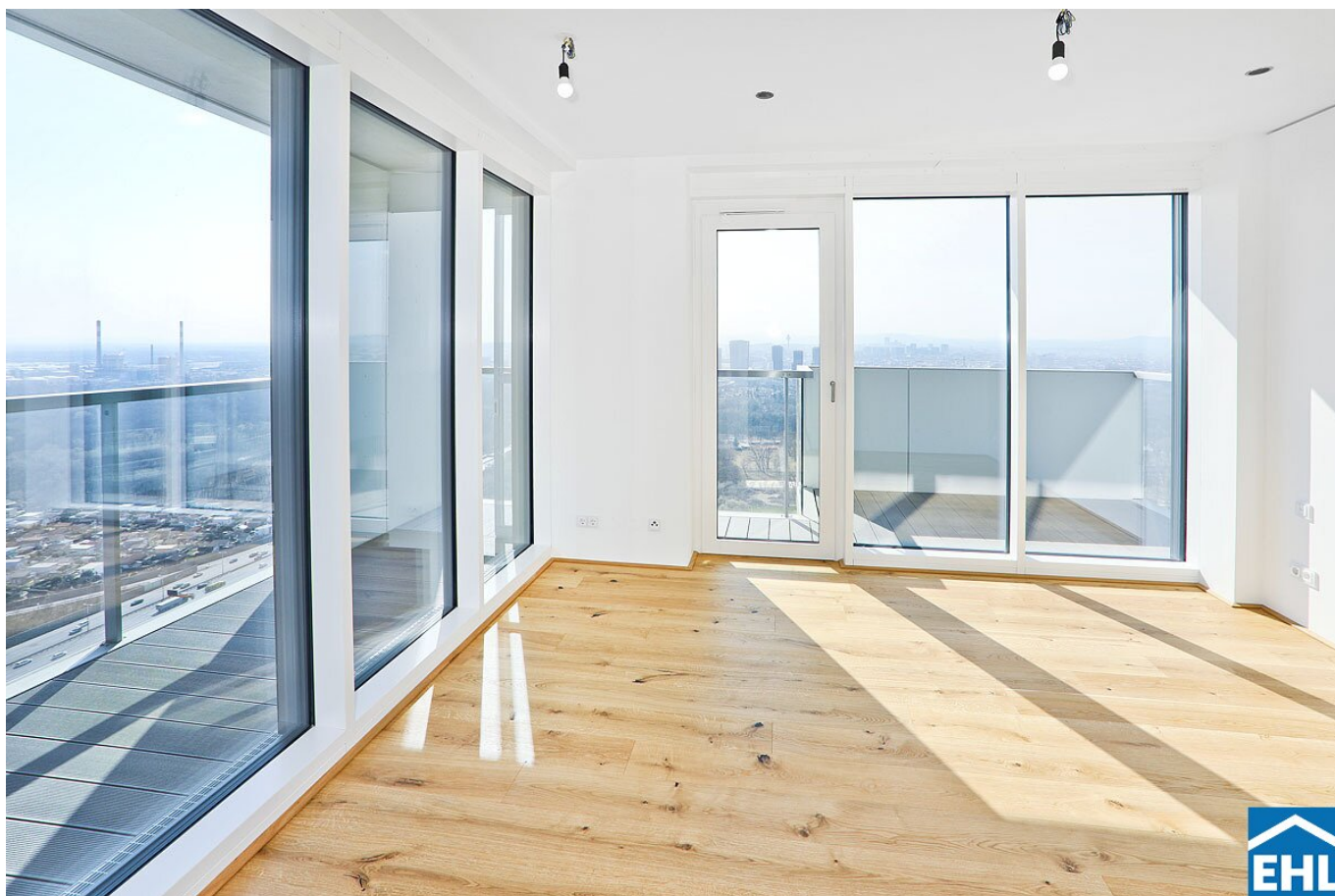


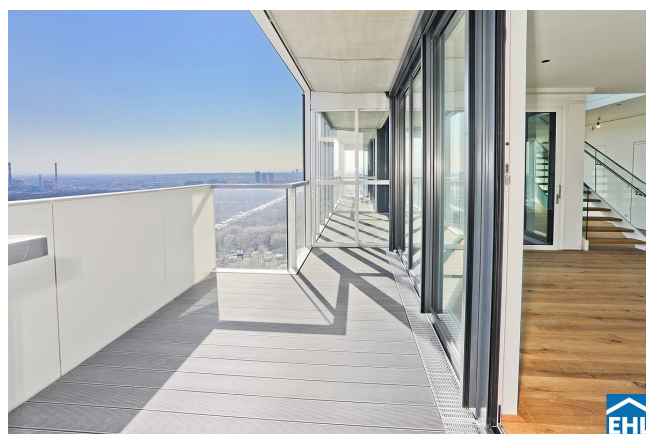
**Daniel Bolataschwili**

EHL Wohnen GmbH  
Rathausstraße 1  
1010 Wien

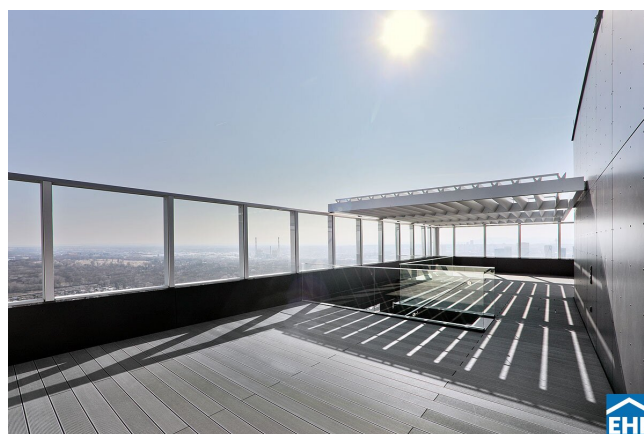




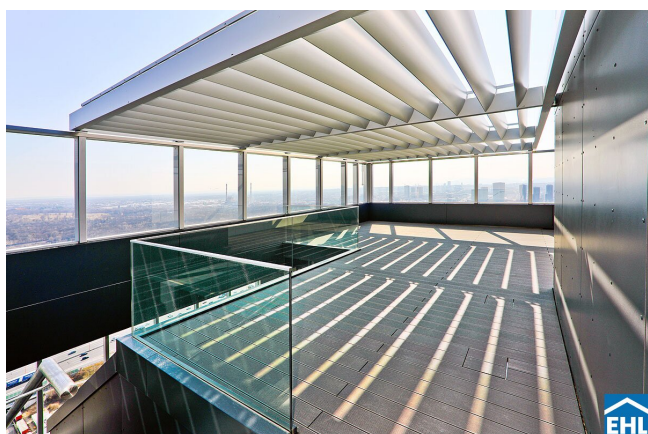










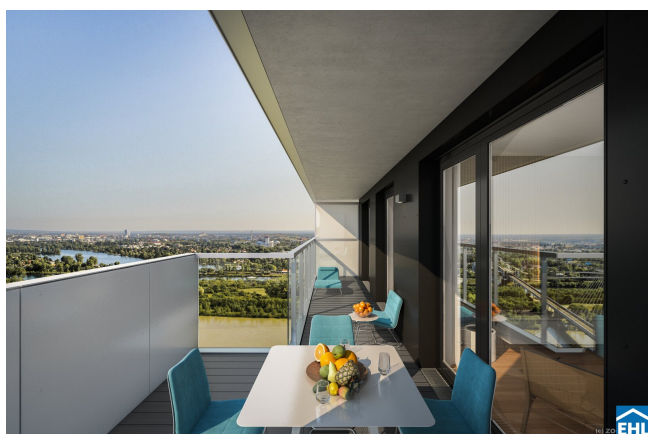
















**BUWOG**

**IES**  
Immobilien

**MARINA TOWER**  
Holding GmbH

Rathausstraße 1  
A-1010 Wien  
T: +43 (0)187 828-0 DW 1111  
www.marinatower.at

**Marina**  
ENTWICKELT VON

Wehlstraße 291  
1020 Wien



**STIEGE 2** 39.OG  
**TOPNR.:** 428  
Wohnfläche 218,16 m²  
Loggia 0,00 m²  
Wohnnutzfläche 218,16 m²  
Balkon/Terrasse 180,03 m²  
Einlagerungsraum Nr.: 2.428  
ca. 2,10 m²  
Raumhöhe RH ≥ 2,95 m  
bei AD mind. ≥ 2,60 m

**PLANMERKE**  
Änderungen an der geplanten Wohnraumaufteilung bzw. Wohnnutzfläche, sofern diese nicht zwingend notwendig sind, sind im Rahmen der jeweiligen Baugenehmigung zu beantragen. Eine sachliche Begründung kann sich aus technischen, wirtschaftlichen oder anderen Gründen ergeben.  
Alle Maße sind in Zentimetern. Toleranzen sind durchgängig. Höhenangaben beziehen sich auf FNN. Längen, Höhen und Flächenangaben entsprechen den Rohmaßen. Baulinien-Toleranzen sind zulässig. Dieser Plan ist nicht für die Beauftragung von Einbaumöbeln verwendbar. Möbeldimensionen sind anzugeben.  
Die Einrichtung ist illustrativ dargestellt. Wandfarbe, Elektro-, Sanitär- und Ausstattungsgegenstände sind optional.  
Datum: 17.02.2021



**Legende**

- DK Drehtipp-Fenster
- FIX Fixverglasung
- PH Parapethöhe
- OKFF Fertige Fußbodenoberkante
- MOK Maueroberkante
- HHK Handtuchheizkörper
- FL Frischluftnachströmöffnung
- AW Außenwasseranschluss
- RH Raumhöhe
- AD abgehängte Decke
- RAR DN100 Regenabfallrohr mit Dimension
- A Schacht
- B Fußbodenheizungsverteiler
- E E-Verteiler
- IT IT-Verteiler
- GS Geschirrspüler
- HB Herd / Backrohr
- SP Spüle
- KS Kühlschrank
- WM Waschmaschine
- AR Abstellraum
- BA Bodenablauf
- K Abwasseranschluss
- HWR Hauswirtschaftsraum
- Pergola Beschattungselement mit beweglichen Lamellen
- KLIMA** Split-Klimagerät Inneneinheit
- Auf Sonderwunsch möglich



Mitglied des  
immobilienring.at



**BUWOG**

**IES**  
Immobilien

**MARINA TOWER**  
Holding GmbH

Rathausstraße 1  
A-1010 Wien  
T: +43 (0)187 628-0 DW 1111  
www.marinatower.at

**Marina**  
ENTWICKELT LEBEN

Wehlstraße 291  
1020 Wien



**STIEGE 2** 40.OG  
**TOPNR.:** 428

Wohnfläche siehe 39.OG  
Loggia siehe 39.OG

Wohnnutzfläche siehe 39.OG  
Balkon/Terrasse siehe 39.OG

Einliegerungsraum siehe 39.OG

Raumhöhe RH  $\geq 2,75$  m  
bei AD mind.  $\geq 2,40$  m

**PLANKOPIE**  
Änderungen an der geplanten Wohnraumaufteilung bzw. Wohnnutzfläche, sollen dem Käufer zuwille. Insbesondere wenn sie geringfügig und sachlich gerechtfertigt sind und eine entsprechende Flächenvergrößerung der Flächen nicht unzulässig beschaffen, verändert werden. Eine sachliche Rechtfertigung kann sich aus technischen, wirtschaftlichen oder sonstigen Gründen ergeben.

Alle Maße sind in Zweifelsfällen Teilmengen sind durchgängig. Höhenangaben beziehen sich auf FOK. Längen, Höhen und Flächenangaben entsprechen den Rohmaßen. Bauteile, die nicht in der Baueinteilung von Einbaumöbeln verwendbar, sind nicht angedeutet.

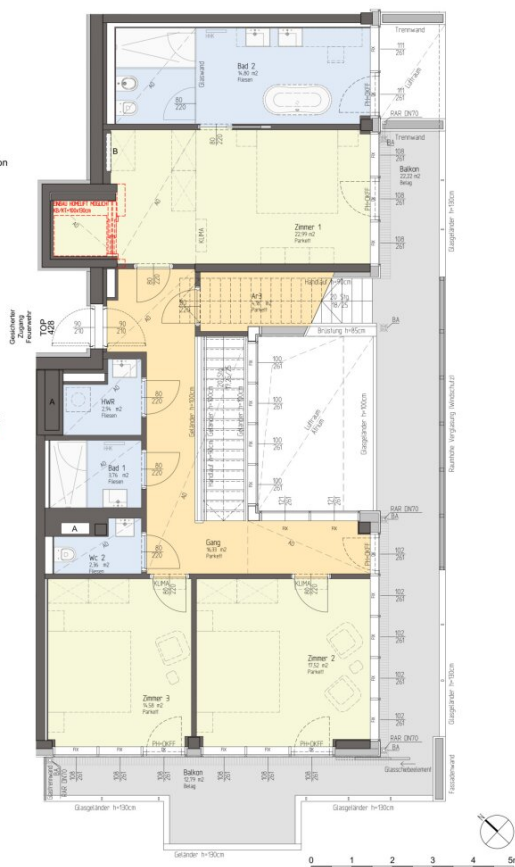
Die Einrichtung ist illustrativ dargestellt. Die Ausstattung ist illustrativ dargestellt. Die Ausstattung ist illustrativ dargestellt.

Datum: 17.02.2021



**Legende**

- DK Drehtipp-Fenster
- FIX Fixverglasung
- PH Parapethöhe
- OKFF Fertige Fußbodenoberkante
- MOK Maueroberkante
- HHK Handtuchheizkörper
- FL Frischluftnachströmöffnung
- AW Außenwasseranschluss
- RH Raumhöhe
- AD abgehängte Decke
- RAR DN100 Regenabfallrohr mit Dimension
- A Schacht
- B Fußbodenheizungsverteiler
- E E-Verteiler
- IT IT-Verteiler
- GS Geschirrspüler
- HB Herd / Backrohr
- SP Spüle
- KS Kühlschrank
- WM Waschmaschine
- AR Abstellraum
- BA Bodenablauf
- K Abwasseranschluss
- HWR Hauswirtschaftsraum
- Pergola Beschattungselement mit beweglichen Lamellen
- KLIMA Split-Klimagerät Inneneinheit
- Auf Sondenwunsch möglich



Mitglied des  
immobilienring.at

**BUWOG**

**IES Immobilien**

**MARINA TOWER**  
Holding GmbH

Rathausstraße 1  
A-1010 Wien  
T: +43 (0)187 628-0 DW 1111  
www.marinatower.at

**Marina**  
ENTWICKELTE LÖSUNG

Wehlstraße 291  
1020 Wien



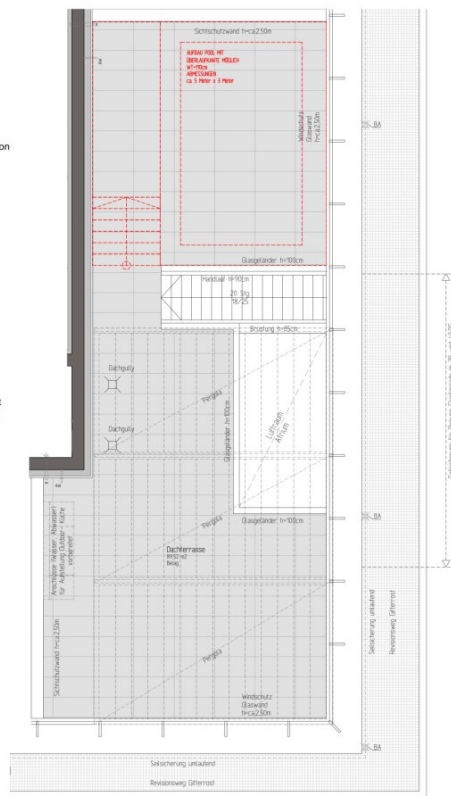
**STIEGE 2** 41.OG  
**TOPNR.:** 428  
Wohnfläche siehe 39.OG  
Loggia siehe 39.OG  
Wohnnutzfläche siehe 39.OG  
Balkon/Terrasse siehe 39.OG  
Einlagerungsraum siehe 39.OG

**PLANKOPIE**  
Änderungen an der geplanten Wohnraumaufteilung bzw. Wohnnutzfläche, sollen dem Käufer bewusst sein. Insbesondere wenn sie geringfügig und sachlich gerechtfertigt sind und eine vollständige Nachprüfung oder Verfügensperre des Kaufes nicht zwingend erforderlich ist. Eine sachliche Rechtfertigung kann sich aus technischen, rechtlichen, konstruktiven oder wirtschaftlichen Gründen ergeben.  
Alle Maße sind in Zentimetern. Toleranzen sind durchgängig. Höhenangaben beziehen sich auf F.O.N. - Linien. Höhen- und Flächenangaben entsprechen den Rohmaßen. Bauliche Toleranzen sind zulässig. Dieser Plan ist nicht für die Bestimmung von Einbaumöbeln verwendbar. Möbeldimensionen sind anzunehmen.  
Die Einrichtung ist illustrativ. Die Wandfarbe, Elektro-, Sanitär- und Ausstattungsgegenstände sind gütiger Bau- und Beschichtung.  
Datum: 17.02.2021



**Legende**

- DK Drehtipp-Fenster
- FIX Fixverglasung
- PH Parapethöhe
- OKFF Fertige Fußbodenoberkante
- MOK Maueroberkante
- HHK Handtuchheizkörper
- FL Frischluftnachströmöffnung
- AW Außenwasseranschluss
- RH Raumhöhe
- AD abgehängte Decke
- RAR DN100 Regenabfallrohr mit Dimension
- A Schacht
- B Fußbodenheizungsverteiler
- E E-Verteiler
- IT IT-Verteiler
- GS Geschirrspüler
- HB Herd / Backrohr
- SP Spüle
- KS Kühlschrank
- WM Waschmaschine
- AR Abstellraum
- BA Bodenablauf
- K Abwasseranschluss
- HWR Hauswirtschaftsraum
- Pergola Beschattungselement mit beweglichen Lamellen
- KLIMA** Split-Klimagerät Inneneinheit
- Auf Sonderwunsch möglich



0 1 2 3 4 5m



Mitglied des  
immobilienring.at



## Objektbeschreibung

### Projekt

Mit dem Marina Tower im zweiten Wiener Gemeindebezirk entstand Anfang 2022 eine beeindruckende neue Wohnwelt. Tauchen Sie ein und erleben Sie den urbanen, modernen Lifestyle direkt an der Wasserfront bei der Donaumarina, mit eigenem Marina Deck und direktem Zugang zum rechten Donauufer.

Das exklusive Wohnbauprojekt besteht aus zwei Gebäudeteilen – dem „High Rise“ und dem „Low Rise“. Insgesamt verteilen sich rund 500 hochwertig bis luxuriös ausgestattete Wohneinheiten in unterschiedlichen Größen – von 45 bis 305 m<sup>2</sup> – auf die beiden Gebäudekörper und bieten in allen 41 Stockwerken einen atemberaubenden Blick über die Donau.

Im und um den Marina Tower genießen Sie nicht nur geplante Freizeit- und Ruheflächen, sondern auch einen Fitness- und Wellnessbereich (im kostenpflichtigen Fitness Center) sowie das einzigartige Marina Deck als allgemeine Begegnungszone und Verbindung zur Donau. In der Sockelzone, dem „Marina Plaza“ gibt es etliche Nahversorge wie ein Billa und eine Trafik.

Für die Bewohner stehen Garagenplätze zum Kauf und zur Miete zur Verfügung.

### Wohnungen

Die Wohnungen sind geschmackvoll und modern ausgestattet und erfüllen in vier verschiedenen Wohnkategorien jeden Wohntraum – ob für Singles, Paare oder Familien. Alle Ausstattungskategorien bieten überdurchschnittliche Raumhöhen, die den Wohnungen ein großzügiges Flair und Ambiente verleihen. In den Sanitärbereichen werden in den einzelnen Kategorien unterschiedliche, hochwertige Ausstattungen angeboten.

Zudem stehen den Bewohnern weitere besondere Services zur Verfügung, die bequem über die hauseigene Online-Plattform gebucht werden können:

- Catering Station
- Gästelounge
- Home Cinema
- Paketfachanlage

- Kinderspielplatz
- Hunde- und Fahrradwaschstation

Betriebskosten: € 3,40 brutto/NW

Rücklage: € 0,50/NW

Diese monatlichen Kosten wurden von der zuständigen Hausverwaltung vorkalkuliert und dienen als Prognose.

## **Lage**

Der Marina Tower liegt nicht nur direkt am Wasser, sondern auch mitten im Grünen und bietet damit die perfekte Kombination aus Urbanität und Natur. Die Nähe zur Innenstadt, zum Wiener Prater und zur Donauinsel bietet zahlreiche Freizeit- und Erholungsmöglichkeiten sowie vielseitige Einkaufsmöglichkeiten. Kurz gesagt: Alles, was das Herz begehrt!

## **Öffentliche Anbindung**

Und mit den öffentlichen Verkehrsmitteln sind z.B. der Stephansdom, der Flughafen, die Universität oder das Messezentrum schnell erreichbar.

U-Bahn: U2 „Donaumarina“

Busse: 77A, 79A, 79B

S-Bahn: S80

## **INFINITY Penthouse**

Unendliches Entspannen - unendliche Lust auf Unterhaltung. Das INFINITY Penthouse bietet die Bühne für Beides. Floor to ceiling Glasflächen umrahmen die Weiten der Donaumetropole zu einer Leinwand aus Licht- und Farbspielen. Ein üppiges Atrium und ein opulenter Wohn-Ess-Bereich runden das Gefühl der unendlichen Leichtigkeit des Seins ab.



Auch die Sehnsucht nach üppigen Terrassen und Dachgärten wird gestillt - den Sternen so nah wie in keiner anderen Immobilie in ganz Wien.

Ein Grundriss für alle Aktivitäten - work, play & snooze - INFINITY bietet genug Platz für das grenzenlose Wohnvergnügen, zugleich offen und privat, geradelinig und verspielt, ruhig und dynamisch. Gegensätze, die sich in der intelligenten und zeitlosen Planung wiederfinden. Ein großes Schlafzimmer mit En-Suite-Bad und zwei weitere frei gestaltbare Zimmer in der zweiten Ebene des Duplex bieten ausreichend Raum für Regeneration und Traum.

## **Projekt**

Mit dem Marina Tower im zweiten Wiener Gemeindebezirk entsteht bis Mitte 2022 eine faszinierende neue Wohnwelt. Tauchen Sie ein und (er-)leben Sie den urbanen, modernen Lifestyle direkt an der Wasserfront bei der Donaumarina mit eigenem Marina Deck und direktem Zugang zum rechten Donauufer.

Das einzigartige Wohnbauprojekt besteht aus zwei Gebäudeteilen - dem „High Rise“ und dem „Low Rise“. Insgesamt verteilen sich rund 500 hochwertig bis luxuriös ausgestattete Wohneinheiten mit unterschiedlichen Größen – von 45 bis 305 m<sup>2</sup> – auf die beiden Gebäudekörper und beeindrucken mit einem unverbaubaren Blick über die Donau aus allen 41 Stockwerken.

Im und rund um den Marina Tower profitieren Sie nicht nur von geplanten Freizeit- und Ruheflächen, sondern beispielsweise auch von einem Fitness- und Wellnessbereich (beides im Fitness Center, kostenpflichtig) oder dem einzigartigen Marina Deck als allgemeine Begegnungszone und Verbindung zur Donau. Ebenso sind in der Sockelzone im sogenannten „Marina Plaza“ ein Ärztezentrum, ein Kindergarten und ein Café geplant. Des Weiteren wird es einen Supermarkt geben.

Den Hausbewohnern stehen Garagenplätze zum Kauf und zur Miete zur Verfügung.

## **Services**

Den Bewohnern stehen besondere Services zur Verfügung, welche gemütlich über die Hauseigene Online-Plattform gebucht werden können:

- Catering Station
- Gästelounge
- Home Cinema
- Paketfachanlage

- Kinderspielplatz
- Hunde- und Fahrradwaschstation

Betriebskosten: € 3,40 brutto/NW

Rücklage: € 0,50/NW

Diese monatlichen Kosten wurden von der zuständigen Hausverwaltung vorkalkuliert und dienen als Prognose.

Wir weisen darauf hin, dass zwischen dem Vermittler und dem zu vermittelnden Dritten ein familiäres oder wirtschaftliches Naheverhältnis besteht.

### **Infrastruktur / Entfernungen**

#### **Gesundheit**

Arzt <2.250m  
Apotheke <250m  
Klinik <1.500m  
Krankenhaus <2.750m

#### **Kinder & Schulen**

Schule <250m  
Kindergarten <1.500m  
Universität <750m  
Höhere Schule <2.750m

#### **Nahversorgung**

Supermarkt <250m  
Bäckerei <250m  
Einkaufszentrum <750m

#### **Sonstige**

Geldautomat <250m  
Bank <250m  
Post <250m  
Polizei <2.250m

#### **Verkehr**

Bus <250m  
U-Bahn <250m  
Straßenbahn <2.000m





Bahnhof <250m  
Autobahnanschluss <250m

Angaben Entfernung Luftlinie / Quelle: OpenStreetMap



## **Österreichs beste Makler/innen**

### **Qualität – Sicherheit – Kompetenz**

Mehr als 60 Immobilienkanzleien an über 80 Standorten und über 400 Mitarbeiter/Innen machen den Immobilienring Österreich zu Österreich größtem, freien Makler-Netzwerk. Die Mitglieder zählen zu den führenden Immobilien-Experten.

- Sicherheit einer seriösen Kanzlei und umfassender Service
- Transparente Geschäftsanbahnung und –abwicklung
- Über 5.000 Liegenschaften in verschiedenen Preisklassen

Immobilienring Österreich Makler sind Spezialisten bei Vermietung und Verkauf von Wohn- und Gewerbeimmobilien, Grundstücken sowie Investmentobjekten. Sie bieten Ihnen höchste Beratungsqualität, profundes Know-How und langjährige Erfahrung.