

Charmante 2-Zimmer-Wohnung mit Balkon in Judenburg



Objektnummer: 5889/166100060

Eine Immobilie von BWS Gemeinnützige allgemeine Bau-, Wohn- und Siedlungsgenossenschaft registrierte Genossenschaft mit beschränkter Haftung

Zahlen, Daten, Fakten

Adresse	Anton-Wildgans-Gasse 7
Art:	Wohnung
Land:	Österreich
PLZ/Ort:	8750 Judenburg
Baujahr:	1962
Wohnfläche:	37,91 m ²
Gesamtfläche:	37,91 m ²
Zimmer:	2,50
Balkone:	1
Heizwärmebedarf:	83,90 kWh / m ² * a
Gesamtmiete	319,03 €
Kaltmiete (netto)	168,05 €
Kaltmiete	290,02 €
Betriebskosten:	121,97 €
USt.:	29,01 €
Infos zu Preis:	

Die Miete ist gültig bis 30.6.2026. Mitgliedsbeitrag: € 51 pro Mieter.

Provisionsangabe:

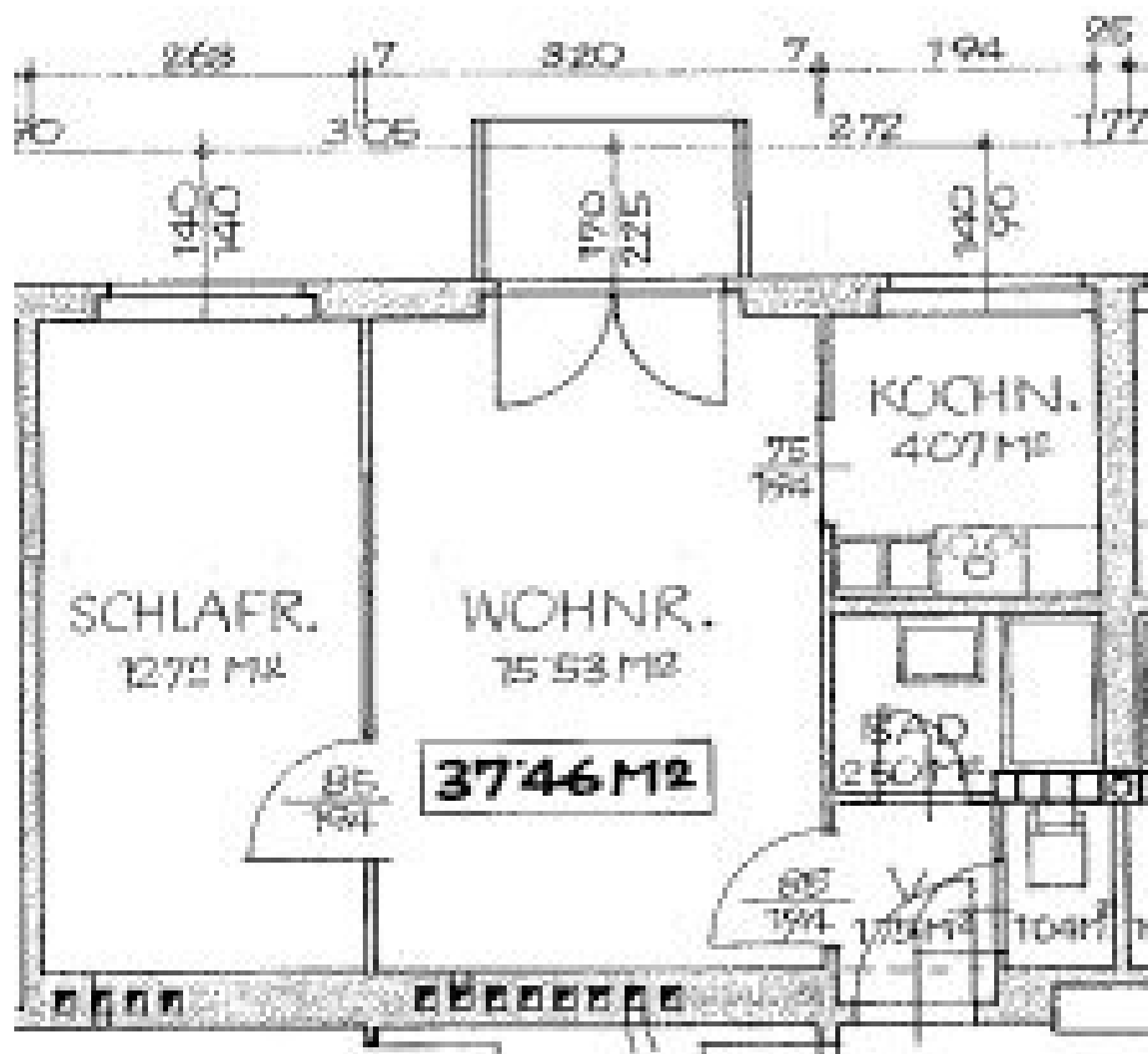
Provision bezahlt der Abgeber.

Ihr Ansprechpartner

BWSG Wohnungsvergabe Bundesländer

BWS Gemeinnützige allgemeine Bau-, Wohn- und Siedlungsgenossenschaft registrierte
Genossenschaft mit beschränkter Haftung
Triester Straße 40 / 3 / 1
1100 Wien

Gerne stehe ich Ihnen für weitere Informationen oder einen Besichtigungstermin zur



Objektbeschreibung

Eckdaten zur Wohnung

- Kategorie A
- Küche vorhanden
- Erstbezug nach Sanierung! Diese Wohnung wird aktuell renoviert!

Sie haben Interesse an dieser Wohnung?

Schritt 1 | unverbindliche Anfrage

- Bei Interesse an dieser Wohnung verwenden Sie das **Anfrageformular** auf dieser Seite (**Anfrage/E-Mail senden**).
- *Anderweitige Anfragen (telefonisch, persönlich oder via E-Mail) sind nicht möglich und werden bei der Vergabe auch nicht berücksichtigt.*

Schritt 2 | Besichtigung

- Die Vergabe von **Besichtigungsmöglichkeiten** erfolgt ausschließlich in **chronologischer Reihenfolge** der schriftlichen Anfragen über das **Anfrageformular** auf dieser Seite.

- Sobald Sie an der Reihe sind, erhalten Sie **alle notwendigen Informationen via E-Mail**.
- *Wir bitten um Verständnis, dass eine Besichtigung bei hohen Anfragezahlen nicht garantiert werden kann.*

Infrastruktur / Entfernungen

Gesundheit

Arzt <400m

Apotheke <1.650m

Krankenhaus <2.150m

Kinder & Schulen

Schule <500m

Kindergarten <2.250m

Nahversorgung

Supermarkt <150m

Bäckerei <500m

Einkaufszentrum <5.800m

Sonstige

Bank <1.650m

Geldautomat <1.700m

Post <500m

Polizei <2.100m

Verkehr

Bus <200m

Autobahnanschluss <1.250m

Bahnhof <1.450m

Flughafen <5.725m

Angaben Entfernung Luftlinie / Quelle: OpenStreetMap