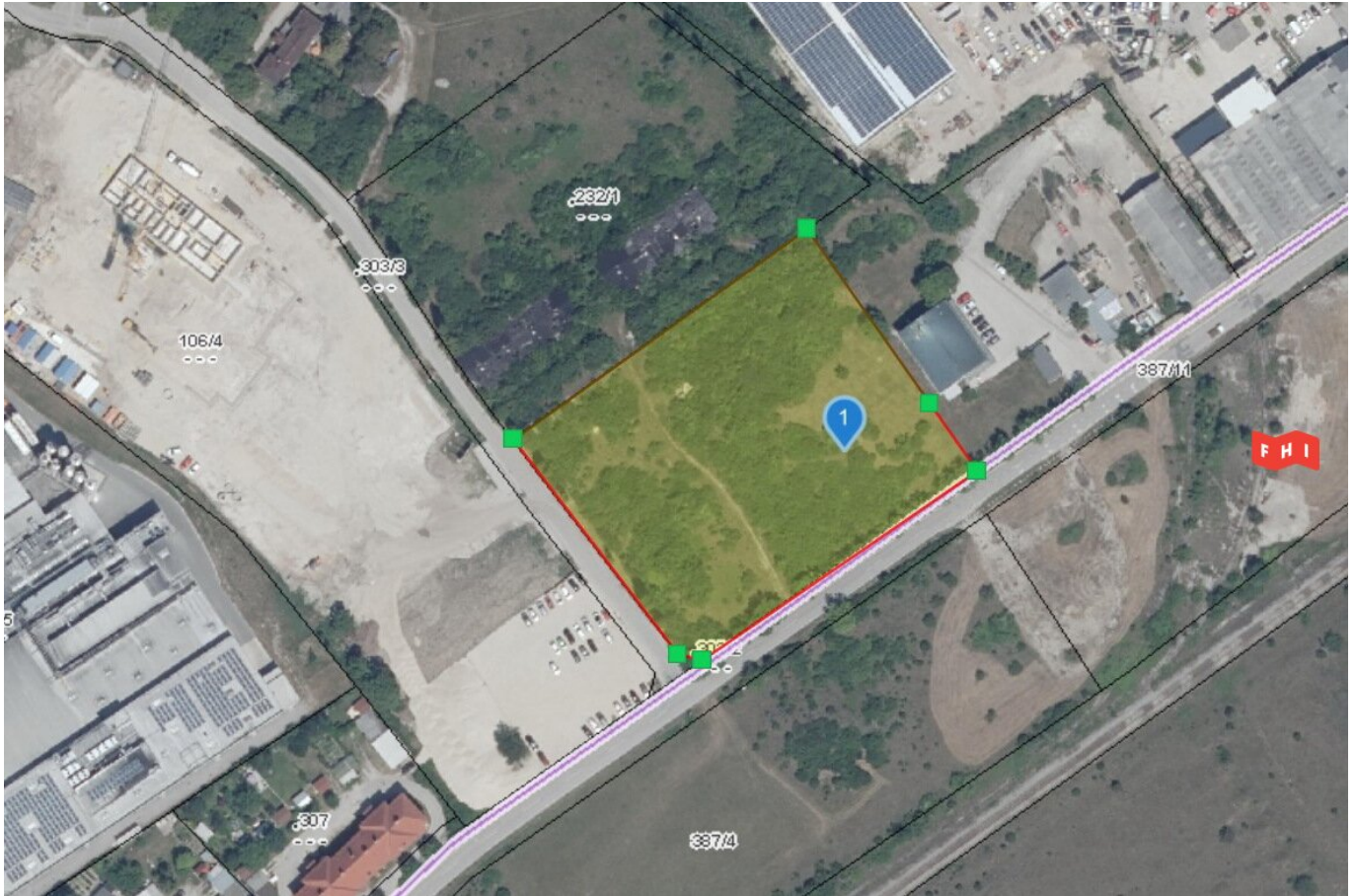


Betriebsbaugelände mit guter Anbindung



Objektnummer: 6582

Eine Immobilie von Fischer, Hörnisch Immobilien GmbH

Zahlen, Daten, Fakten

Art:	Grundstück - Betriebsbaugrund
Land:	Österreich
PLZ/Ort:	2601 Sollenau
Nutzfläche:	8.500,00 m²
Gesamtmiete	10.200,00 €
Kaltmiete (netto)	8.500,00 €
Kaltmiete	8.500,00 €
USt.:	1.700,00 €
Provisionsangabe:	

110.160,00 € inkl. 20% USt.

Ihr Ansprechpartner



Boris Fischer

FHI Real Estate GmbH
Köstlergasse 6-8/2/20
1060 Wien

T +43 1 342 222 99
H +43 676 93 10 150
F +43 1 342 222 11

Gerne stehe ich Ihnen für weitere Informationen oder einen Besichtigungstermin zur Verfügung.









Objektbeschreibung

Zur Vergabe gelangt ein **Baurecht** in sehr guter Lage, in der Region Sollenau (ehemalige Böhler Gründe). Die Liegenschaft zeichnet sich durch eine gute Widmung BB, 11 m (Bauland Betriebsgebiet, 11 Meter Gebäudehöhe) aus. Die Vergabe des Baurechts erfolgt auf max. 99 Jahre, kann aber individuell vereinbart werden. Das Grundstück liegt eine Fahrminute von der B17 entfernt, die wiederum bei Traiskirchen (Fahrtrichtung Wien), bzw. bei Wöllersdorf (Fahrtrichtung Graz) an die A2 anbindet.

Hinweis: Für dieses Angebot gelten die Bestimmungen des Maklergesetzes idgF. BGB Nr.262/96 einschließlich des § 15 Maklergesetz als vereinbart. Die Informationen und Angaben beruhen auf Unterlagen des Abgebers und sind ohne Gewähr. Die **Vermittlungsprovision** ist von der **Laufzeit des Baurechtsvertrags abhängig**, beträgt jedoch max.: 91.800,00€ zzgl. Ust. (3% auf 30J.)

Wir weisen darauf hin, dass zwischen dem Vermittler und dem zu vermittelnden Dritten ein familiäres oder wirtschaftliches Naheverhältnis besteht.

Der Vermittler ist als Doppelmakler tätig.

Infrastruktur / Entfernungen

Gesundheit

Arzt <3.000m
Apotheke <4.000m
Klinik <9.000m

Kinder & Schulen

Kindergarten <2.500m
Schule <2.500m
Universität <8.000m

Nahversorgung

Supermarkt <2.500m
Bäckerei <500m
Einkaufszentrum <5.500m

Sonstige

Bank <2.500m
Geldautomat <2.500m
Post <3.000m
Polizei <3.000m

Verkehr

Bus <500m

Bahnhof <3.000m

Autobahnanschluss <5.500m

Flughafen <7.000m

Angaben Entfernung Luftlinie / Quelle: OpenStreetMap