

**Lagerhalle und Büro in St. Pölten / Unterradlberg mit
450,00m² zu vermieten. !Provisionsfrei!**



Objektnummer: 6244/75

Eine Immobilie von COORE-GC Real Estate GmbH

Zahlen, Daten, Fakten

| | |
|--------------------------|------------------------------------|
| Art: | Halle / Lager / Produktion - Lager |
| Land: | Österreich |
| PLZ/Ort: | 3105 St. Pölten |
| Lagerfläche: | 450,00 m ² |
| Bürofläche: | 25,00 m ² |
| Kaltmiete (netto) | 2.025,00 € |
| Kaltmiete | 2.272,50 € |
| Betriebskosten: | 247,50 € |
| USt.: | 454,50 € |

Ihr Ansprechpartner



Felix Grundnig

eurea Real Estates GmbH
Hans-Sachs-Straße 1a
4600 Wels

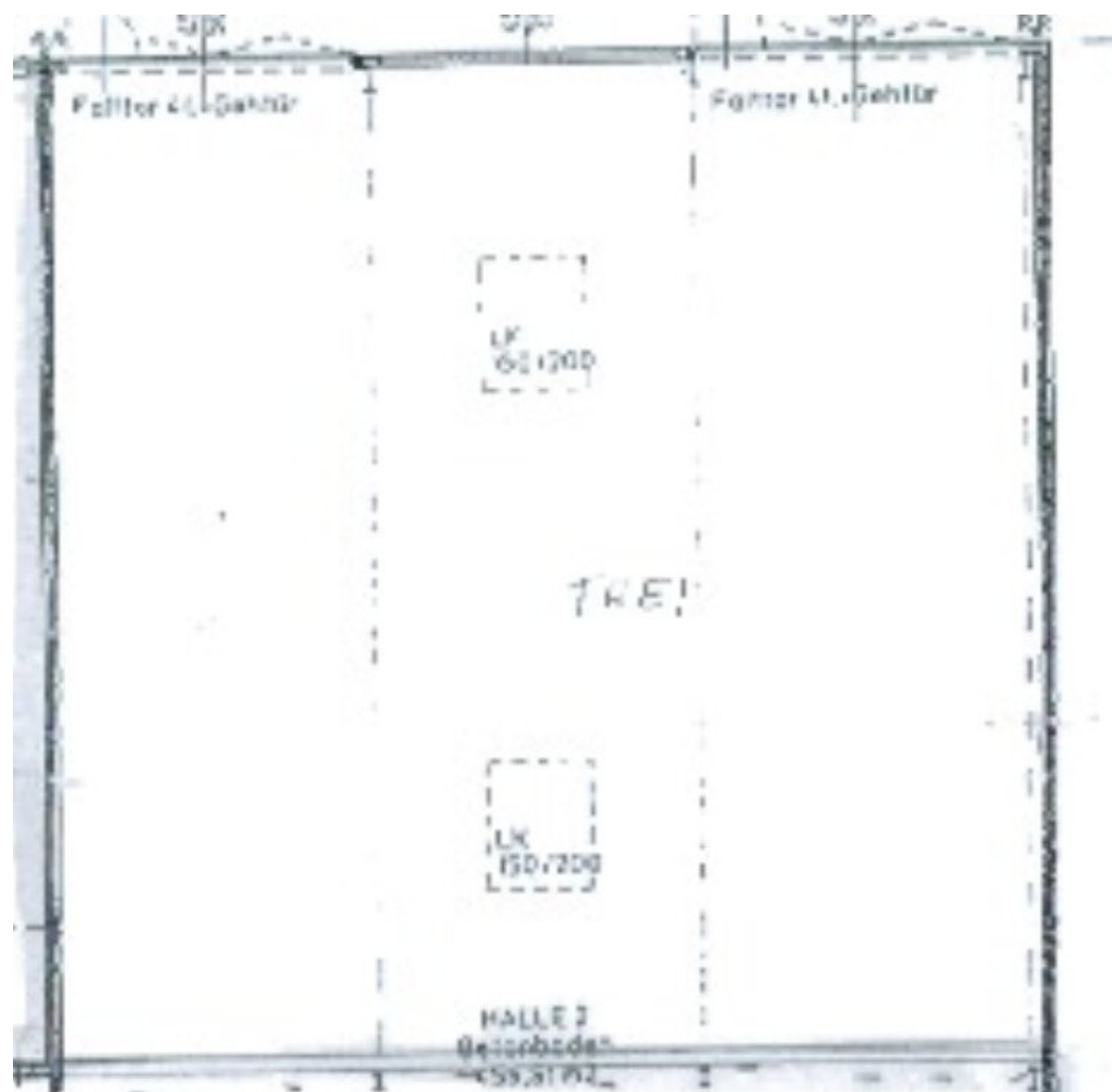
T +43 664 5426006

Gerne stehe ich Ihnen für weitere Informationen oder einen Besichtigungstermin zur Verfügung.









Objektbeschreibung

Das Lager und Büro befindet sich in **St. Pölten Gewerbegebiet Unterradlberg**. Es stehen Lagerhalle zur Verfügung mit **rd. 450m² ebenso zu jeder Lagerfläche ist eine kleines Büro mit crd. 25m² Mitarbeiteraufenthaltsräumen zu Mieten. Freifläche kann ebenso angemietet werden.**

Anschlüsse:

Strom, Wasser, Kanal, Fernwärme, Telefon und EDV

Habe ich Ihr Interesse geweckt, so kontaktieren Sie mich unter der Nummer 0699/17204805, Stefan Schmiedseder.

Noch nichts gefunden? Wir informieren Sie über geeignete Immobilienangebote noch vor allen anderen.

Legen Sie jetzt Ihren individuellen Suchagenten unter folgendem Link an. Wir schicken Ihnen passende Immobilien exklusiv vorab zu.

[Suchagent anlegen](https://eurea-real-estates.service.immo/registrieren/de) - <https://eurea-real-estates.service.immo/registrieren/de>

Infrastruktur / Entfernungen

Gesundheit

Arzt <2.500m
Apotheke <3.000m
Klinik <7.500m
Krankenhaus <7.000m

Kinder & Schulen

Schule <3.000m
Kindergarten <5.500m
Universität <7.000m
Höhere Schule <8.000m

Nahversorgung

Supermarkt <1.500m
Bäckerei <3.000m
Einkaufszentrum <2.500m

Sonstige

Bank <2.500m

Geldautomat <2.500m

Post <2.500m

Polizei <2.500m

Verkehr

Bus <500m

Autobahnanschluss <1.000m

Bahnhof <1.000m

Angaben Entfernung Luftlinie / Quelle: OpenStreetMap