

Gemütliche 2-Zimmer-Wohnung in Hainfeld!



Objektnummer: 5889/650200010

Eine Immobilie von BWS Gemeinnützige allgemeine Bau-, Wohn- und Siedlungsgenossenschaft registrierte Genossenschaft mit beschränkter Haftung

Zahlen, Daten, Fakten

Adresse	Hauptstraße
Art:	Wohnung
Land:	Österreich
PLZ/Ort:	3170 Hainfeld
Baujahr:	1964
Wohnfläche:	54,98 m ²
Gesamtfläche:	54,98 m ²
Zimmer:	2
Heizwärmebedarf:	77,20 kWh / m ² * a
Gesamtmiete	397,38 €
Kaltmiete (netto)	240,82 €
Kaltmiete	361,26 €
Betriebskosten:	120,44 €
USt.:	36,12 €
Infos zu Preis:	

Miete gültig bis 30.06.2026.

Ihr Ansprechpartner

BWSG Wohnungsvergabe Bundesländer

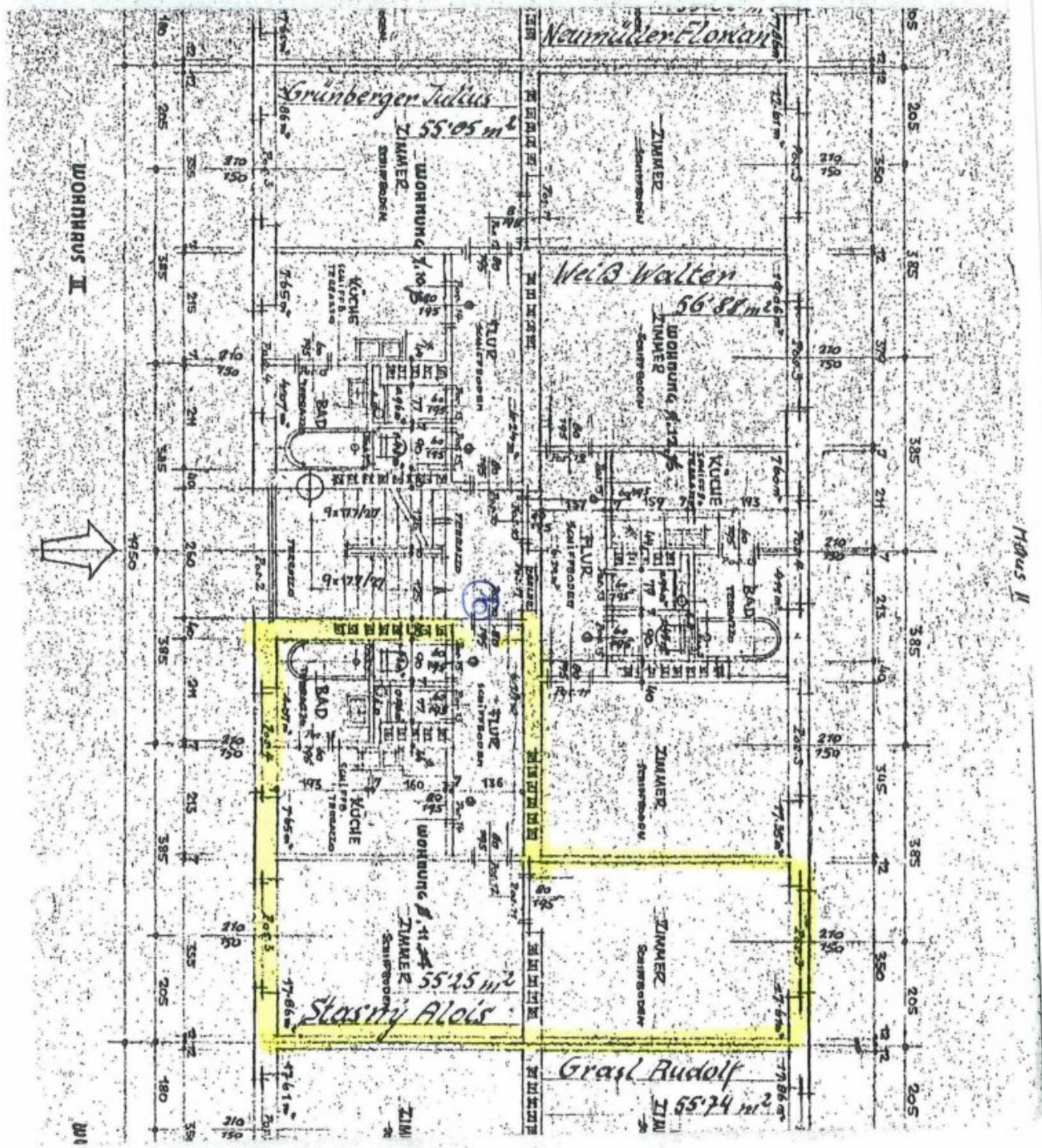
BWS Gemeinnützige allgemeine Bau-, Wohn- und Siedlungsgenossenschaft registrierte
Genossenschaft mit beschränkter Haftung

Triester Straße 40 / 3 / 1

1100 Wien

Gerne stehe ich Ihnen für weitere Informationen oder einen Besichtigungstermin zur
Verfügung.





HAUPTSTR 74/10

Objektbeschreibung

Eckdaten zur Wohnung

- Kategorie B
- unbefristetes Mietverhältnis
- Kücheneinrichtung:
 - Vermietung ohne Kücheneinrichtung
 - *Küchenablöse vom Vermieter auf freiwilliger Basis eventuell möglich*
- Parkmöglichkeiten:
 - Stellplatz zur Anmietung verfügbar
- Wohnungszustand:
 - Der aktuelle Zustand der Wohnung ist nicht bekannt, wir empfehlen daher eine Besichtigung. Es wird vermutet, dass sich die Wohnung in einem guten Zustand befindet.

Sie haben Interesse an dieser Wohnung?

Schritt 1 | unverbindliche Anfrage

- Bei Interesse an dieser Wohnung verwenden Sie das **Anfrageformular** auf dieser Seite (**Anfrage/E-Mail senden**).
- *Anderweitige Anfragen (telefonisch, persönlich oder via E-Mail) sind nicht möglich und werden bei der Vergabe auch nicht berücksichtigt.*

Schritt 2 | Besichtigung

- Die Vergabe von **Besichtigungsmöglichkeiten** erfolgt ausschließlich in **chronologischer Reihenfolge** der schriftlichen Anfragen über das **Anfrageformular** auf dieser Seite.
- Sobald Sie an der Reihe sind, erhalten Sie **alle notwendigen Informationen via E-Mail**.
- *Wir bitten um Verständnis, dass eine Besichtigung bei hohen Anfragezahlen nicht garantiert werden kann.*

Infrastruktur / Entfernungen

Gesundheit

Arzt <1.000m

Apotheke <1.000m

Kinder & Schulen

Kindergarten <1.000m

Schule <2.250m

Nahversorgung

Supermarkt <250m

Bäckerei <1.000m

Sonstige

Bank <1.000m

Geldautomat <1.000m

Post <1.000m

Polizei <1.250m

Verkehr

Bus <250m

Bahnhof <500m

Angaben Entfernung Luftlinie / Quelle: OpenStreetMap