

3-Zimmer-Wohnung mit Loggia in Wiener Neustad



Objektnummer: 5889/651300120

Eine Immobilie von BWS Gemeinnützige allgemeine Bau-, Wohn- und Siedlungsgenossenschaft registrierte Genossenschaft mit beschränkter Haftung

Zahlen, Daten, Fakten

Adresse	Dietrichg. 12c
Art:	Wohnung
Land:	Österreich
PLZ/Ort:	2700 Wiener Neustadt
Baujahr:	1995
Wohnfläche:	80,32 m ²
Gesamtfläche:	80,32 m ²
Zimmer:	3
Heizwärmebedarf:	61,60 kWh / m ² * a
Gesamtmiete	781,26 €
Kaltmiete (netto)	479,63 €
Kaltmiete	710,24 €
Betriebskosten:	230,61 €
USt.:	71,02 €
Infos zu Preis:	

Miete gültig bis 30.06.2026.

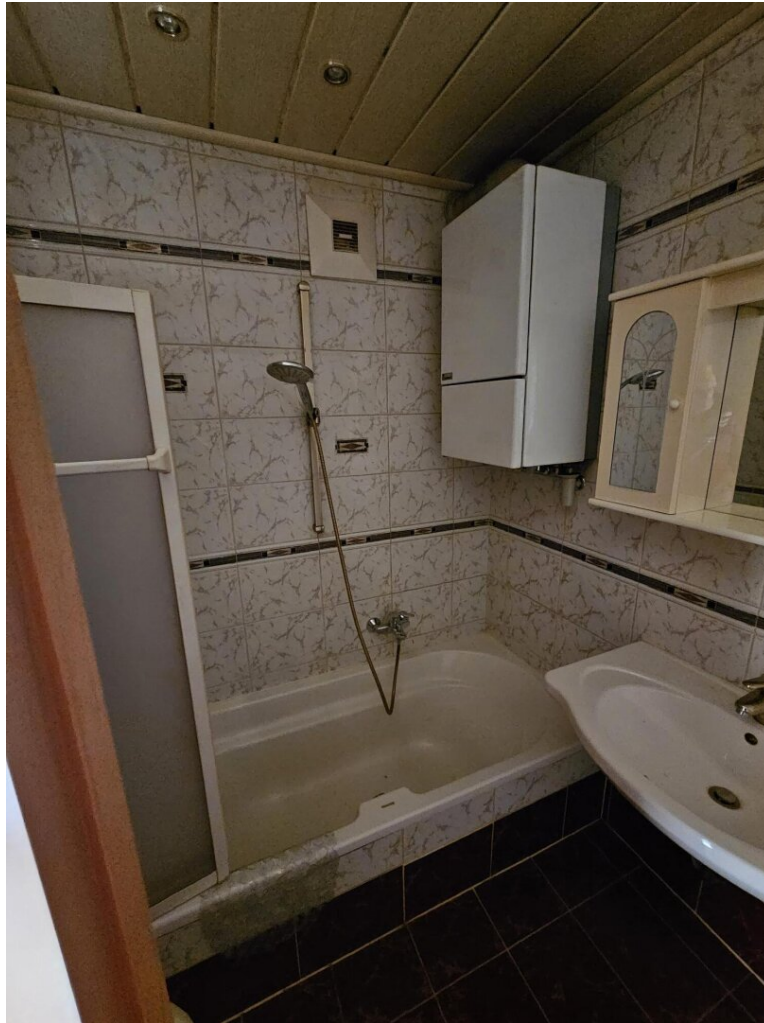
Ihr Ansprechpartner

Katharina Lang

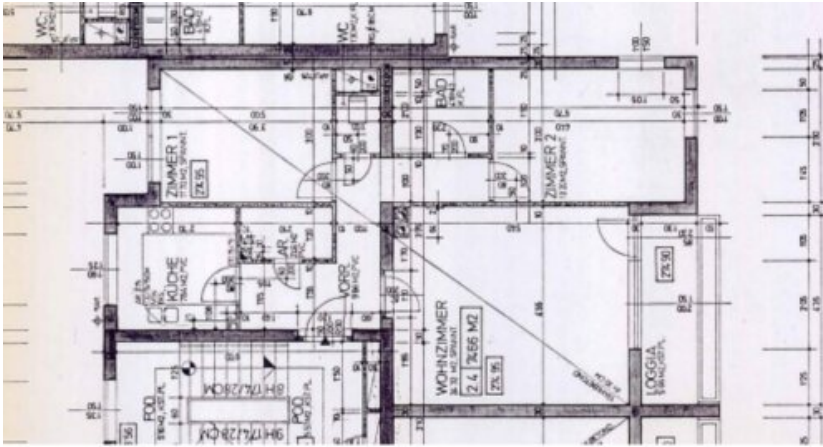
BWS Gemeinnützige allgemeine Bau-, Wohn- und Siedlungsgenossenschaft registrierte
Genossenschaft mit beschränkter Haftung
Triester Straße 40 / 3 / 1
1100 Wien

Gerne stehe ich Ihnen für weitere Informationen oder einen Besichtigungstermin zur Verfügung.









Objektbeschreibung

Bei Anmietung einer Wohnung ist ein Stellplatz inkludiert.

Eckdaten zur Wohnung

- unbefristetes Mietverhältnis
- Kategorie A
- Wir gehen davon aus, dass sich der Zustand seit der letzten Vermietung verbessert hat. Sollte es sich wider Erwarten weiterhin um einen [Bastlerhit](#) handeln, können Ihnen für Selbstsanierungsmaßnahmen mietfreie Monate gewährt werden. Die Anzahl der mietfreien Monate ist abhängig vom Zustand und den notwendigen Arbeiten. nur bei Status Bastlerhit und wenn Fotos vorhanden sind
- Sollte es sich wider Erwarten um einen [Bastlerhit](#) handeln, können Ihnen für Selbstsanierungsmaßnahmen mietfreie Monate gewährt werden. Die Anzahl der mietfreien Monate ist abhängig vom Zustand und den notwendigen Arbeiten. nur wenn Wohnung alt und Status unbekannt

Sie haben Interesse an dieser Wohnung?

Schritt 1 | unverbindliche Anfrage

- Bei Interesse an dieser Wohnung verwenden Sie das **Anfrageformular** auf dieser Seite (**Anfrage/E-Mail senden**).
- *Anderweitige Anfragen (telefonisch, persönlich oder via E-Mail) sind nicht möglich und werden bei der Vergabe auch nicht berücksichtigt.*

Schritt 2 | Besichtigung

- Die Vergabe von **Besichtigungsmöglichkeiten** erfolgt ausschließlich

in **chronologischer Reihenfolge** der schriftlichen Anfragen über das **Anfrageformular** auf dieser Seite.

- Sobald Sie an der Reihe sind, erhalten Sie **alle notwendigen Informationen via E-Mail**.
- *Wir bitten um Verständnis, dass eine Besichtigung bei hohen Anfragezahlen nicht garantiert werden kann.*

Infrastruktur / Entfernungen

Gesundheit

Arzt <675m
Apotheke <300m
Klinik <225m
Krankenhaus <1.350m

Kinder & Schulen

Schule <650m
Kindergarten <1.175m
Höhere Schule <775m
Universität <3.700m

Nahversorgung

Supermarkt <125m
Bäckerei <650m
Einkaufszentrum <2.125m

Sonstige

Bank <250m
Geldautomat <575m
Post <600m
Polizei <425m

Verkehr

Bus <150m

Autobahnanschluss <2.025m

Bahnhof <650m

Flughafen <3.075m

Angaben Entfernung Luftlinie / Quelle: OpenStreetMap