

Riesige 10 Zimmer Doppelhaushälfte mit 400 m² Garten nahe Wien



Objektnummer: 5420/4949

Eine Immobilie von Roderick Scherer

Zahlen, Daten, Fakten

Art:	Haus - Doppelhaushälfte
Land:	Österreich
PLZ/Ort:	3464 Hausleiten
Baujahr:	1992
Zustand:	Gepflegt
Alter:	Neubau
Wohnfläche:	440,00 m²
Nutzfläche:	740,00 m²
Zimmer:	10
Bäder:	2
WC:	3
Terrassen:	1
Stellplätze:	4
Garten:	400,00 m²
Keller:	300,00 m²
Kaufpreis:	799.000,00 €
Betriebskosten:	150,00 €
Heizkosten:	340,00 €
USt.:	83,00 €
Provisionsangabe:	

3% des Kaufpreises zzgl. 20% USt.

Ihr Ansprechpartner



Rudolf Rain-Chot





RODERICK SCHERER
IMMOBILIEN

Erfahrung schafft Vertrauen.

Graz - Wien - Linz - Salzburg - Klagenfurt

Mit über einem Jahrzehnt Erfahrung helfen wir Menschen dabei, Immobilien sicher zu kaufen und zu verkaufen.

Profitieren auch Sie von unserem Netzwerk:



Vermittlung



Verwaltung



Management



Finanzierung



Bewertung



Ankauf

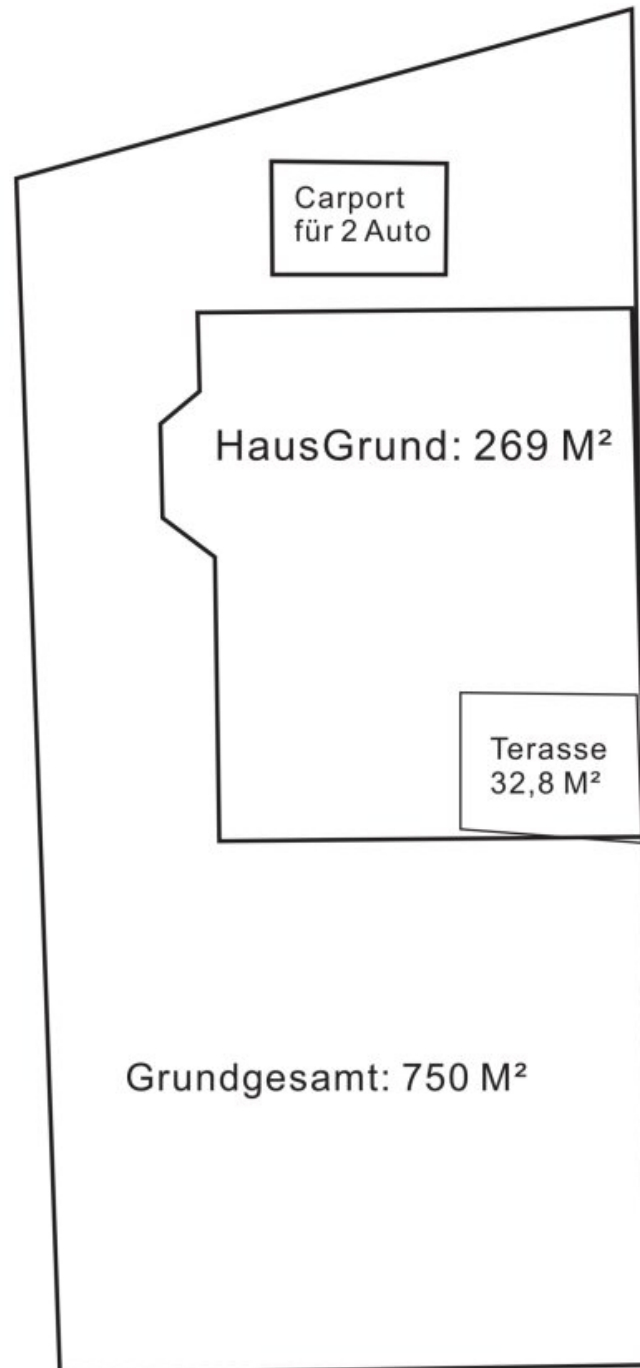


Investments



Apartments

www.roderickscherer.com • info@roderickscherer.com • 0316 226 628





Erdgeschoß

Baujahr 1992, komplette saniert in 2010



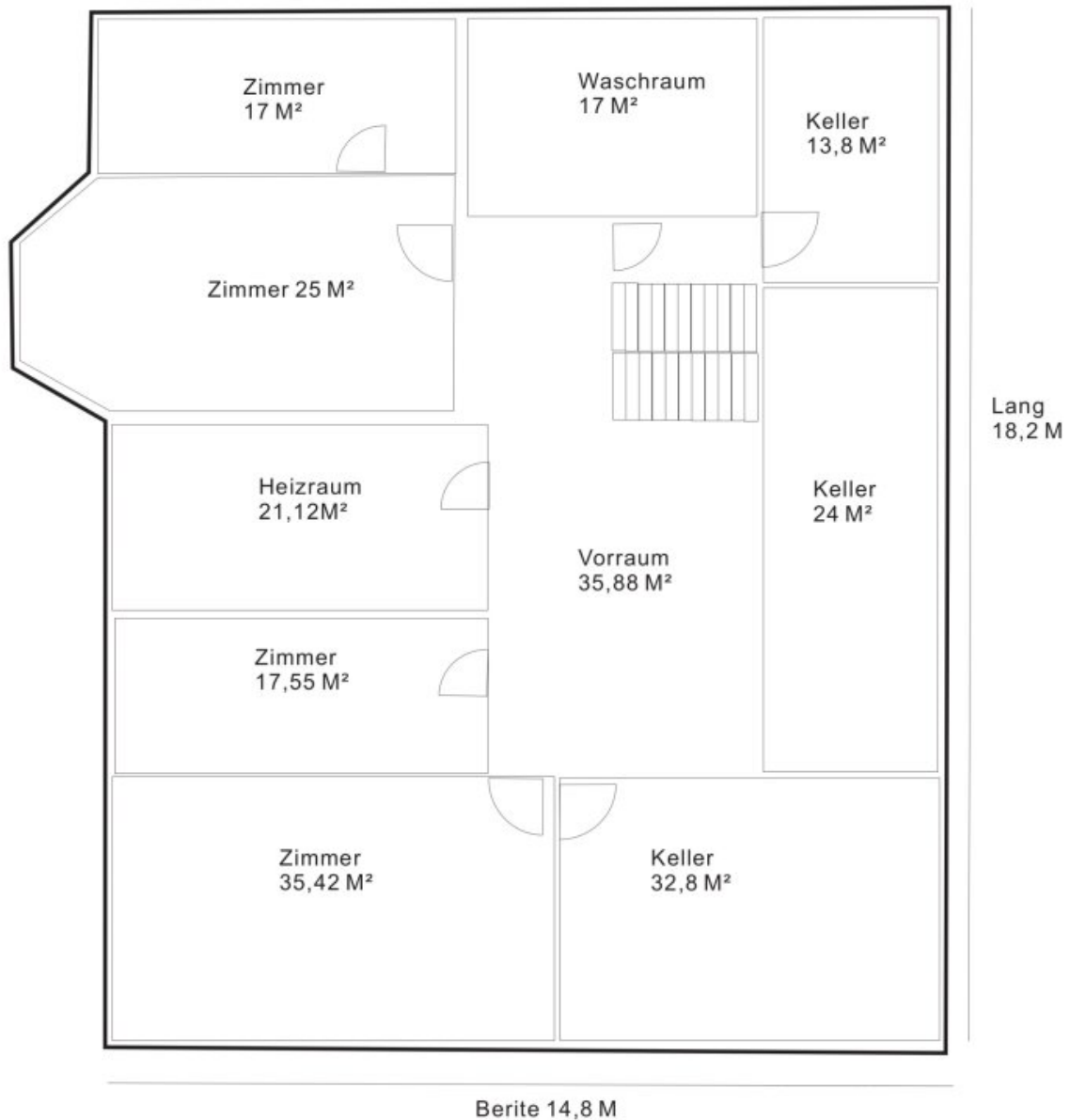


Dachgeschoß komplette neu ausgebaut in 2011





Kellergeschoß Baujahr 1992



Objektbeschreibung

Sehr große Doppelhaushälfte in grüner Lage - viele Optionen möglich

Das Haus wurde in Ziegelmassivbauweise 1992 errichtet, 2011 wurde das ganze Obergeschoss ausgebaut. Es bietet mit 10 Zimmern, 440 m² Wohnfläche und zusätzlicher 300 m² Kellerfläche (teilweise sehr große Fenster und überall hohe Räume) Platz ohne Ende und daher auch viel Potential für großzügiges Wohnen und Arbeiten, sowie für Großfamilien.

Es gibt 2(3) Badezimmer, eine Küche, ein getrenntes Esszimmer und viele mögliche Varianten in den restlichen Zimmern. Einen ersten Eindruck erhalten Sie bei Betrachtung des Plans der als Anhang zur Verfügung steht. Es ist bei Interesse an einem solchen Objekt unumgänglich eine persönliche Hausbegehung durchzuführen.

Aktuell wird das Objekt mit einer Zentralheizung, die wahlweise mit Gas oder Festbrennstoffen betrieben wird, beheizt. Ein zusätzlichen Schwedenofen im Wohnzimmer sorgt für gemütliche Wärme im Winter. Vom Wohnzimmer aus gelangen Sie auf die große ca. 35 m² große Terrasse, von wo Sie einen wunderbaren Fernblick ins Grüne genießen können!

Sie können es gar nicht mehr erwarten dieses große Haus persönlich zu sehen, um bald Ihre Einweihungsfeier im Garten zu starten? Dann zögern Sie nicht und vereinbaren Sie am besten noch heute Ihren persönlichen Besichtigungstermin unter [0676 535 8 535](tel:06765358535). Ich freue mich auf Ihren Anruf, Rudolf Rain-Chot, Roderick Scherer Immobilien GmbH Standort Wien.

Sie möchten diese Immobilie finanzieren? Gerne zeigen wir Ihnen in einem kostenlosen und unverbindlichen Beratungsgespräch (vor Ort oder online) die aktuellen Möglichkeiten am heimischen Kreditmarkt auf. Unsere Finanzierungsexperten vergleichen für Sie eine Vielzahl von Banken und Bausparkassen, um für Sie die besten Konditionen zu erreichen (Laufzeit, Rate, Eigenmittel). Optimal zugeschnitten auf Ihre Bedürfnisse. Sprechen Sie uns gerne an.

Noch nichts gefunden? Wir informieren Sie über geeignete Immobilienangebote noch vor allen anderen.

Legen Sie jetzt Ihren individuellen Suchagenten unter folgendem Link an. Wir schicken Ihnen passende Immobilien exklusiv vorab zu.

[Suchagent anlegen](https://roderick-scherer-immobilien.service.immo/registrieren/de) - <https://roderick-scherer-immobilien.service.immo/registrieren/de>

Hinweis gemäß Energieausweisvorlagegesetz: Ein Energieausweis wurde vom Eigentümer bzw. Verkäufer, nach unserer Aufklärung über die generell geltende Vorlagepflicht, sowie Aufforderung zu seiner Erstellung noch nicht vorgelegt. Daher gilt zumindest eine dem Alter und der Art des Gebäudes entsprechende Gesamtenergieeffizienz als vereinbart. Wir übernehmen keinerlei Gewähr oder Haftung für die tatsächliche Energieeffizienz der

angebotenen Immobilie.

Der Vermittler ist als Doppelmakler tätig.

Infrastruktur / Entfernungen

Gesundheit

Arzt <2.000m

Apotheke <6.500m

Krankenhaus <6.500m

Kinder & Schulen

Schule <2.500m

Kindergarten <1.500m

Universität <9.000m

Höhere Schule <10.000m

Nahversorgung

Supermarkt <1.500m

Bäckerei <1.500m

Einkaufszentrum <9.000m

Sonstige

Geldautomat <1.500m

Bank <1.500m

Post <1.500m

Polizei <2.000m

Verkehr

Bus <500m

Autobahnanschluss <3.500m

Bahnhof <1.500m

Flughafen <5.500m

Angaben Entfernung Luftlinie / Quelle: OpenStreetMap