

3-Zimmer-Wohnung in Graz



Objektnummer: 5889/160500280

Eine Immobilie von BWS Gemeinnützige allgemeine Bau-, Wohn- und Siedlungsgenossenschaft registrierte Genossenschaft mit beschränkter Haftung

Zahlen, Daten, Fakten

Adresse	Pommergasse 25
Art:	Wohnung
Land:	Österreich
PLZ/Ort:	8020 Graz
Baujahr:	1955
Wohnfläche:	70,46 m ²
Zimmer:	3
Heizwärmebedarf:	66,10 kWh / m ² * a
Gesamtmiete	631,83 €
Kaltmiete (netto)	296,26 €
Kaltmiete	528,64 €
Betriebskosten:	232,38 €
Heizkosten:	41,93 €
USt.:	61,26 €
Infos zu Preis:	

Miete gültig bis 30.06.2026. Genossenschaftsbeitrag einmalig 51 € pro Hauptmieter.

Ihr Ansprechpartner

BWSG Wohnungsvergabe Bundesländer

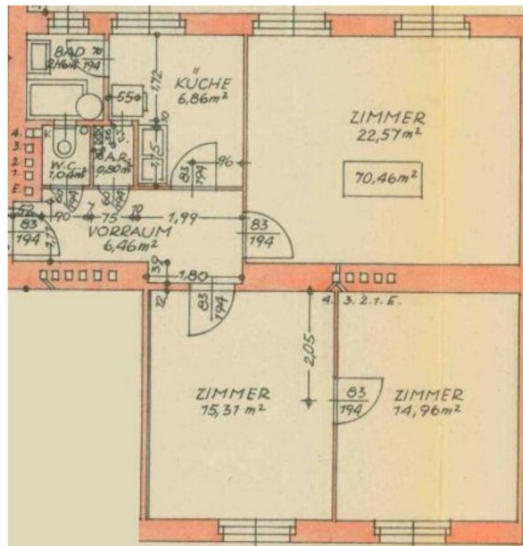
BWS Gemeinnützige allgemeine Bau-, Wohn- und Siedlungsgenossenschaft registrierte
Genossenschaft mit beschränkter Haftung
Triester Straße 40 / 3 / 1
1100 Wien

Gerne stehe ich Ihnen für weitere Informationen oder einen Besichtigungstermin zur Verfügung.

**Wohnhausanlage
Pommergasse 25
8020 Graz**

Top: 13

Anzahl Zimmer: 3
Wohnfläche: 70,46 m²



Objektbeschreibung

Eckdaten zur Wohnung

- Pommergasse 25/13, 8020 Graz
- unbefristetes Mietverhältnis
- geförderte Wohnung
- Kategorie A
- Vermietung ohne Kücheneinrichtung

Sie haben Interesse an dieser Wohnung?

Schritt 1 | unverbindliche Anfrage

- Bei Interesse an dieser Wohnung verwenden Sie das **Anfrageformular** auf dieser Seite (**Anfrage/E-Mail senden**).
- *Anderweitige Anfragen (telefonisch, persönlich oder via E-Mail) sind nicht möglich und werden bei der Vergabe auch nicht berücksichtigt.*

Schritt 2 | Besichtigung

- Die Vergabe von **Besichtigungsmöglichkeiten** erfolgt ausschließlich in **chronologischer Reihenfolge** der schriftlichen Anfragen über das **Anfrageformular** auf dieser Seite.
- Sobald Sie an der Reihe sind, erhalten Sie **alle notwendigen Informationen via E-Mail**.
- *Wir bitten um Verständnis, dass eine Besichtigung bei hohen Anfragezahlen nicht*

garantiert werden kann.

Infrastruktur / Entfernungen

Gesundheit

Arzt <75m

Apotheke <400m

Klinik <875m

Krankenhaus <950m

Kinder & Schulen

Schule <300m

Kindergarten <350m

Universität <325m

Höhere Schule <375m

Nahversorgung

Supermarkt <75m

Bäckerei <475m

Einkaufszentrum <775m

Sonstige

Geldautomat <250m

Bank <250m

Post <500m

Polizei <600m

Verkehr

Bus <75m

Straßenbahn <100m

Autobahnanschluss <4.400m

Bahnhof <575m

Flughafen <9.675m

Angaben Entfernung Luftlinie / Quelle: OpenStreetMap