

Baugrundstück nahe Wien/Klosterneuburg als Anlage(kein Bauzwang) oder zum bauen!



Objektnummer: 2533/6232

Eine Immobilie von Börner Ihr Hausmakler GmbH

Zahlen, Daten, Fakten

Adresse	Hauptstraße 27
Art:	Grundstück - Baugrund Eigenheim
Land:	Österreich
PLZ/Ort:	3422 Altenberg
Kaufpreis:	298.000,00 €
Kaufpreis / m²:	334,08 €
Provisionsangabe:	

3% des Kaufpreises zzgl. 20% USt.

Ihr Ansprechpartner



Mag. Thilo Börner

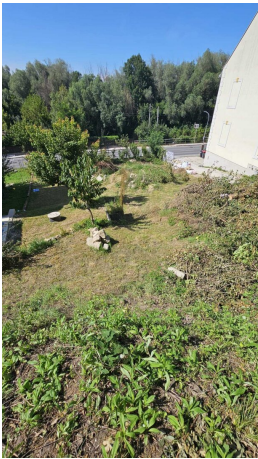
Börner Ihr Hausmakler GmbH
Adalbert Stifterstr. 21/2/39
1200 Wien

H +43 664 33 00 156

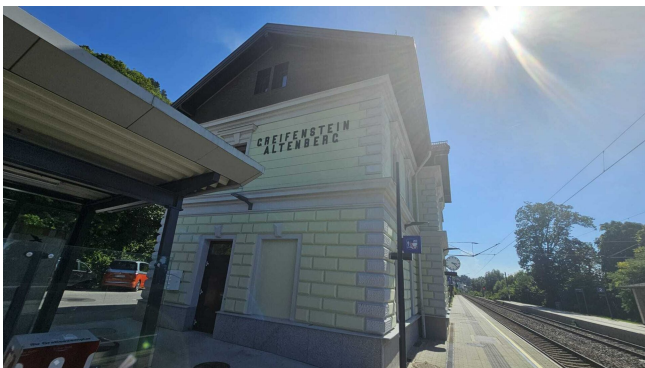
Gerne stehe ich Ihnen für weitere Informationen oder einen Besichtigungstermin zur Verfügung.













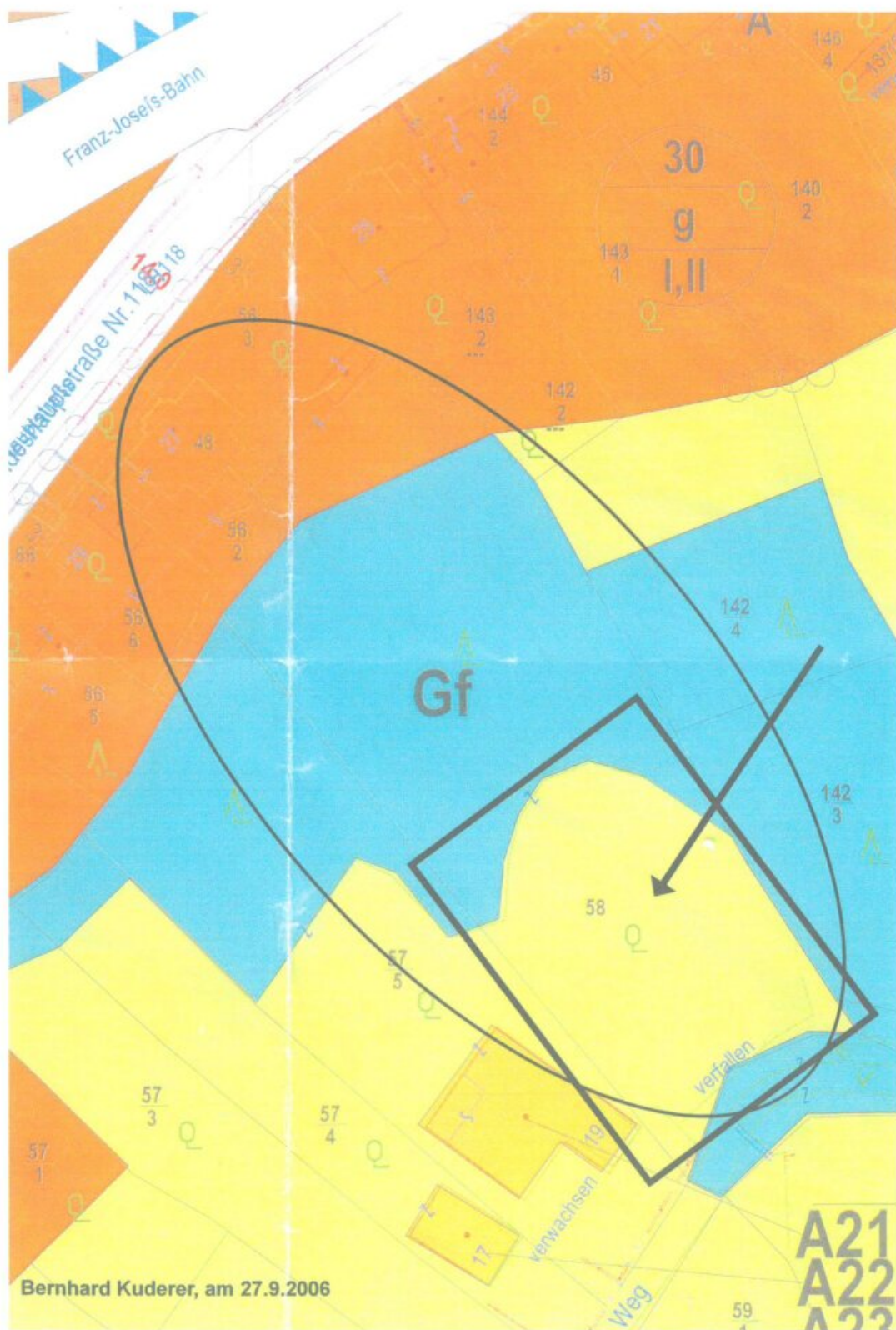




Photo by GX290

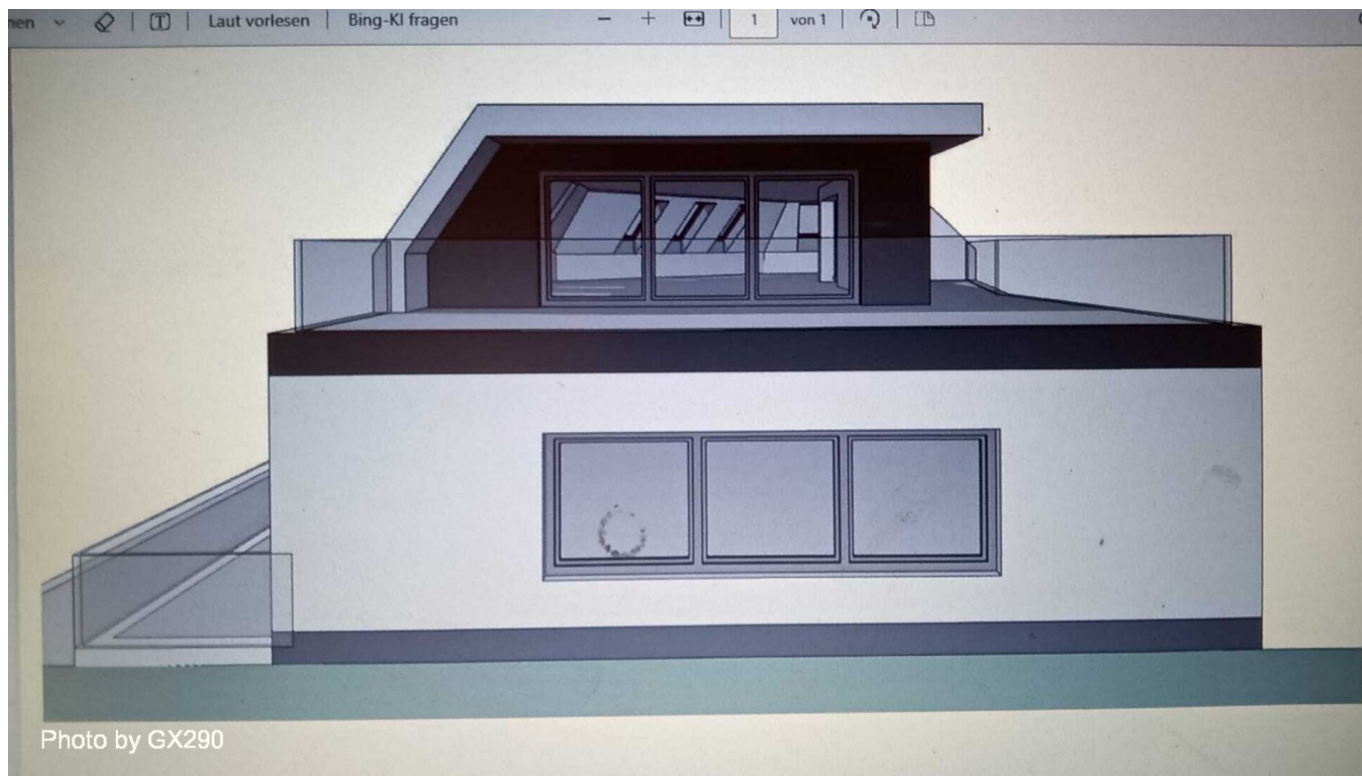




Photo by GX290

Objektbeschreibung

Eine der seltenen Baugrundstücke mit 892m² liegt fußläufig zur Bahnstation Altenberg / St. Andrä Wördern und der Busstation. Mit dem Auto ist man in ca. 15 Minuten an der Stadtgrenze zu Wien und der Naherholungswert ist am eigenen Grundstück schon hoch und im heißen Sommer ist der Donaualtarm zum Baden und Bootpadeln nicht weit. Mit dem Zug ist man in ca. 20 Min. in Wien

Das Grundstück wurde gerade noch mal ausgepflockt damit Sie auch genau sehen können was Sie kaufen. Es geht sich am Grundstück sowohl ein Doppelhaus als auch ein großzügiges Einfamilienhaus aus. Für Beides hat der Verkäufer mögliche Beispiele zeichnen lassen. Sie können aber natürlich auch Ihre ganz eigenen Wünsche vom Tiny Haus auf großen Grundstück bis hin zur maximalen Bauflächenausnutzung verwirklichen. Auch wenn Sie das Grundstück erst mal nur als Veranlagung kaufen wollen steht das Ihnen frei, da kein Bauzwang besteht. Grundstücke sind halt eine sichere Veranlagung gerade in Krisenzeiten und werden immer seltener. Durch die Inflation und die dadurch steigenden Löhne und das Bevölkerungswachstum ist eine gute Wertsteigerung nach der Krise nicht unwahrscheinlich.

Die Nachbarn auf der einen Seite haben ein Hochzeitsmodegeschäft in der stilvollen Villa. Hangseitig ist ein luxuriöser Poolbereich gemacht worden. Da kann man sich inspirieren lassen. Raus aus den Betonschluchten Wiens den Kindern diese Freiheit bieten und dennoch schnell in Wien zu sein mit Zug und Auto, oder theoretisch sogar mit dem eigenen Boot ist schon eine optimale Lebensqualität. Der eigene Brunnen mit eigenem Wasser, dem großen Grund und dann vielleicht noch Solar am Dach schafft eine gesunde Basis für einen Selbstversorger nahe Wien.

Altenberg ist eine idyllische Gemeinde mit Urlaubsflair.

Kaufpreis: € 298.000,-- - Finanzierungsbeispiel: angen. Eigenmittel € 59.600,00 ab mtl. € 1.057,--/420 Monate Laufzeit

WIKIFINIA Finanzmanagement GmbH

Mag. Wilhelm Kindlinger

Geschäftsführer

T: +43 676 6577064; E: wilhelm.kindlinger@wikifinia.at

B: Opernring 1 / E / 436-437, 1010 Wien; W: www.wikifinia.at

Infrastruktur / Entfernungen

Gesundheit

Arzt <3.325m
Apotheke <3.275m
Krankenhaus <5.825m
Klinik <1.900m

Kinder & Schulen

Schule <1.575m
Kindergarten <1.725m
Universität <2.825m

Nahversorgung

Supermarkt <2.900m
Bäckerei <3.700m
Einkaufszentrum <9.950m

Sonstige

Bank <2.975m
Geldautomat <3.700m
Post <1.625m
Polizei <3.850m

Verkehr

Bus <175m
Autobahnanschluss <4.525m
Bahnhof <1.650m
Flughafen <9.475m

Angaben Entfernung Luftlinie / Quelle: OpenStreetMap