

1-Zimmer Wohnung im Betreuten Wohnen



Objektnummer: 126600013

**Eine Immobilie von SGN Gemeinnützige Wohnungs- u.
Siedlungsgenossenschaft Neunkirchen reg.Gen.m.b.H.**

Zahlen, Daten, Fakten

Adresse	Kasernenstraße 6
Art:	Wohnung
Land:	Österreich
PLZ/Ort:	2602 Blumau-Neurißhof
Alter:	Neubau
Wohnfläche:	45,27 m ²
Zimmer:	1
Terrassen:	1
Heizwärmebedarf:	A 25,00 kWh / m ² * a
Gesamtmiete	664,13 €
Kaltmiete (netto)	328,68 €
Kaltmiete	559,39 €
Betriebskosten:	230,71 €
Heizkosten:	40,67 €
USt.:	64,07 €

Ihr Ansprechpartner



Rudolf Georg Kochesser, MA

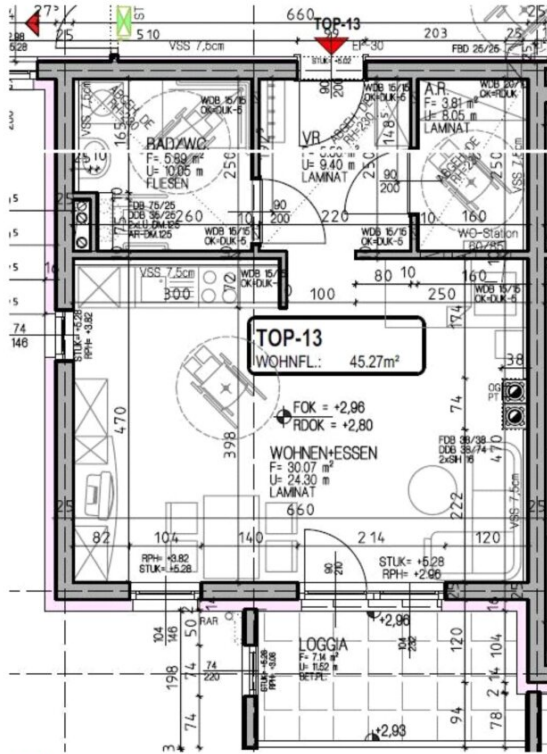
SGN Gemeinnützige Wohnungs- u. Siedlungsgenossenschaft Neunkirchen reg.Gen.m.b.H.
Bahnstraße 25
2620 Neunkirchen

T +43 2635 64756 33

H +43 664 8347374

Gerne stehe ich Ihnen für weitere Informationen oder einen Besichtigungstermin zur Verfügung.





HWB Ref, RK	41,70	RK	41,70
Ref, SK	47,00	SK	47,00
Gesamtenergieeffizienzfaktor fGEE		0,81	

Wohnnutzfläche: 45,27 [m²]
Räume bzw. Flächen

Bezeichnung	Fläche [m ²]
Zur Wohnnutzfläche gerechnet	
Abstellraum außen	4,39
Abstellraum innen	3,81
Bad / WC	5,89
Kochnische	vorhanden
Vorraum	5,50
Wohn-Schlafzimmer	30,07
Zur Wohnnutzfläche nicht gerechnet	
Loggia	7,14

Geringfügige Flächenänderungen vorbehalten.
 Einrichtungsgegenstände sind nicht Teil der Ausstattung sondern dienen nur der Veranschaulichung.

Heizung: Pelletsheizung
 Warmwasseraufbereitung: Wohnraumstation

Objektbeschreibung

Die Wohnung Top 13 liegt im 1. Stock dieser neuen Niedrigenergiewohnanlage. Insgesamt wurden hier 16 Wohneinheiten nach dem Prinzip "betreutes Wohnen".

Die Wohnung ist mit Laminat- und Fliesenbelag ausgestattet, über eine zentrale Pelletsheizung Wärme- und Warmwasser versorgt und sind zusätzlich Solarkollektoren auf dem Dach angebracht um die Warmwassererzeugung zu unterstützen.

Das Bad ist mit einem barrierefreien Duschbereich ausgeführt. Das Haus verfügt über einen Aufzug.

Zur Steigerung der Lebensqualität gibt es auch einen Sozialraum.

Infrastruktur / Entfernungen

Gesundheit

Arzt <350m

Apotheke <2.975m

Krankenhaus <9.075m

Klinik <7.200m

Kinder & Schulen

Kindergarten <125m

Schule <3.100m

Nahversorgung

Supermarkt <225m

Bäckerei <350m

Einkaufszentrum <6.175m

Sonstige

Bank <2.950m

Geldautomat <2.950m

Post <3.700m

Polizei <3.850m

Verkehr

Bus <275m

Bahnhof <2.150m

Autobahnanschluss <6.375m

Straßenbahn <8.975m

Flughafen <5.575m

Angaben Entfernung Luftlinie / Quelle: OpenStreetMap