

**SANIERTE MIETWOHNUNG ++ 3-Zimmer-Altbauwohnung  
++ Linderwaldsiedlung, ZELTWEG**



**Objektnummer: 6349/1107**

**Eine Immobilie von Böchzelt Immobilien GmbH**

## Zahlen, Daten, Fakten

Adresse	Linderwald
Art:	Wohnung
Land:	Österreich
PLZ/Ort:	8740 Zeltweg
Zustand:	Erstbezug
Alter:	Altbau
Wohnfläche:	81,89 m <sup>2</sup>
Nutzfläche:	81,89 m <sup>2</sup>
Zimmer:	3
Bäder:	1
WC:	1
Balkone:	1
Stellplätze:	1
Gesamtmiete	799,98 €
Kaltemiete (netto)	577,63 €
Kaltemiete	723,54 €
Betriebskosten:	145,91 €
USt.:	76,44 €
Infos zu Preis:	

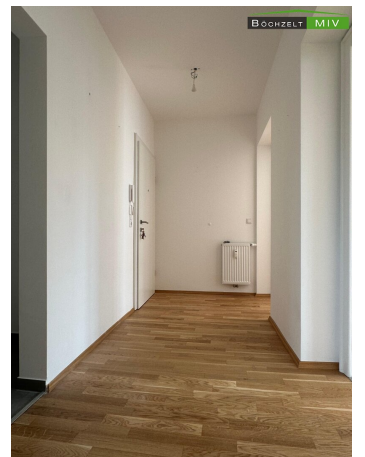
Heiz- und Stromkosten sind nicht im Mietpreis inkludiert.

### Provisionsangabe:

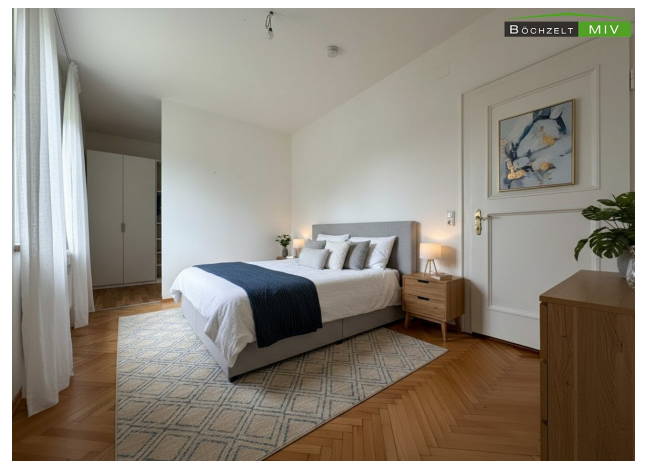
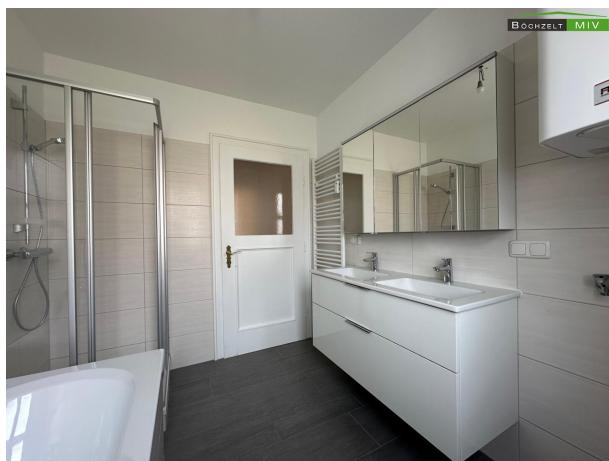
Gemäß Erstauftraggeberprinzip bezahlt der Abgeber die Provision.

## Ihr Ansprechpartner



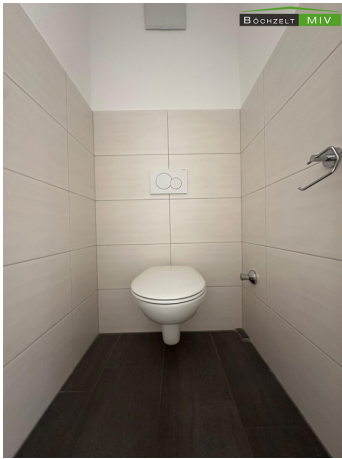




















## Objektbeschreibung

Zur Vermietung gelangt eine sanierte Altbauwohnung mit einer Größe von ca. 81,89 m<sup>2</sup> welche sich im 1. OG befindet.

Die Aufteilung der Wohnung ist ideal für Paare oder Familien geeignet. Zur Verfügung steht Ihnen: Vorraum, möblierte Küche mit Wohn-/Essbereich mit Zugang zum Balkon, Schlafzimmer mit halboffenem Schrankraum, ein weiteres Zimmer als zusätzliches Schlafzimmer oder separates Wohnzimmer, Badezimmer mit Badewanne, Dusche, Fenster und Doppelwaschtisch sowie ein separates WC.

Des Weiteren steht Ihnen ein Kellerabteil zur Verfügung. Auch ein Carportplatz vor der Liegenschaft ist im Mietpreis enthalten.

**Bitte beachten Sie: Die dargestellte Möblierung wurde mittels KI generiert und ist nicht Bestandteil des Objektes!**

*Sie haben Interesse an der neu sanierten Wohnung? Dann kontaktieren Sie uns gerne unter 03512/822 37!*

Wir weisen darauf hin, dass zwischen dem Vermittler und dem zu vermittelnden Dritten ein familiäres oder wirtschaftliches Naheverhältnis besteht.

Der Immobilienmakler erklärt, dass er – entgegen dem in der Immobilienwirtschaft üblichen Geschäftsgebrauch des Doppelmaklers – einseitig nur für den Vermieter tätig ist.

### Infrastruktur / Entfernungen

#### Gesundheit

Arzt <1.000m  
Apotheke <1.000m  
Krankenhaus <2.500m

#### Kinder & Schulen

Schule <1.500m  
Kindergarten <1.250m

#### Nahversorgung

Supermarkt <500m  
Bäckerei <1.750m  
Einkaufszentrum <1.250m

#### Sonstige

Bank <1.250m  
Geldautomat <1.250m  
Post <1.750m  
Polizei <5.250m

**Verkehr**

Bus <250m  
Autobahnanschluss <2.250m  
Bahnhof <1.500m  
Flughafen <2.250m

Angaben Entfernung Luftlinie / Quelle: OpenStreetMap