

3-Zimmer-Wohnung in Mürzzuschlag



Objektnummer: 5889/660500130

Eine Immobilie von BWS Gemeinnützige allgemeine Bau-, Wohn- und Siedlungsgenossenschaft registrierte Genossenschaft mit beschränkter Haftung

Zahlen, Daten, Fakten

Adresse	Wiener Straße 109a
Art:	Wohnung
Land:	Österreich
PLZ/Ort:	8680 Mürzzuschlag
Baujahr:	1964
Wohnfläche:	64,22 m ²
Zimmer:	3,50
Bäder:	1
WC:	1
Heizwärmebedarf:	52,80 kWh / m ² * a
Gesamtmiete	424,39 €
Kaltmiete (netto)	285,78 €
Kaltmiete	385,81 €
Betriebskosten:	158,41 €
USt.:	38,58 €
Infos zu Preis:	

Die Miete ist gültig bis 30.6.2026.

Provisionsangabe:

Provision bezahlt der Abgeber.

Ihr Ansprechpartner

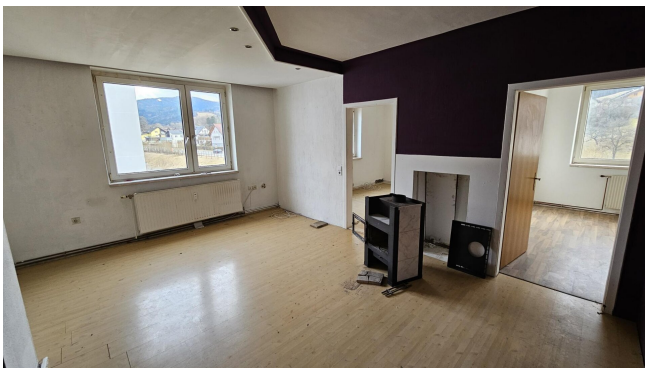
BWSG Wohnungsvergabe Bundesländer

BWS Gemeinnützige allgemeine Bau-, Wohn- und Siedlungsgenossenschaft registrierte
Genossenschaft mit beschränkter Haftung
Triester Straße 40 / 3 / 1
1100 Wien

Gerne stehe ich Ihnen für weitere Informationen oder einen Besichtigungstermin zur

ACHTUNG!

**Die folgenden Fotos zeigen die Wohnung im aktuellen Zustand.
Die Wohnung wird vor der Übergabe noch saniert.**





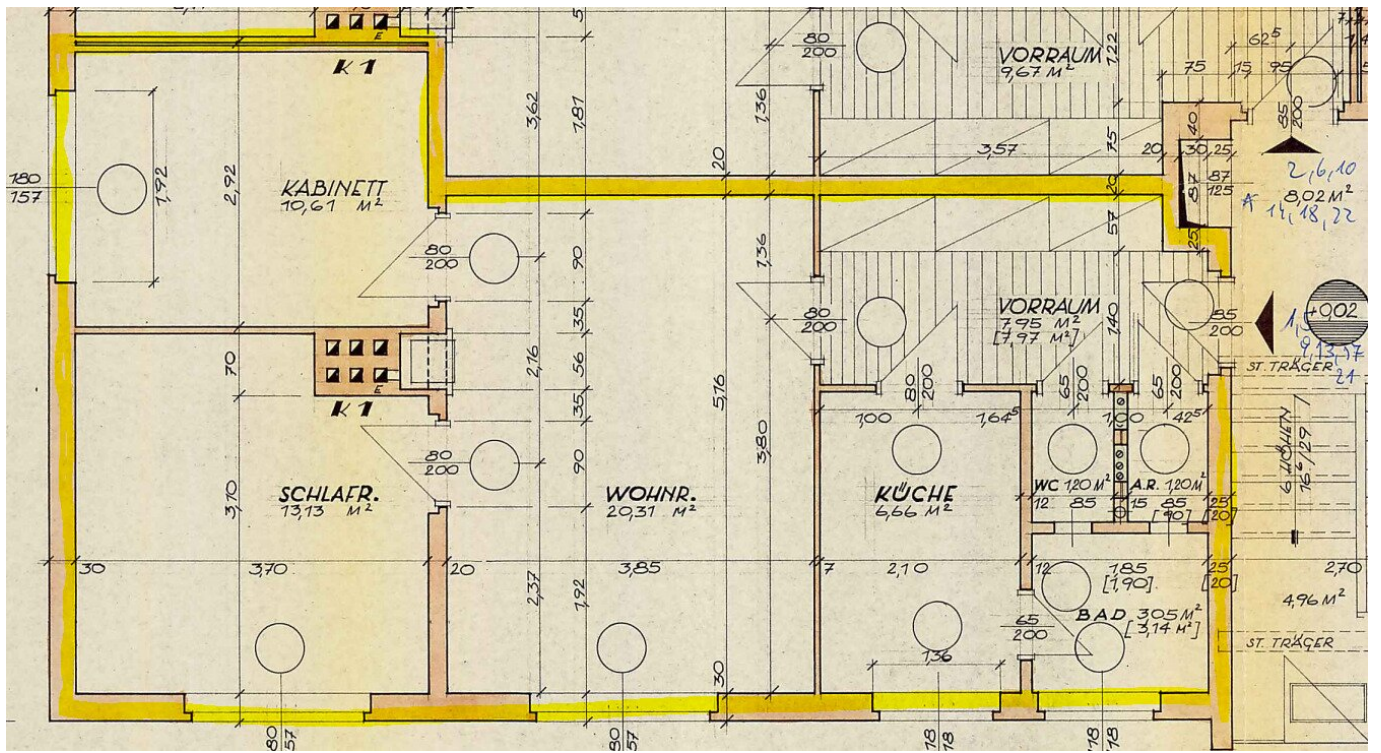












Objektbeschreibung

Eckdaten zur Wohnung

- Wiener Straße 109a/13 3. Etage, 8680 Mürzzuschlag
- unbefristetes Mietverhältnis
- Kategorie A
- Vermietung ohne Kücheneinrichtung
 - *Kücheneinbau gegen monatliche Möbelmiete eventuell möglich*
- Die in der Anzeige gezeigten Bilder wurden vor der letzten Vermietung im Jahr 2025 aufgenommen. Sie dienen zur Orientierung und zeigen den Zustand der Wohnung vor der derzeitigen Nutzung. Unsere Hausverwaltung hat bis zur Weitervermietung keinen Zugang zur Wohnung, daher ist der tatsächliche Wohnungszustand nicht bekannt. Eine Besichtigung wird empfohlen, um den aktuellen Zustand der Wohnung kennenzulernen.

Sie haben Interesse an dieser Wohnung?

Schritt 1 | unverbindliche Anfrage

- Bei Interesse an dieser Wohnung verwenden Sie das **Anfrageformular** auf dieser Seite (**Anfrage/E-Mail senden**).
- *Anderweitige Anfragen (telefonisch, persönlich oder via E-Mail) sind nicht möglich und werden bei der Vergabe auch nicht berücksichtigt.*

Schritt 2 | Besichtigung

- Die Vergabe von **Besichtigungsmöglichkeiten** erfolgt ausschließlich in **chronologischer Reihenfolge** der schriftlichen Anfragen über das **Anfrageformular** auf dieser Seite.
- Sobald Sie an der Reihe sind, erhalten Sie **alle notwendigen Informationen via E-Mail**.
- *Wir bitten um Verständnis, dass eine Besichtigung bei hohen Anfragezahlen nicht garantiert werden kann.*

Infrastruktur / Entfernungen

Gesundheit

Arzt <950m

Apotheke <1.100m

Krankenhaus <1.800m

Kinder & Schulen

Schule <1.400m

Kindergarten <875m

Nahversorgung

Supermarkt <1.300m

Bäckerei <675m

Einkaufszentrum <3.000m

Sonstige

Bank <875m

Geldautomat <875m

Post <1.175m

Polizei <825m

Verkehr

Bus <325m

Autobahnanschluss <2.200m

Bahnhof <975m

Angaben Entfernung Luftlinie / Quelle: OpenStreetMap