

Wiener Straße 109a/22 - Bastlerhit - 6 Monate mietfrei!



Objektnummer: 5889/660500220

Eine Immobilie von BWS Gemeinnützige allgemeine Bau-, Wohn- und Siedlungsgenossenschaft registrierte Genossenschaft mit beschränkter Haftung

Zahlen, Daten, Fakten

Adresse	Wiener Straße 109a
Art:	Wohnung
Land:	Österreich
PLZ/Ort:	8680 Mürzzuschlag
Baujahr:	1964
Wohnfläche:	55,18 m ²
Gesamtfläche:	55,18 m ²
Zimmer:	2,50
Heizwärmebedarf:	52,80 kWh / m ² * a
Gesamtmiete	360,41 €
Kaltmiete (netto)	191,53 €
Kaltmiete	327,65 €
Betriebskosten:	136,12 €
USt.:	32,76 €
Infos zu Preis:	

Die Miete ist gültig bis 30.6.2026.

Provisionsangabe:

Provision bezahlt der Abgeber.

Ihr Ansprechpartner

BWSG Wohnungsvergabe Bundesländer

BWS Gemeinnützige allgemeine Bau-, Wohn- und Siedlungsgenossenschaft registrierte
Genossenschaft mit beschränkter Haftung
Triester Straße 40 / 3 / 1
1100 Wien

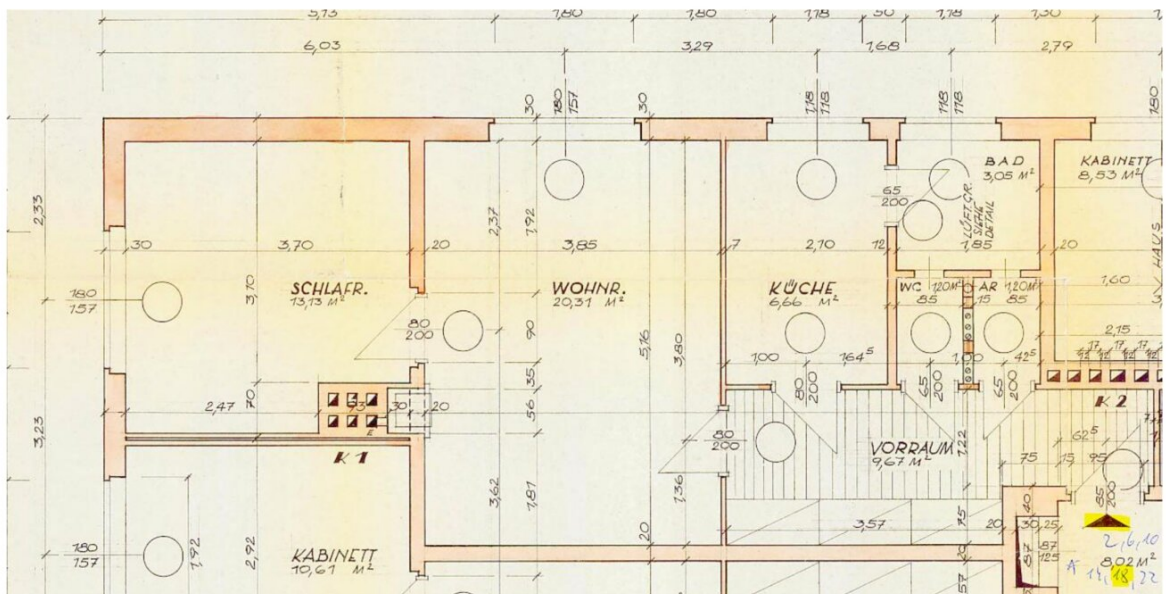
Gerne stehe ich Ihnen für weitere Informationen oder einen Besichtigungstermin zur Verfügung.











Objektbeschreibung

Unbefristete 2-Zimmer-Wohnung in Müzzzuschlag – Provisionsfrei!

Eckdaten zur Wohnung

Bei dieser Wohnung handelt es sich um eine Kategorie B Wohnung.

Bei dieser Wohnung handelt es sich um einen [Bastlerhit](#).

- Gestalten Sie diese Wohnung nach Ihren eigenen Vorstellungen und profitieren von 6 mietfreien Monaten.

Diese Wohnung wird ohne Kücheneinrichtung vermietet.

Sie möchten diese Wohnung besichtigen oder benötigen weitere Informationen?

Bei dieser Wohnung arbeiten wir exklusiv und ausschließlich mit externen Partnern zusammen.

Für weitere Informationen zu dieser Wohnung, oder um einen **kostenfreien Besichtigungstermin** zu vereinbaren, **kontaktieren Sie** bitte **einen unserer Partner** gleich **direkt**.

Dieser Service ist für unsere Kunden natürlich **kostenlos**, alle Wohnungen werden **provisionsfrei** vergeben.

Kontakt Daten unserer Partner:

KDH Immobilien

Simone Unger-Ullmann

0660 340 32 29

simone@kaufdeinhaus.at

Infrastruktur / Entfernungen

Gesundheit

Arzt <950m

Apotheke <1.100m

Krankenhaus <1.800m

Kinder & Schulen

Schule <1.400m

Kindergarten <875m

Nahversorgung

Supermarkt <1.300m

Bäckerei <675m

Einkaufszentrum <3.000m

Sonstige

Bank <875m

Geldautomat <875m

Post <1.175m

Polizei <825m

Verkehr

Bus <325m

Autobahnanschluss <2.200m

Bahnhof <975m

Angaben Entfernung Luftlinie / Quelle: OpenStreetMap