

**Top-Preis! Sonnendurchflutete, gut aufgeteilte Wohnung
sucht neue Besitzer!**



Objektnummer: 5285/102133

Eine Immobilie von INFINREAL Immobilien GmbH

Zahlen, Daten, Fakten

Art:	Wohnung
Land:	Österreich
PLZ/Ort:	8544 Pölfing-Brunn
Baujahr:	1958
Zustand:	Gepflegt
Alter:	Neubau
Wohnfläche:	60,00 m²
Zimmer:	2,50
Bäder:	1
WC:	1
Kaufpreis:	89.000,00 €
Provisionsangabe:	

3% des Kaufpreises zzgl. 20% USt.

Ihr Ansprechpartner

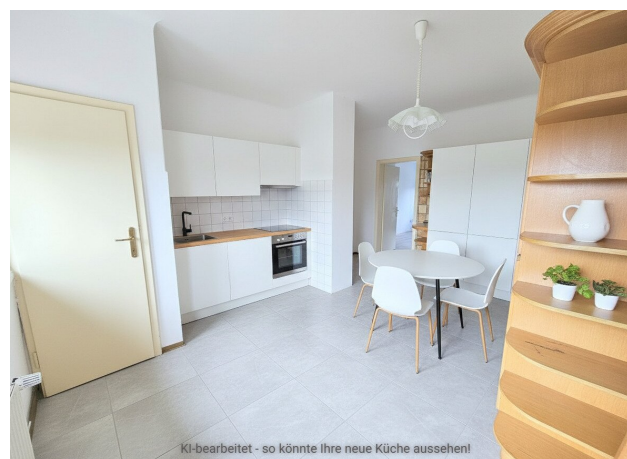


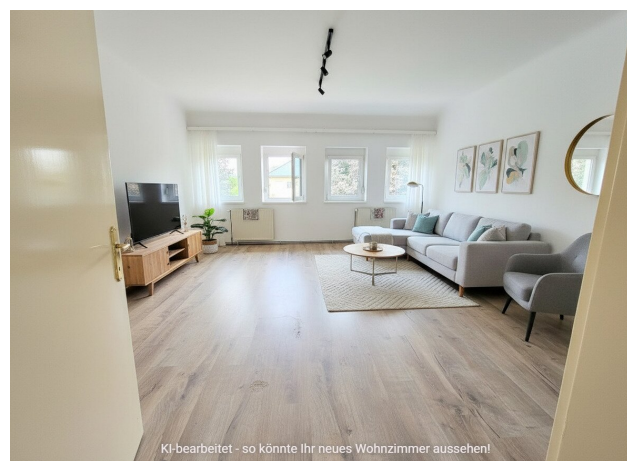
Birgit Pojer

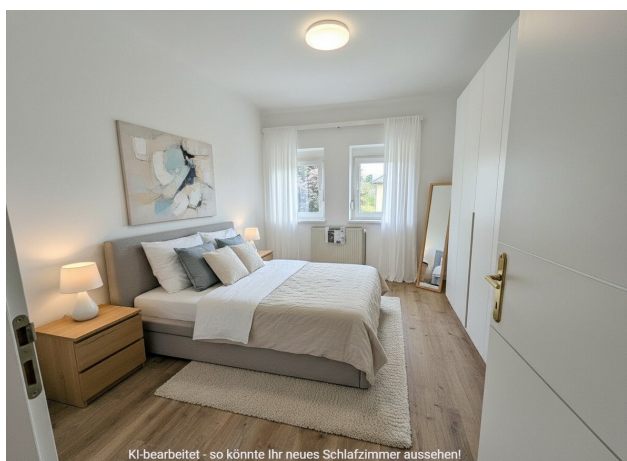
GENUSSWOHNWELT Immobilien GmbH
Moosbrunnweg 1/5.6,
8042 Graz

H +43 664 4636384

Gerne stehe ich Ihnen für weitere Informationen oder einen Besichtigungstermin zur Verfügung.

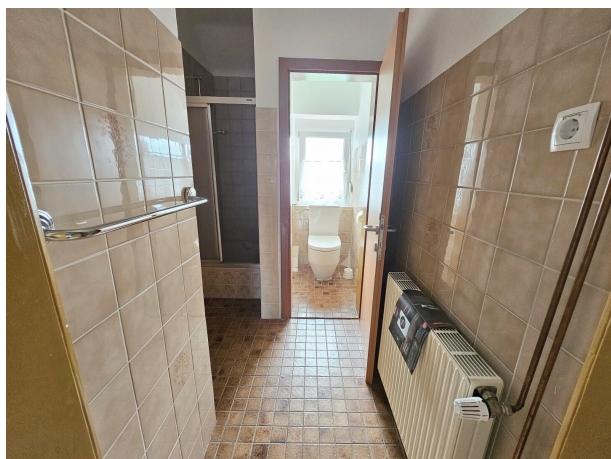






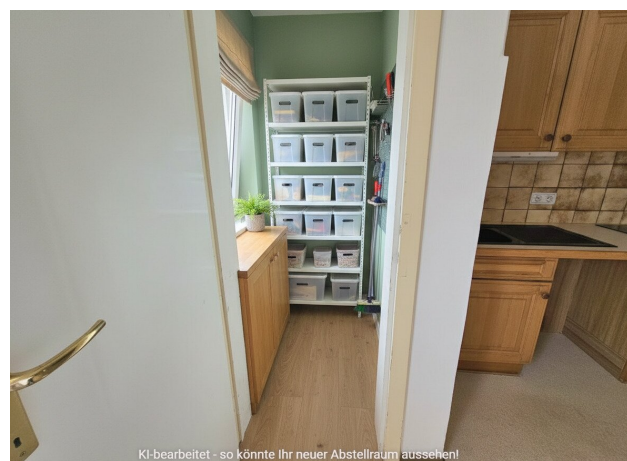


KI-bearbeitet - so könnte Ihr neuer Vorraum aussehen!





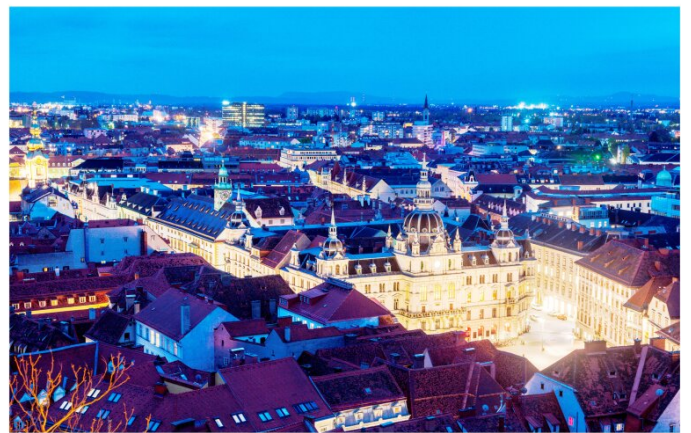
KI-bearbeitet - so könnte Ihr neue Bad aussehen!



KI-bearbeitet - so könnte Ihr neuer Abstellraum aussehen!

GenussWohnwelt

Internationale Immobilienvermarktung für Österreich



Objektbeschreibung

Diese sonnendurchflutete und gut aufgeteilte ca. 60 m² Wohnung befindet sich im 2. Obergeschoß (kein Lift) in einer ruhigen Wohngegend. Sie besteht aus einem Vorraum, einem Schlafzimmer, einem Wohnzimmer, einem großen Küchen-Essbereich, einer Speis sowie einem Bad mit Dusche und WC. Zudem ist ein Kellerabteil ein weiterer Bestandteil des Objektes. Beheizt wird die Liegenschaft mit Fernwärme. Die Betriebskosten belaufen sich mit Heizung auf ca. 280,-.

Parkplätze sind genügend vorhanden.

Rufen Sie an! Ich freue mich Ihnen die Wohnung persönlich näher zu bringen.

Der Vermittler ist als Doppelmakler tätig.

Sie möchten eine Immobilie veräußern? Wir helfen Ihnen über unsere europaweite Vermarktung sowohl online als auch über unsere interne internationale Interessenten-Datenbanken (mit Privatkunden, Bauträger und Investoren) gerne den bestmöglichen Kaufpreis zu erzielen.

Oder Sie kennen jemanden, der von diesen Vorteilen profitieren möchten – geben Sie uns einen Tipp – wir bedanken uns mit großzügigen Tippgeber-Provisionen

Infrastruktur / Entfernungen

Gesundheit

Arzt <1.000m

Apotheke <3.500m

Kinder & Schulen

Schule <2.500m

Kindergarten <2.500m

Nahversorgung

Supermarkt <500m

Bäckerei <2.500m

Sonstige

Geldautomat <2.500m

Bank <2.500m

Post <500m

Polizei <3.000m

Verkehr

Bus <500m

Bahnhof <500m

Angaben Entfernung Luftlinie / Quelle: OpenStreetMap