

## Wohnen in Kindberg: 3-Zimmer-Wohnung mit Loggia



**Objektnummer: 5889/662300010**

**Eine Immobilie von BWS Gemeinnützige allgemeine Bau-, Wohn- und Siedlungsgenossenschaft registrierte Genossenschaft mit beschränkter Haftung**

## Zahlen, Daten, Fakten

Adresse	Eindlgrundweg 32
Art:	Wohnung
Land:	Österreich
PLZ/Ort:	8650 Kindberg
Baujahr:	1978
Wohnfläche:	79,52 m <sup>2</sup>
Gesamtfläche:	85,89 m <sup>2</sup>
Zimmer:	3,50
Heizwärmebedarf:	179,30 kWh / m <sup>2</sup> * a
Gesamtmiete	735,26 €
Kaltmiete (netto)	298,68 €
Kaltmiete	490,65 €
Betriebskosten:	191,97 €
Heizkosten:	168,58 €
USt.:	76,03 €
Infos zu Preis:	

Die Miete ist gültig bis 30.6.2026.

### Provisionsangabe:

Provision bezahlt der Abgeber.

## Ihr Ansprechpartner

### BWSG Wohnungsvergabe Bundesländer

BWS Gemeinnützige allgemeine Bau-, Wohn- und Siedlungsgenossenschaft registrierte  
Genossenschaft mit beschränkter Haftung  
Triester Straße 40 / 3 / 1  
1100 Wien

Gerne stehe ich Ihnen für weitere Informationen oder einen Besichtigungstermin zur

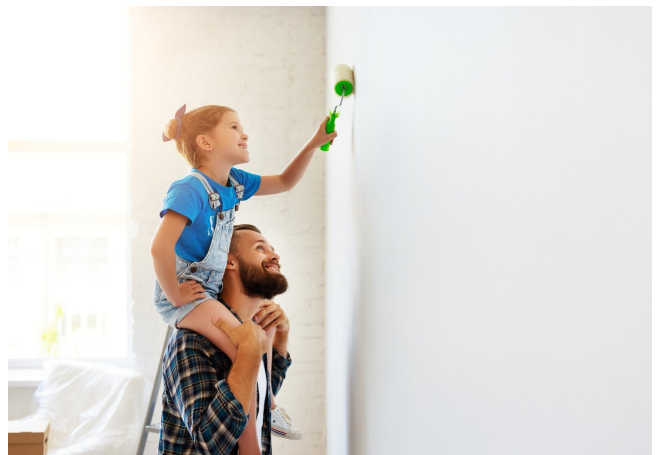




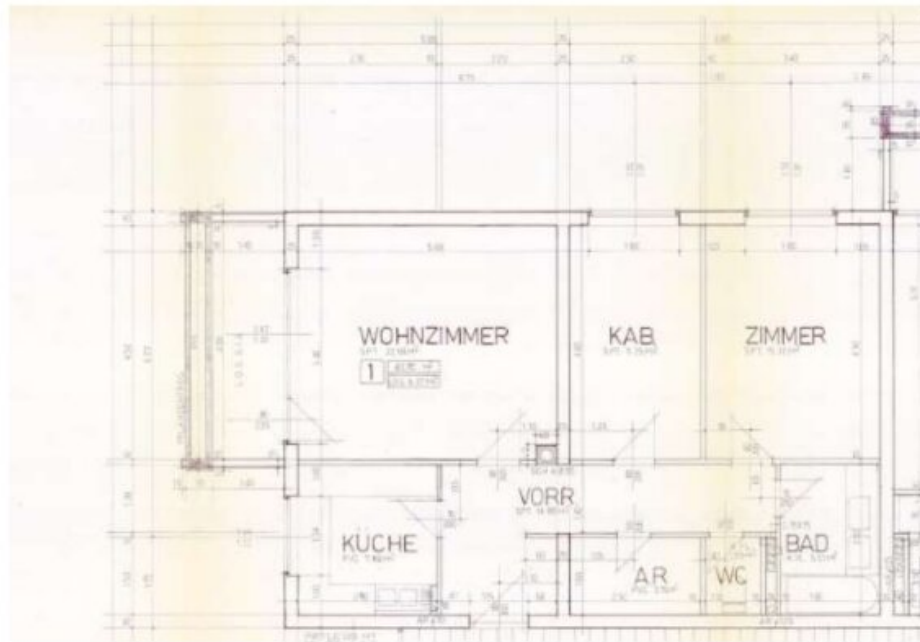














# Objektbeschreibung

## Eckdaten zur Wohnung

- unbefristetes Mietverhältnis
- Kategorie A
- Kücheneinrichtung:
  - Vermietung ohne Kücheneinrichtung
- Die in der Anzeige gezeigten Bilder wurden im Jahr 2022 aufgenommen. Sie dienen zur Orientierung.

## Sie haben Interesse an dieser Wohnung?

### Schritt 1 | unverbindliche Anfrage

- Bei Interesse an dieser Wohnung verwenden Sie das **Anfrageformular** auf dieser Seite (**Anfrage/E-Mail senden**).
- *Anderweitige Anfragen (telefonisch, persönlich oder via E-Mail) sind nicht möglich und werden bei der Vergabe auch nicht berücksichtigt.*

## Schritt 2 | Besichtigung

- Die Vergabe von **Besichtigungsmöglichkeiten** erfolgt ausschließlich in **chronologischer Reihenfolge** der schriftlichen Anfragen über das **Anfrageformular** auf dieser Seite.
- Sobald Sie an der Reihe sind, erhalten Sie **alle notwendigen Informationen via E-Mail**.
- *Wir bitten um Verständnis, dass eine Besichtigung bei hohen Anfragezahlen nicht garantiert werden kann.*

## Infrastruktur / Entfernungen

### Gesundheit

Arzt <75m

Apotheke <975m

Krankenhaus <4.975m

### Kinder & Schulen

Schule <200m

Kindergarten <900m

Universität <9.675m

### Nahversorgung

Supermarkt <375m

Bäckerei <450m

### Sonstige

Bank <425m

Geldautomat <425m

Post <425m

Polizei <1.100m

### Verkehr

Bus <75m

Autobahnanschluss <325m

Bahnhof <600m

Flughafen <9.425m

Angaben Entfernung Luftlinie / Quelle: OpenStreetMap